



## MAXIDEZA

Ctra. Santiago - Filgueira 37  
36512 - Lalin (Pontevedra)  
**986781468**  
info@maxideza.com

### AGRÍCOLA - ABONADORA



#### ROTOEMPACADORA KRONE FORTIMA V1500 MC US 2684

ROTOEMPACADORA KRONE FORTIMA V1500 MC 17 CUCHILLAS ANCHO DE PICK-UP 2 METROS ATADOR DE MALLA 17 CUCHILLAS RUEDA 19.0 45 17 CAMARA...

25.000€

Estado Usado Condición Perfecto Marca KRONE Modelo FORTIMA V1500 MC Referencia A17587 Año 2014



#### ABONADORA ARRASTRADA SOLA US 2879

ABONADORA ARRASTRADA SOLA DOBLE PLATO RUEDA 550 60 R22.5 REVISADA Y FUNCINANDO PRECIO + I.V.A.

5.500€

Estado Usado Condición Perfecto Marca SOLA Modelo ARRASTRADA Referencia A18677 Año 2008



#### ABONADORA AGUIRRE 600L. US 2924

ABONADORA AGUIRRE CAPACIDAD 600 L. DOBLE DISCO REVISADA Y FUNCIONANDO PRECIO + I.V.A.

2.300€

Estado Usado Condición Perfecto Marca AGUIRRE Modelo 600 L. DOBLE DISCO Referencia A18642 Año 2012



#### ABONADORA BOQVALLE 1500 US

ABONADORA BOQCALLE 1500 CAPACIDAD 1500 LITROS DOBLE DISCO REJA DESTORRONADORA REVISADA Y FUNCINANDO PRECIO+ I.V.A.

2.000€

Estado Usado Condición Perfecto Marca SIN MARCA Modelo 1500 Referencia A18652 Año 2005



#### ABONADORA LELY 1800 US-2590

ABONADORA LELY CAPACIDAD 1800 KG. DOBLE PLATO APERTURA HIDRAULICA REVISADA Y FUNCIONANDO precio mas iva

1.590€

Estado Usado Condición Perfecto Marca LELY Modelo 1800 Referencia A16695 Año 2008



#### ABONADORA AGUIRRE 600L US-2051

ABONADORA AGUIRRE 600 LITROS REVISADA Y FUNCIONANDO +++ IVA

900€

Estado Usado Condición Bueno Marca AGUIRRE Modelo 1000L. Referencia A13421



### ABONADORA ANFER 400 L. US 2725

ABONADORA ANFER CAPACIDAD 400 L. PENDULAR REVISADA Y FUNCIONANDO \*\*\*REBU\*\*\*

Estado Usado Condición Perfecto Marca ANFER Modelo 400 L. Referencia A17683 Año 2000

900€



### ABONADORA VICON PENDULAR 400 L. US 2856

ABONADORA VICON PENDULAR CAPACIDAD 400 LITROS CON T.D.F. REVISADA Y FUNCIONANDO \*\*\*REBU\*\*\*

Estado Usado Condición Perfecto Marca VICON Modelo 400 L. Referencia A18640 Año 1995

900€



### ABONADORA RONDINI 400L. US 2637

ABONADORA RONDINI CAPACIDAD 400 L. PENDULAR REVISADA Y FUNCIONANDO \*\*\*REBU\*\*\*

Estado Usado Condición Perfecto Marca SIN MARCA Modelo 400 L. Referencia A17327 Año 2000

700€



### ABONADORA COSMO 300 L.

ABONADORA COSMO CAPACIDAD 300 L. REVISADA Y FUNCINANDO \*\*\*REBU\*\*\*

Estado Usado Condición Perfecto Marca COSMO Modelo 300 Referencia A18680 Año 2000

250€

## AGRÍCOLA - ARADO



### ARADO HIBEMA 5 SURCOS US-2745

ARADO HIBEMA 5 SURCOS VOLTEO HIDRAULICO SISTEMA NO STOP MUELLES ENGANCHE CON BARRA OSCILANTE CABEZAL DESPLAZABLE TAJO VARIABLE...

Estado Usado Condición Perfecto Marca HIBEMA Modelo 5 SURCOS Referencia A16762 Año 2010

7.000€



### ARADO POTTINGER CUATRISURCO US 2909

ARADO CUATRISURCO POTTINGER 4 SURCOS REVISADO Y FUNCIONANDO \*\*\*ENREBUN\*\*\*

Estado Usado Condición Bueno Marca POTTINGER Modelo CUATRISURCO Referencia A18334 Año 2009

5.000€



### ARADO CUATRISURCO KVERNELAND US 2916

ARADO KVERNENLAND 4 SURCOS RUEDA DE APOYO TRASERA REVISADO Y FUNCIONANDO \*\*\*REBU\*\*\*

Estado Usado Condición Perfecto Marca KVERNELAND Modelo 4 SURCOS Referencia A18440 Año 2005

4.900€



### ARADO GOIZIN CUATRISURCO US-1370

ARADO GOIZIN CUATRISURCO REVISADO Y FUNCIONANDO

Estado Usado Condición Bueno Marca GOIRIN Modelo Cuatrisurco Referencia A09570

2.500€



### ARADO NAUD 3 SURCOS US 3008

ARADO NAUD 3 SURCOS MEDIDAS DE PUNTA A PUNTA 1,5 DISPARO POR FUSIBLE RASSETAS REVISADO Y FUNCIONANDO PRECIO + I.V.A.

2.500€

Estado Usado Condición Bueno Marca NAUD Modelo 3 SURCOS Referencia A18919 Año 2005



### ARADO TRISURCO US 2861

ARADO TRISURCO MEDIDAS DE PUNTA A PUNTA 1,55 METROS VOLTEO HIDRAULICO REVISADO Y FUNCIONANDO \*\*\*REBU\*\*\*

1.900€

Estado Usado Condición Perfecto Marca SIN MARCA Modelo TRISURCO Referencia A18636 Año 1995



### Arado Charrues 4 palas Us1467

ARADO CUATRISURCO EN ESTADO ACTUAL REBU

1.700€

Estado Usado Condición Bueno Marca SIN MARCA Modelo 4 palas Referencia A09480



### Arado Souchu Pine 4 surcos us 1244

Revisado II INCL.

1.500€

Estado Usado Condición Regular Marca SIN MARCA Modelo 4 surcos Referencia A08361



### ARADO BISURCO MARCA MOAR US-2180

ARADO BISURCO MARCA MOAR VOLTEO HIDRAULICO REVISADO Y FUNCIONANDO \*\*\*REBU\*\*\*

1.200€

Estado Usado Condición Perfecto Marca HUARD Modelo ARADO HUARD BISURCO US-2180 Referencia A14603 Año 2000

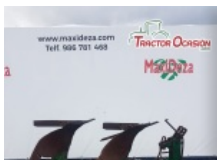


### ARADO AGUIRRE 2 SURCOS US-2209

ARADO MARCA AGUIRRE MODELO BISURCO 1,20 METROS DE PUNTA A PUNTA DISPARO MECANICO REVISADO Y FUNCIONANDO \*\*\*REBU\*\*\*

1.000€

Estado Usado Condición Bueno Marca AGUIRRE Modelo BISURCO Referencia A14470 Año 2000



### ARADO BISURCO 1,20 M. US-1089

ARADO BISURCO MEDIDAS 1,20 M. PUNTA A PUNTA VOLTEO MECANICO EN ESTADO ACTUAL - SIN REPARAR

600€

Estado Usado Condición Bueno Marca SIN MARCA Modelo 1,20 M. Referencia A11394



### ARADO BARRIO US-970/17

ARADO MONOSURCO BARRIO MEDIDA 1,40 METROS FUNCIONANDO

600€

Estado Usado Condición Bueno Marca BARRIO Modelo 16 Referencia A11599



### ARADO MONOSURCO US 2719

ARADO MONOSURCO VOLTEO MANUAL MEDIDAS DE PUNTA A PUNTA 1.25 METROS REVISADO Y FUNCIONANDO \*\*\*REBU\*\*\*

600€

Estado Usado Condición Bueno Marca SIN MARCA Modelo MONOSURCO Referencia A17689 Año 1990



### ARADO MONOSURCO US-2462

ARADO MONOSURCO VOLTEO MANUAL DE PUNTA A PUNTA REVISADO Y FUNCIONANDO \*\*\*REBU\*\*\*

450€

Estado Usado Condición Bueno Marca SIN MARCA Modelo MONOSURCO Referencia A16104 Año 2000



### ARADO MONOSURCO MANUAL US 2808

ARADO MONOSURCO MANUAL EN ESTADO ACTUAL \*\*\*REBU\*\*\*

300€

Estado Usado Condición Bueno Marca SIN MARCA Modelo MONOSURCO Referencia A17906 Año 1990

## AGRÍCOLA - ARRANCADORA DE PATATAS



### ARRANCADORA DE PATATAS LA HOZ US 2910

ARRANCADORA DE PATATAS LA HOZ DESCARGA LATERAL MONOSURCO MAQUINA SIN TOMA DE FUERZA REVISADA Y FUNCIONANDO \*\*\*REBU\*\*\*

1.500€

Estado Usado Condición Perfecto Marca LA HOZ Modelo MONOSURCO DESCARGA LATERAL Referencia A18405 Año 2000

## AGRÍCOLA - AUTOCARGADOR



### AUTOCARGADOR PICADOR CLAAS 8400 CARGO US 2971

AUTOCARGADOR PICADOR CLAAS 8400 CARGO EJE DIRECCIONAL FORZADO ELECTRICO 4 CADENAS DE ARRASTRE RUEDA 710/45R22.5 PUERTA TRASERA...

48.000€

Estado Usado Condición Perfecto Marca CLAAS Modelo CARGO 8400 Referencia A18678 Año 2015



### AUTOCARGADOR BERNI & FIGLI

AUTOCARGADOR BERNI&FIGLI ANCHO DE PICK-UP 1.8 M. SIN DOCUMENTACION REVISADO Y FUNCIONANDO \*\*\*REBU\*\*\*

1.400€

Estado Usado Condición Bueno Marca SIN MARCA Modelo EUROPA Referencia A16391 Año 1990

## AGRÍCOLA - BATIDOR DE PURÍN



### BATIDOR DE PURIN AGRIMAX 6 METROS RECTO US 2821

BATIDOR DE PURIN AGRIMAX 6 METROS RECTO 6 METROS DE LARGO ASPA DE 70 CM REVISADO Y FUNCIONANDO PRECIO + I.V.A.

2.200€

Estado Usado Condición Perfecto Marca AGRIMAX Modelo 6 METROS Referencia A18122 Año 2010



### BATIDOR DE PURIN 4.5 US 2727

BATIDOR DE PURIN 4,5 METROS DE LARGO SIN TDF REVISADO Y FUNCIONANDO \*\*\*REBU\*\*\*

Estado Usado Condición Bueno Marca SIN MARCA Modelo 4.5 METROS Referencia A17688 Año 1990

800€

### AGRÍCOLA - CARRO MEZCLADOR



### CARRO MEZCLADOR USADO SEKO

CARRO MEZCLADOR SEKO DOBLE SINFIN HORIZONTAL FRESA DE CARGA PREVEER REPARACIONES ;iii  
++++CLIENTE PRECIO + I.V.A.

Estado Usado Condición Bueno Marca SEKO Referencia A17326 Año 2000

2.000€

### AGRÍCOLA - CISTERNA / CUBAS DE PURIN



### CISTERNA COVESA 14000L. US 2999

CISTERNA COVESA 14000L. EJE TANDEM RUEDA 560/65R22.5 ACELERADOR DE CARGA DIRECCIONAL NORMAL BOCA TRASERA MANUAL BALLESTA EN LANZA BRAZO DE...

Estado Usado Condición Perfecto Marca COVESA Modelo 14000L. Referencia A18915 Año 2010

21.000€



### CISTERNA MOGA 10000 L. US 3013

CISTERNA ,MOGA 10000L. BRAZO DE CARGA DE 200 EJE TANDEM RUEDA 560 DEPRESOR HERTELL KD 12000 EJE AUTODIRECCIONAL BALLESTA EN LANZA PIE...

Estado Usado Condición Perfecto Marca MOGA Modelo 10000 Referencia A18978 Año 2005

15.000€



### CISTERNA MOGA 6000 L. US 2876

CISTERNA MOGA 6000L. BRAZO DE CARGA DE 150 RUEDA 385 PIE DE APOYO HIDRAULICO BALLESTA EN LANZA DEPRESOR HERTELL KD8000 CON...

Estado Usado Condición Perfecto Marca MOGA Modelo 6000 L. Referencia A18410 Año 2010

9.000€



### CISTERNA CARRUXO 6000L. US 3018

CISTERNA CARRUXO 6000 L. RUEDA 445/65 R22.5 TAJADERA LATERAL MANUAL BALLESTA EN LANZA PIE HIDRAULICO CON DOCUMENTACION REVISADA Y...

Estado Usado Condición Perfecto Marca CARRUXO Modelo 6000 L. Referencia A18989 Año 2000

7.000€



### CISTERNA CARRUXO 3000L. US 2970

CISTERNA CARRUXO 3000L. TAJADERA HIDRAULICA TRASERA 125 RUEDA 13/65-18 SIN DOCUMENTACION REVISADA Y FUNCIONANDO \*\*\*REBU\*\*\*

Estado Usado Condición Bueno Marca CARRUXO Modelo 3000 Referencia A18979 Año 2000

2.000€

### AGRÍCOLA - CULTIVADOR/CHISELS



### CULTIVADOR DE 3M.CON RODILLO US-1331

CULTIVADOR DE 3 METROS RODILLO TRASERO REVISADA Y FUNCIONANDO – MAS CLIENTE –

Estado Usado Condición Perfecto Marca SIN MARCA Modelo 3,00 M. Referencia A11043

1.200€



### CULTIVADOR 7 BRAZOS 1.8 US 2718

CULTIVADOR 7 BRAZOS ANCHO DE LABOR 1.8 METROS BRAZOS DE 27 X 27 MM REVISADO Y FUNCIONANDO \*\*\*REBU\*\*\*

Estado Usado Condición Bueno Marca SIN MARCA Modelo 7 BRAZOS 1.8 Referencia A17686 Año 1990

600€



### CULTIVADOR USADO 1.80 US 2696

ANCHO DE LABOR 1.80 METROS 7 BRAZOS DE 27 M.M. REVISADO Y FUNCIONANDO \*\*\*REBU\*\*\*

Estado Usado Condición Perfecto Marca SIN MARCA Modelo 1800 Referencia A17408 Año 1980

490€

## AGRÍCOLA - DESENSILADORA/CORTASILOS



### DESENSILADORA KUHN POLYCROK US 2944

DESENSILADORA KUHN POLYCROK AÑO 2005 CAPACIDAD 2,8 METROS CUBICOS ARRASTRADA REVISADA Y FUNCIONANDO \*\*\*REBU\*\*\*

Estado Usado Condición Perfecto Marca KUHN Modelo POLYCROK Referencia A18975 Año 2005

3.500€



### DESENSILADORA CON POTRO KUHN US-2493

DESENSILADORA KUHN CON POTRO REVISADA Y FUNCIONANDO \*\*\*REBU\*\*\*

Estado Usado Condición Perfecto Marca KUHN Modelo B 1200 E Referencia A16155 Año 1990

2.900€



### DESENSILADORA KUHN CLIENTE US 2893

DESENSILADORA KUHN CON POTRO ELEVABLE +++CLIENTE+++ EN ESTADO ACTUAL \*\*\*REBU\*\*\*

Estado Usado Condición Perfecto Marca KUHN Modelo CUCHILLA Referencia A18123 Año 2000

2.700€



### DESENSILADORA AUDUREAU CON POTRO US-2473

DESENSILADORA AUDUREAU CON POTRO REVISADA Y FUNCIONANDO \*\*\*REBU\*\*\*

Estado Usado Condición Bueno Marca AUDUREAU Modelo 1250 Referencia A16154 Año 1990

2.500€



### DESENSILADORA FELLA US 258

REVISADA Y FUNCIONANDO

Estado Usado Condición Bueno Marca FELLA Modelo 170 Referencia A00346

1.650€



## DESENSILADORA KUHN US-2493 PREVEER REPARACIONES

DESENSILADORA KUHN CON POTRO PREVEER REPARACIONES -MAQUINA AVERIADA PARA RECAMBIOS EN ESTADO ACTUAL \*\*\*REBU\*\*\*

800€

Estado Usado Condición Regular Marca KUHN Modelo POTRO Referencia A17347 Año 1995

## AGRÍCOLA - EMPACADORA



## EMPACADORA EBRO CLIENTE US 2892

EMPACADORA EBRO ANCHO DE PICK-UP 1.8 METROS SIN DOCUMENTACION +++CLIENTE+++ \*\*\*REBU\*\*\*

2.500€

Estado Usado Condición Bueno Marca EBRO Modelo PLEGABLE Referencia A18112 Año 1990

## AGRÍCOLA - EMPACADORA GIGANTE



## MACROEMPACADORA NEWHOLLAND 4860S US-2523

MACROEMPACADORA NEWHOLLAND MODELO 4860 MEDIDA DE PACA 80ALTO X 90ANCHO X 250LARGO FRENO HIDRAULICO REVISADA Y FUNCIONANDO PRECIO + I.V.A.

15.000€

Estado Usado Condición Perfecto Marca NEW HOLLAND Modelo 4860S Referencia A16387 Año 1999

## AGRÍCOLA - ENCINTADORA



## ENCINTADORA ARRASTRADA MORRA US 2870

ENCINTADORA ARRASTRADA MORRA CARGADOR DE BOLAS VÁLIDA FILM DE 500 M.M. Y 750 M.M. SIN DOCUMENTACIÓN REVISADA Y FUNCIONANDO \*\*\*REBU\*\*\*

4.500€

Estado Usado Condición Perfecto Marca MORRA Modelo ARRASTRADA Referencia A18406 Año 1990



## ENCINTADORA ARRASTRADA CARRARO US

ENCINTADORA CARRARO CARGADOR DE BOLAS FILM DE 750 M.M. SIN DOCUMENTACIÓN \*\*\*REBU\*\*\*

4.500€

Estado Usado Condición Bueno Marca CARRARO Modelo ARRASTRADA Referencia A18411 Año 1990

## AGRÍCOLA - ESTENDEDOR SILO



## ESPARCIDOR DE SILO MANYELU 225 \* 90 US 2849

ESPARCIDOR DE SILO MANYELU MEDIDAS 225 \* 90 LANZA HIDRAULICA REVISADO Y FUNCIONANDO PRECIO + I.V.A.

4.900€

Estado Usado Condición Bueno Marca MANYELU Modelo 225 \* 90 Referencia A18108 Año 2008



## ESTENDEDOR DE SILO PEÑASCO US-1577

Estendedor de silo Peñasco Modelo TP 01 Cilindro de inclinacion Impecable US 1577

1.400€

Estado Usado Condición Perfecto Marca SIN MARCA Modelo Modelo TP01 Referencia A10359 Año 2000



### ESTENDEDOR DE SILO ZAGA US-2547

ESTENDEDOR DE SILO ZAGA REVISADO Y FUNCIONANDO \*\*\*REBU\*\*\*

Estado Usado Condición Perfecto Marca ZAGA Referencia A16470

900€



### EXTENDEDOR DE SILO US-1995

EXTENDEDOR DE SILO REVISADO Y FUNCIONANDO REBU

Estado Usado Condición Bueno Marca SIN MARCA Referencia A13445

890€



### ESTENDEDOR DE SILO US-1879

ESPARCIDOR DE SILO REVISADO Y FUNCIONANDO + IMPUESTOS

Estado Usado Condición Perfecto Marca SIN MARCA Modelo ESTENDEDOR Referencia A12735

700€



### ESTENDEDOR DE SILO US-1877

ESTENDEDOR DE SILO REVISADO Y FUNCIONANDO PRECIO MAS IVA

Estado Usado Condición Perfecto Marca SIN MARCA Referencia A13335

700€

## AGRÍCOLA - FRESADORA/ROTOCULTIVADOR



### FRESADORA AGRATOR ASR 2600 US 2991

FRESADORA AGRATOR ASR 2600 ANCHO DE LABOR 2,6 METROS RODILLO TRASERO TDF CON EMBRAGUE REVISADA Y FUNCIONANDO \*\*\*REBU\*\*\*

Estado Usado Condición Bueno Marca AGRATOR Modelo ASR 2600 Referencia A18977 Año 2000

2.900€



### FRESADORA HOWARD 2,10 US 2422

FRESADORA HOWARD ANCHO DE LABOR 2,10 METROS RUEDAS DE APOYO TRASERAS REVISADA Y FUNCIONANDO \*\*\*REBU\*\*\*

Estado Usado Condición Bueno Marca HOWARD Modelo 2,1 Referencia A18632 Año 1990

2.500€



### FRESADORA USADA 1.60 US 3006

FRESADORA USADA 1.6 ANCHO DE LABOR 1,6 METROS GRUPO COMER DOBLE PLATO TDF CON EMBRAGUE REVISADA Y FUNCIONANDO \*\*\*REBU\*\*\*

Estado Usado Condición Perfecto Marca SIN MARCA Modelo 1.6 Referencia A18918 Año 2023

2.300€

## AGRÍCOLA - GRADA DE DISCOS





### GRADA DE DISCOS TMC CANCELA US 2872

GRADA DE DISCOS TMC CANCELA ANCHO DE LABOR 2 METROS 12 DISCOS APERTURA HIDRAULICA DISCOS TRASEROS 700 M.M. DISCOS DELANTEROS 600...

7.900€

Estado Usado Condición Perfecto Marca TMC CANCELA Modelo 2 METROS Referencia A18641 Año 1990

## AGRÍCOLA - GRADA ROTATIVA



### Grada rotativa Kuhn HRB 303 D US 1519

Grada rotativa Kuhn HRB 303 D Rodillo Packer 450 Salida para TDF trasera tripuntal trasero Barra niveladora PRECIO +...

6.800€

Estado Usado Condición Perfecto Marca KUHN Modelo HRB 303 D Referencia A10372



### GRADA ROTATIVA POTTINGER US 2604

GRADA ROTATIVA POTTINGER ANCHO DE LABOR 3 METROS TRIPUNTAL RODILLO PACKER 450 M.M. REVISADA Y FUNCIONANDO PRECIO + I.V.A.

5.500€

Estado Usado Condición Regular Marca POTTINGER Modelo 3 METROS Referencia A18654 Año 2005



### GRADA ROTATIVA KUHN HRB303 US 2959

GRADA ROTATIVA KUHN MODELO HRB 303 ANCHO DE LABOR 3 METROS TRIPUNTAL RODILLO PACKER 450 M.M. REVISADA Y FUNCIONANDO \*\*\*REBU\*\*\*

5.500€

Estado Usado Condición Bueno Marca KUHN Modelo HRB 303 Referencia A18655 Año 2008

## AGRÍCOLA - GRADILLA PARA CAMAS DE ARENA



### GRADILLA 1.80 US 2721

GRADILLA 1.80 ANCHO DE LABOR 1.80 METROS \*\*\*REBU\*\*\*

200€

Estado Usado Condición Perfecto Marca SIN MARCA Modelo 1.80 Referencia A17671 Año 1990

## AGRÍCOLA - MINITRACTOR



### MINITRACTOR ISEKI TM 217

MINITRACTOR ISEKI TM 217 6 MARCHAS ADEL. / 2 ATRAS 2 SALIDAS DE HIDRAULICO 2 VELOCIDADES DE TDF TRACCION A LAS 4 RUEDAS 184 HORAS DE...

12.000€

Estado Usado Condición Perfecto Marca ISEKI Modelo TM 217 Referencia A17507 Año 2018 Horas de trabajo 184



### MINITRACTOR MAHINDRA HHJM 164Y US 2817

MINITRACTOR MAHINDRA HHJM 164Y 267 HORAS DE TRABAJO ARCO DE SEGURIDAD TRACCION A LAS 4 RUEDAS 1 DISTRIBUIDOR HIDRAULICO DE DOBLE EFECTO 3...

9.800€

Estado Usado Condición Perfecto Marca MAHINDRA Modelo HHJM 164Y Referencia A17901 Año 2014

## AGRÍCOLA - MOTOSEGADORA



## DESPIECE SEGADORA MOTOAGRO

REVISADA Y FUNCIONANDO

Estado Usado Condición Bueno Marca MOTOR GARDEN Modelo 24 Referencia A01164

950€



## MOTOSEGADORA OLIMPIA 3 RUEDAS US 2777

SEGADORA OLIMPIA 3 RUEDAS ANCHO DE CORTE 1.2 METROS REVISADA Y FUNCIONANDO \*\*\*REBU\*\*\*

Estado Usado Condición Bueno Marca SIN MARCA Modelo 3 RUEDAS Referencia A17723 Año 1990

750€

## AGRÍCOLA - PICADORA



## PICADORA MAIZ GAMOSARI US

PICADORA MAIZ GAMOSARI 1 FILA EN ESTADO ACTUAL \*\*\*REBU\*\*\*

Estado Usado Condición Bueno Marca GAMOSARI Modelo 1 FILA Referencia A18651 Año 1990

1.500€

## AGRÍCOLA - RASTRILLO



## HILERADOR NIEMEYER 470 DH US 2116

HILERADOR NIEMEYER 470 DH PLEGADO VERTICAL ANCHO DE LABOR 4,70 METROS EJE TANDEM 11 BRAZOS / 3 PUAS POR BRAZO REVISADO Y...

Estado Usado Condición Perfecto Marca NIEMEYER Modelo 470 DH Referencia A18716 Año 2002

4.500€



## RASTRILLO KVERNELAND US835

RASTRILLO HILERADOR KVERNELAND US 835 REVISADO Y FUNCIONANDO

Estado Usado Condición Perfecto Marca KVERNELAND Modelo 9034 Referencia A10673

2.100€



## RASTRILLO HILERADOR X500 US-2235

RASTRILLO HILERADOR 2 ROTORES MODELO X500 REVISADO Y FUNCIONANDO \*\*\*REBU\*\*\*

Estado Usado Condición Bueno Marca SIN MARCA Modelo X500 Referencia A14459 Año 1990

1.300€



## RASTRILLO HILERADOR SAMA 2 ROTORES US-2736

HILERADOR SAMA 2 ROTORES ANCHO DE LABOR HASTA 4 METROS REVISADO Y FUNCIONANDO \*\*\*REBU\*\*\*

Estado Usado Condición Perfecto Marca SIN MARCA Referencia A16693

1.200€



### RASTRILLO FIORINI 420 US 2900

HILERADOR FIORINI ANCHO DE LABOR 4.2 METROS REVISADO Y FUNCIONANDO \*\*\*REBU\*\*\*

Estado Usado Condición Perfecto Marca SIN MARCA Modelo 420 Referencia A18404 Año 1990

900€



### RASTRILLO 2 ROTORES FIAT US-2065

RASTRILLO DE 2 ROTORES MARCA FIAT REVISADO Y FUNCIONANDO

Estado Usado Condición Bueno Marca FIAT Modelo 2 ROTORES Referencia A13203

790€



### RASTRILLO ZAGA US-1869 AVERIADO

RASTRILLO ZAGA REVISADO Y FUNCIONANDO

Estado Usado Condición Bueno Marca ZAGA Referencia A13452

500€

## AGRÍCOLA - RASTRILLO EXTENDEDOR HENIFICADOR



### HENIFICADOR DAROS 4 ROTORES US 2837

HENIFICADOR DAROS 4 ROTORES ANCHO DE LABOR 4 METROS AÑO 1990 6 BRAZOS POR ROTOR PLEGADO HIDRAULICO LANZA GIRATORIA REVISADO Y...

Estado Usado Condición Bueno Marca DAROS Modelo 4 ROTORES Referencia A18111 Año 1990

2.500€



### RASTRILLO STOLL 2 ROTORES US-2337

RASTRILLO 2 ROTOERES STOLL REVISADO Y FUNCIONANDO \*\*\*REBU\*\*\*

Estado Usado Condición Bueno Marca STOLL Modelo 2 ROTORES Referencia A15270 Año 2000

1.500€



### RASTRILLO HENIFICADOR EURODYP 2,30 US 2866

HENIFICADOR EURODIP ANCHO DE LABOR 2,30 METROS EN ESTADO ACTUAL +++CLIENTE REBUM

Estado Usado Condición Bueno Marca SIN MARCA Modelo 2,30 Referencia A18629 Año 1990

500€



### ARAÑA ZAGA US-484

Rastrillo esparcidor zaga EN ESTADO ACTUAL

Estado Usado Condición Regular Marca ZAGA Modelo Araña Referencia A11640

390€

## AGRÍCOLA - RASTRILLO HILERADOR



### RASTRILLO HILERADOR KUHN GA4121 GM US 2633

RASTRILLO HILERADOR KUHN GA 4121 GM 10 BRAZOS/ 4 PUAS DOBLE POR BRAZO ANCHO DE LABOR 4.2 METROS EJE TANDEM REVISADO Y FUNCIONANDO PRECIO +...

4.800€

Estado Usado Condición Perfecto Marca KUHN Modelo GA 4121 GM Referencia A16976 Año 2015



### HILERADOR SITREX SR420P US-2364

HILERADOR SITREX ANCHO DE LABOR 4,2 M. REVISADO Y FUNCIONANDO \*\*\*REBU\*\*\*

3.900€

Estado Usado Condición Perfecto Marca SITREX Modelo SR/420 P Referencia A15435 Año 2010



### RASTRILLO HILERADOR POTTINGER TOP 420 N US 2952

HILERADOR POTTINGER TOP 420 N ANCHO DE LABOR 4,2 METROS 12 BRAZOS / 4 PUAS POR BRAZO EJE TANDEM REVISADO Y FUNCIONANDO \*\*\*REBU\*\*\*

3.000€

Estado Usado Condición Perfecto Marca POTTINGER Modelo TOP 420 N Referencia A18646 Año 2005



### RASTRILLO HILERADOR ACMA MAX 4000 US 2988

RASTRILLO HILERADOR ACMA MAX 4000 ANCHO DE LABOR 4 METROS ELEVACION HIDRAULICA DE ALTURA DE PUAS 11 BRAZOS / 4 PUAS POR BRAZO GIRO EN...

2.500€

Estado Usado Condición Bueno Marca ACMA Modelo MAX 4000 Referencia A18916 Año 2005



### RASTRILLO HILERADOR I.M.A. 6AST 380/11 US 2986

RASTRILLO HILERADOR I.M.A. ANCHO DE LABOR 3,8 METROS ELEVACION HIDRAULICA DE ALTURA DE PUAS 11 BRAZOS / 4 PUAS POR BRAZO GIRO EN...

2.500€

Estado Usado Condición Bueno Marca I.M.A. Modelo 6AST 380/11 Referencia A18917 Año 1998



### RASTRILLO HILERADOR X500 US-2542

HILERADOR AUSAMA X500 2 ROTORES ANCHO DE LABOR 4.2 M. REVISADO Y FUINCIONANDO \*\*\*REBU\*\*\*

1.400€

Estado Usado Condición Perfecto Marca AUSAMA Modelo X500 Referencia A16390 Año 1995



### HILERADOR HENIFICADOR SAMA 365 US-2297

HILERADOR/HENIFICADOR SAMA MODELO 365 REVISADO Y FUNCIONANDO PRECIO 1300 € \*\*\*REBU\*\*\*

1.300€

Estado Usado Condición Perfecto Marca SIN MARCA Modelo SAMA 365 Referencia A15183 Año 1997



### RASTRILLO FIAT US-2545

RASTRILLO FIAT ANCHO DE LABOR 2.8 METROS REVISADO Y FUNCIONANDO \*\*\*REBU\*\*\*

600€

Estado Usado Condición Perfecto Marca FIAT Referencia A16469 Año 1990

AGRÍCOLA - REMOLQUE



### REMOLQUE FORRAJERO CAL 3 EJES US 2917

REMOLQUE TALLERES CAL 3 EJES DESCARGA POR EMPUJE RUEDA 550 1 EJE DIRECCIONAL +++CLIENTE+++  
PRECIO + I.V.A.

22.000€

Estado Usado Condición Perfecto Marca SIN MARCA Modelo 3 EJES DESCARGA EMPUJE Referencia A18438 Año 2010



### REMOLQUE FORRAJERO SANTAMARIA US-2625

REMOLQUE FORRAJERO SANTAMARIA MODELO HT-140 TARA 4.800 KG. MMMA. 18.000 KG. BALLESTA EN LANZA  
RUEDAS 550/60-22.5 BALLESTAS EN EJE FRENO...

17.000€

Estado Usado Condición Perfecto Marca SANTAMARIA Modelo HT-140 Referencia A17317 Año 2008



### REMOLQUE TRANSPORTE BLANCO Y ORO US-2559

REMOQUE DE TRANSPORTE BLANCO Y ORO 1 EJE PIE DE APOYO HIDRAULICO PUERTA TRASERA HIDRAULICA  
DESCARGA HIDRAULICA MEDIDAS DE CAJA: LARGO 4.4...

7.000€

Estado Usado Condición Perfecto Marca BLANCO Y ORO Modelo TRANSPORTE Referencia A16554 Año 2000



### REMOLQUE TRANSPORTE BERGMANN US 2858

REMOLQUE TRANSPORTE BERGMAN MODELO SLVI ROYAL 50K DESCARGA HIDRAULICA EJE TANDEM NO APTO  
PARA CARGA REVISADO Y FUNCIONANDO \*\*\*REBU\*\*\*

3.500€

Estado Usado Condición Bueno Marca BERGMANN Modelo SLIV-ROYAL30K Referencia A18905 Año 1995

## AGRÍCOLA - REMOLQUE ESPARCIDOR



### REMOLQUE ESPARCIDOR SANTAMARIA RD-5 US 2982

REMOLQUE ESPARCIDOR SANTAMARIA 5 METROS CUBICOS 4 MOLINETES VERTICALES CON DOCUMENTACIÓN  
REVISADO Y FUNCIONANDO PRECIO + I.V.A.

7.500€

Estado Usado Condición Bueno Marca SANTAMARIA Modelo RD-5 Referencia A18908 Año 1995



### REMOLQUE ESPARCIDOR SANTINI G40 US 2985

REMOLQUE ESPARCIDOR SANTINI G40 1 PLATO TRASERO DE DESCARGA PUERTA HIDRAULICA DESCARGA  
HIDRAULICA CON DOCUMENTACION REVISADO Y...

4.500€

Estado Usado Condición Bueno Marca SIN MARCA Modelo SANTINI G40 Referencia A18913 Año 1990

## AGRÍCOLA - RODILLO



### RODILLO COMPACTADOR US 2827

RODILLO COMPACTADOR ANCHO DE LABOR 2 METROS DIAMETRO DE RODILLO 0.80 METROS REVISADO Y  
FUNCIONANDO \*\*\*REBU\*\*\*

1.300€

Estado Usado Condición Perfecto Marca SIN MARCA Modelo 2 METROS Referencia A18060 Año 1990

## AGRÍCOLA - ROTOEMPACADORA



### ROTOEMPACADORA JOHN DEERE 582 US-1451

ROTOEMPACADORA JOHN DEERE 582 REVISADA Y FUNCIONANDO + IMP.

Estado Usado Condición Perfecto Marca JOHN DEERE Modelo 582 Referencia A12135

12.000€



### ROTOEMPACADORA KRONE KR10-16 US-1160

ROTOEMPACADORA KRONE MODELO KR10-16 ANCHO DE PICK-UP 1,9M. PICADOR DE 11 CUCHILLAS ATADOR DE MALLA MEDIDAS DE BOLAS DE 0,9 A 1,5 M. SIN...

Estado Usado Condición Bueno Marca KRONE Modelo KR10-16 Referencia A14784 Año 2000

8.900€



### ROTOEMPACADORA KRONE KR130

ROTOEMPACADORA KRONE KR130 ANCHO DE PICK-UP 1,8 METROS ATADOR DE HILO SIN DOCUMENTACION REVISADA Y FUNCIONANDO PRECIO + I.V.A.

Estado Usado Condición Perfecto Marca KRONE Modelo KR130 Referencia A18679 Año 2000

5.000€



### ROTOEMPACADORA WOLVO R10 US 2753

ROTOEMPACADORA WOLVO MODELO R 10 ATADOR DE HILO ANCHO DE PICK UP 1,80 RUEDA 11.5 / 30- 15.3 \*\*\*REBU\*\*\*

Estado Usado Condición Perfecto Marca WOLVO Modelo R10 Referencia A16816 Año 2000

4.500€



### ROTOEMPACADORA CLAAS ROLLANT 46 US 2998

ROTOEMPACADORA CLAAS ROLLANT 46 ANCHO DE PICK UP 1.8 METROS ATADOR DE HILO REVISADA Y FUNCIONANDO \*\*\*REBU\*\*\*

Estado Usado Condición Bueno Marca CLAAS Modelo ROLLANT 46 Referencia A18907 Año 1990

4.500€



### ROTO WELGER RP150 US-2413 (PREVEER REPARACIONES)

ROTOEMPACADORA WELGER RP150 ANCHO DE PICK UP 1.4 MAQUINA AVERIADA PRECIO 1000€ \*\*\*REBU\*\*\*

Estado Usado Condición Bueno Marca WELGER Modelo RP150 Referencia A15599 Año 2000

1.000€

## AGRÍCOLA - SEGADORA DE PEINE



### SEGADORA BCS US 3011

SEGADORA BCS ANCHO DE PEINE 1.20 SIN DOCUMENTACION REVISADA Y FUNCIONANDO \*\*\*REBU\*\*\*

Estado Usado Condición Perfecto Marca B.C.S. Modelo 3 RUEDAS Referencia A18987 Año 1990

1.500€



### SEGADORA DE PEINE BERTOLINI 124D US-2510

SEGADORA DE PEINE BERTOLINI 124D ANCHO DE LABOR 1.2 METROS REVISADA Y FUNCIONANDO \*\*\*REBU\*\*\*

Estado Usado Condición Perfecto Marca BERTOLINI Modelo 124D Referencia A16473 Año 1980

1.300€



### SEGADORA BERTOLINI US-2114

SEGADORA BERTOLINI MOTOAGRO MS-74 124 D EN ESTADO ACTUAL MAQUINA FUNCIONANDO + CLIENTE REBU

Estado Usado Condición Bueno Marca BERTOLINI Modelo MS-74 Referencia A13660

800€

## AGRÍCOLA - SEGADORA DISCOS



### SEGADORA KRONE EASY CUT R320 US 3005

SEGADORA KRONE EASY CUT R320 ANCHO DE LABOR 3,2 METROS PENDULAR 8 DISCOS REVISADA Y FUNCIONANDO PRECIO + I.V.A.

Estado Usado Condición Perfecto Marca KRONE Modelo EASY CUT R320 Referencia A18909 Año 2018

9.800€



### SEGADORA DE DISCOS CLAAS CONTOUR 3500 US-2555

SEGADORA DE DISCOS CLAAS CONTOUR 3500 8 DISCOS PENDULAR ANCHO DE LABOR 3.5 METROS REVISADA Y FUNCIONANDO PRECIO + I.V.A.

Estado Usado Condición Bueno Marca CLAAS Modelo CONTOUR 3500 Referencia A16472 Año 2015

6.900€



### SEGADORA FRONTAL JF STOLL US-1824

SEGADORA FRONTAL JF STOLL MODELO GD 3205 F REVISADA Y FUNCIONANDO

Estado Usado Condición Perfecto Marca SIN MARCA Modelo JF STOLL GD 3205 F Referencia A11782 Año 2009

6.000€



### SEGADORA KRONE EASY CUT 320 US 2710

SEGADORA KRONE EASY CUT 320 ANCHO DE LABOR 3.2 METROS PENDULAR 7 DISCOS DE CORTE REVISADA Y FUNCIONANDO PRECIO + I.V.A.

Estado Usado Condición Bueno Marca KRONE Modelo EASY CUT 320 Referencia A17481 Año 2004

5.900€



### Segadora Kuhn gmd902 us1453

Revisada y funcionando 3.50 de corte +++ imp C6000f6000+imp <https://www.youtube.com/watch?v=lp5oWGshIRM>

Estado Usado Condición Perfecto Marca KUHN Modelo Gmd902 Referencia A09473 Año 2006

5.500€



### SEGADORA FRONTAL JOHN DEERE 228A US 2704

SEGADORA FRONTAL JOHN DEERE 228A AÑO 2000 ANCHO DE LABOR 2.8 METROS ACONDICIONADOR DE MAYALES REVISADA Y FUNCIONANDO PRECIO + I.V.A.

Estado Usado Condición Perfecto Marca JOHN DEERE Modelo 228A Referencia A17454 Año 2000

5.500€



### SEGADORA LELY SPLENDIMO 320M US 2961

SEGADORA LELY SPLEDIMO 320 M ANCHO DE LABOR 3,20 METROS 8 DISCOS PENDULAR PLEGADO VERTICAL REVISADA Y FUNCIONANDO PRECIO+ I.V.A.

Estado Usado Condición Bueno Marca LELY Modelo 320 Referencia A18648 Año 2009

4.900€



### SEGADORA JF GSX 2805 US 2960

SEGADORA JF GXS 2805 ANCHO DE LABOR 2,80 METROS 7 DISCOS PENDULAR REVISADA Y FUNCIONANDO \*\*\*REBU\*\*\*

4.900€

Estado Usado Condición Perfecto Marca J.F. Modelo GXS 2805 Referencia A18649 Año 2014



### Segadora Rotativa Jf Stoll gxs 2805 us1419

Revisafa y funcionando 2.80 corte Pendular C2100frebu4500

4.500€

Estado Usado Condición Bueno Marca J.F. Modelo Gxs3805 Referencia A09475



### SEGADORA JOHN DEERE 324 US-2258

SEGADORA DE DISCOS JOHN DEERE ANCHO DE LABOR 2.4 M. ACONDICIONADOR DE MAYALES REVISADA Y FUNCIONANDO \*\*\*REBU\*\*\*

4.500€

Estado Usado Condición Bueno Marca JOHN DEERE Modelo 324 Referencia A14934 Año 2005



### SEGADORA KRONE AM203 US 2781

SEGADORA KRONE AM203 ANCHO DE LABOR 2 METROS 5 DISCOS / 2 CUCHILLAS POR DISCO REVISADA Y FUNCIONANDO \*\*\*REBU\*\*\*

3.500€

Estado Usado Condición Bueno Marca KRONE Modelo AM 203 Referencia A17726 Año 2001



### SEGADORA CLAAS DISCO 265 US-2534

SEGADORA DE DISCOS CLAAS DISCO 265 6 DISCOS ANCHO DE LABOR 2.65 METROS REVISADA Y FUNCIONANDO \*\*\*REBU\*\*\*

2.900€

Estado Usado Condición Bueno Marca CLAAS Modelo disco 265 Referencia A16552 Año 2000



### SEGADORA ARRASTRADA POTTINGER CAT NOVA 260C US707

MAQUINA FUNCIONANDO EN ESTADO ACUTAL SIN REPARAR PREVEER REPARACIONES MAQUINA CON DOCUMENTACION

2.500€

Estado Usado Condición Bueno Marca POTTINGER Modelo CAT NOVA 260 T Referencia A04098 Año 2002



### SEGADORA JF STOLL SB2005 US-2214

SEGADORA MARCA JF STOLL MODELO SB2005 ANCHO DE LABOR 2 METROS REVISADA Y FUNCIONANDO \*\*\*REBU\*\*\*

2.300€

Estado Usado Condición Perfecto Marca STOLL Modelo SB 2005 Referencia A14472 Año 2000

## AGRÍCOLA - SEGADORA TAMBORES



### SEGADORA DE TAMBORES KUHN 1,65 US 2796

SEGADORA USADA KUHN ANCHO DE LABOR 1.65 METROS 2 TAMBORES REVISADA Y FUNCIONANDO \*\*\*REBU\*\*\*

1.000€

Estado Usado Condición Bueno Marca KUHN Modelo 165 Referencia A17779 Año 1995



## AGRÍCOLA - SEMBRADORA



### SEMBRADORA MONOSEM 8 FILAS

SEMBRADORA NEUMATICA MONOSEM 8 FILAS MARCADOR HIDRAULICO MICROGRANULADOR REVISADA Y FUNCIONANDO PRECIO + I.V.A.

19.500€

Estado Usado Condición Perfecto Marca MONOSEM Modelo 8 FILAS Referencia A18788



### SEMBRADORA DE BOTAS INDUSAGRI CON RODILLO US 2931

HILERADOR MIVA ANCHO DE LABOR 3 METROS REVISADO Y FUNCINANDO \*\*\*REBU\*\*\*

3.200€

Estado Usado Condición Perfecto Marca INDUSAGRI Modelo 3 METROS Referencia A18639 Año 2020



### SEMBRADORA ELECTRICA TECNICKPLUS US 2995

SEMBRADORA ELECTRICA TECNICK PLUS PARA MAQUINA DE 3 METROS DE ANCHO DE LABOR MONTAJE SOBRE MAQUINA NO INCLUIDO EN EL PRECIO PRECIO + I.V.A.

3.000€

Estado Usado Condición Perfecto Marca SIN MARCA Modelo ELECTRICA Referencia A18988 Año 2014



### Sembradora Maschio Gaspardo 4 lineas US 1140

Revisada

2.500€

Estado Usado Condición Bueno Marca GASPARDO Modelo Sembradora Gaspardo Referencia A08904



### SEMBRADORA SULKY MASTER 3 US-882

Recisada Ancho de labor 2.5 metros

1.800€

Estado Usado Condición Bueno Marca SULKY Modelo Master Referencia A09464



### Sola ss680 US-1330

Sembradora sola +++ CLIENTE

1.500€

Estado Usado Condición Regular Marca SOLA Modelo Ss680 Referencia A11654



### Sembradora cuatrisurco sfoggia US 558

Maquina din reparar Ideal taller Sin garantia

600€

Estado Usado Condición Regular Marca SIN MARCA Modelo 4 surcos-neumatica Referencia A05416

## AGRÍCOLA - SULFATADORA



### SULFATADORA HARDI 1200L. US 2929

SULFATADORA HARDI CAPACIDAD 1200 LITROS BARRAS HIDRAULICAS DE 16 METROS CORTE DE TRAMOS ELECTRICO BOMBA DE PISTONES ALTURA DE BARRAS...

4.900€

Estado Usado Condición Perfecto Marca HARDI Modelo 1200 Referencia A18676 Año 2006



### SULFATADORA MOVICAM 1000 L. US 2901

SULFATADORA MOVICAM 1000 L. DE CAPACIDAD BOMBA DE PISTONES LAVAMANOS CORTE DE TRAMOS MANUAL INCORPORADOR DE PRODUCTO MARCADOR DE...

2.600€

Estado Usado Condición Bueno Marca MOVICAM Modelo 1000 L. Referencia A18115 Año 2010



### SULFATADORA SANZ 1250 L. US 2798

SULFATADORA SANZ 1250 LITROS DE CAPACIDAD BOMBA DE ENGRANAJES MARCADOR DE ESPUMA DEPOSITO LAVAMANOS BARRAS DE 15 METROS REVISADA Y...

2.500€

Estado Usado Condición Perfecto Marca SANZ Modelo 1250 L. Referencia A18059 Año 2005



### SULFATADORA FITOSA SPT 1200 US US 2950

SULFATADORA FITOSA SPT 1200 CORTE DE TRAMOS MANUAL BOMBA DE PISTONES BARRAS DE 12 METROS MANUALES MARCADOR DE ESPUMA LAVAMANOS REVISADA Y...

2.500€

Estado Usado Condición Perfecto Marca FITOSA Modelo SPT 1200 Referencia A18673 Año 2010



### SULFATADORA SLH 1000 L. US 2686

SULFATADORA SLH CAPACIDAD 1000 LITROS BARRAS DE 12 METROS BOMBA DE MEMBRANAS LAVAMANOS CORTE MANUAL DE TRAMOS REVISADA Y...

1.900€

Estado Usado Condición Perfecto Marca SIN MARCA Modelo 1000 L. Referencia A17568 Año 2012



### Sulfatadora de 600 litros US-1572

Sulfatadora de 600 litros Brazos de 12 metros Marcador de espuma Bomba de pistones US 1572

1.200€

Estado Usado Condición Perfecto Marca SIN MARCA Modelo 600 L. Referencia A10370

## AGRÍCOLA - TRACTOR FRUTERO



### TRACTOR FRUTERO MCCORMICK F80.4 US 1123

TRACTOR FRUTERO MCCORMICK F80.4 4 SALIDAS DE HIDRAULICO 3 GRUPOS/ 4 MARCHAS TRACCION A LAS 4 RUEDAS REVISADO Y FUNCIONANDO PRECIO + I.V.A.

18.000€

Estado Usado Condición Bueno Marca MCCORMICK Modelo F80.4 Referencia A18911 Año 2004



### TRACTOR KUBOTA ME5700 US 3001

TRACTOR KUBOTA ME5700 5 CILINDROS TRACCION A LAS 4 RUEDAS INVERSOR ELECTRICO 3 GRUPO 4 MARCHAS 4300 HORAS DE TRABAJO 6 SALIDAS DE...

16.000€

Estado Usado Condición Perfecto Marca KUBOTA Modelo ME5700 Referencia A18991 Año 2000

## AGRÍCOLA - TRACTOR NORMAL



### TRACTOR CLIENTE FENDT 930 PROFI

TRACTOR FENDT 930 PROFI 300 CV 5211 HORAS DE TRABAJO CAMBIO VARIO 8 SALIDAS DE HIDRAULICO FRENOS DE AIRE TRIPUNTAL DELANTERO CON T.D.F. Y...

150.000€

Estado Usado Condición Perfecto Marca FENDT Modelo 930 PROFI Referencia A18684 Año 2019 Horas de trabajo 5.211 Potencia (CV) 300



### TRACTOR CLIENTE FENDT 828 PROFI PLUS

TRACTOR FENDT 828 PROFI PLUS 280 CV 4434 HORAS DE TRABAJO CAMBIO VARIO 8 SALIDAS DE HIDRAULICO FRENOS DE AIRE TRIPUNTAL DELANTERO CON...

149.000€

Estado Usado Condición Perfecto Marca FENDT Modelo 828 PROFI PLUS Referencia A18683 Año 2018 Horas de trabajo 4.434 Potencia (CV) 280



### TRACTOR JOHN DEERE 6920S US 2951

TRACTOR JOHN DEERE 6920 S 166 CV 11000 HORAS DE TRABAJO 6 SALIDAS DE HIDRAULICO INVERSOR ELECTRICO CAMBIO POWERQUAD 5 GRUPOS / 4 MARCHAS 3...

45.000€

Estado Usado Condición Perfecto Marca JOHN DEERE Modelo 6920 S Referencia A18674 Año 2005



### TRACTOR CASE CVX1190 US 2467

TRACTOR CASE CVX1190 15000H. CAMBIO CONTINUO 6 SALIDAS DE HIDRAULICO TRIPUNTAL DELANTERO SUSPENSION DELANTERA MANDOS DE HIDRAULICO...

35.000€

Estado Usado Condición Bueno Marca CASE Agrícola Modelo CVX1190 Referencia A16968 Año 2005



### TRACTOR NEW HOLLAND T 6030 US 2807

TRACTOR NEWHOLLAND T6030 INVERSOR ELECTRICO CAMBIO POR PAQUETES DE DISCOS 3 GRUPOS / 6 MARCHAS 4 SALIDAS DE HIDRAULICO MECANICAS RUEDAS...

35.000€

Estado Usado Condición Perfecto Marca NEW HOLLAND Modelo T 6030 Referencia A17781 Año 2008 Horas de trabajo 6.994 Potencia (CV) 115



### TRACTOR CLIENTE JOHN DEERE 2040 US 2712

TRACTOR JOHN DEERE 2040 9553 HORAS 2 GRUPOS / 4 MARCHAS RUEDAS DEL. 7.50 R 16 RUEDAS TRASERAS 18.4 R 30 EN ESTADO...

8.000€

Estado Usado Condición Bueno Marca JOHN DEERE Modelo 2040 Referencia A17569 Año 1985



### TRACTOR FIAT 880 US 2772

TRACTOR FIAT 880 80 CV 9000 HORAS DE TRABAJO 4 SALIDAS DE HIDRAULICO RUEDAS AL 50% EN ESTADO ACTUAL TRACTOR SIN DOCUMENTACION \*\*\*REBU\*\*\*

4.500€

Estado Usado Condición Bueno Marca FIAT Modelo 880 Referencia A18058 Año 1985

## AGRÍCOLA - TRACTORCARRO



## TRACTORCARRO PASQUALI 945 US 2748

TRACTOR CARRO PASQUALI 945 ARRANQUE ELECTRICO REMOLQUE CON ELEVADOR HIDRAULICO TRACCION AL REMOLQUE REVISADO Y FUNCIONANDO SIN...

4.800€

Estado Usado Condición Bueno Marca PASQUALI Modelo 945 Referencia A16856 Año 1990

## DESGUACE - APEROS



## GRADA ROTATIVA DESGUACE AMAZONE KE 3000

DESPIECE GRADA ROTATIVA AMAZONE KE 3000 TRIPUNTAL 1000€ RODILLO PACKER 450 M.M. 1000€ RESTO DE PIEZAS CASCO, PIÑONERIA, TRIPUNTAL...

2.600€

Estado Usado Condición Bueno Marca AMAZONE Modelo KE 3000 Referencia A18650

## FORESTAL - DESBROZADORA



## DESBROZADORA VMV 2 ROTORES 1900 US 2589

DESBROZADORA VMV 2 ROTORES ANCHO DE LABOR 1.9 METROS GRUPOS BONDIOLI 3070 REVISADA Y FUNCIONANDO Tlfno.603.733.522 PRECIO + I.V.A.

4.500€

Estado Usado Condición Perfecto Marca VMV Modelo 1900 Referencia A18325 Año 2005



## DESBROZADORA 1700 DESPLAZABLE US 2880

DESBROZADORA 1700 DESPLAZABLE ANCHO DE LABOR 1.70 GRUPO BONDIOLI 31 50 REVISADA Y FUNCIONANDO Tlfno.603.733.522 PRECIO + I.V.A.

3.900€

Estado Usado Condición Perfecto Marca SIN MARCA Modelo 1700 DESPLAZABLE Referencia A18401 Año 2010



## DESBROZADORA FORESTAL AGRIMAX 1500 DEMOSTRACIÓN

DESBROZADORA FORESTAL AGRIMAX MAQUINA PROCEDENTE DE DEMOSTRACIONES ANCHO DE LABOR 1,50 CHAPA DE 10 M.M. GRUPO Y TOMA DE FUERZA...

1.900€

Estado Usado Condición Perfecto Marca AGRIMAX Modelo 1500 Referencia A18789 Año 2022



## DESBROZADORA F.C. CHAVES 1600 US 2788

DESBROZADORA F.C. CHAVES ANCHO DE LABOR 1.60 METROS TDF CON EMBRAGUE REVISADA Y FUNCIONANDO PRECIO + I.V.A.

1.600€

Estado Usado Condición Bueno Marca SIN MARCA Modelo 1600 Referencia A17727 Año 2012



## DESBROZADORA JGN 1500 US 2811

DESBROZADORA JGN ANCHO DE LABOR 1.50 METROS GRUPO BONDIOLI 3070 REVISADA Y FUNCIONANDO PRECIO + IVA

1.500€

Estado Usado Condición Bueno Marca JGN Modelo 1500 Referencia A18324 Año 2005

## FORESTAL - DESBROZADORA DE BRAZO



### DESBROZADORA DE BRAZO ORSI RIVER 657 US 2890

DESBROZADORA DE BRAZO ORSI MODELO RIVER 657 5,70 METROS DE BRAZO CABEZAL DE CUCHILLAS DE 1,20 METROS ENFRIADOR DE ACEITE MANDOS DE...

8.000€

Estado Usado Condición Bueno Marca ORSI Modelo RIVER 657 Referencia A18109 Año 2010



### DESBROZADORA DE BRAZO GL1 KA550 US 2904

DESBROZADORA DE BRAZO GL1 ALCANCE 5,5 METROS CABEZAL DE 1 METRO AVANZADA MANDOS DE SIRGAS ENFRIADOR DE ACEITE REVISADA Y...

6.900€

Estado Usado Condición Perfecto Marca GL1 Modelo KA 550 Referencia A18326 Año 2005

## FORESTAL - GRÚA FORESTAL



### GRUA FORESTAL GUERRA 63N US 2983

GRUA FORESTAL 63N ALCANCE 6.50 METROS GRAPA FORESTAL ROTOR CONTINUO SIN GATOS BASE DE CAMION EN ESTADO ACTUAL PRECIO + I.V.A.

5.000€

Estado Usado Condición Perfecto Marca GUERRA Modelo 63N Referencia A18990

## FORESTAL - TRITURADORA



### TRITURADORA CANCELA TFK 200+ US

TRITURADORA TMC CANCELA TFK200+ ANCHO DE LABOR 2 METROS ALINEADOR DE GRUPO KIT TURBO (EMBRAGUES) PUERTA TRASERA HIDRAULICA REVISADA Y...

31.500€

Estado Usado Condición Perfecto Marca TMC CANCELA Modelo TFK 200+ Referencia A18906 Año 2022



### TRITURADORA TMC CANCELA TFK 200+ US 3002

TRITURADORA TMC CANCELA TFK200+ ANCHO DE LABOR 2 METROS ALINEADOR DE GRUPO KIT TURBO (EMBRAGUES) PUERTA TRASERA HIDRAULICA REVISADA Y...

31.500€

Estado Usado Condición Perfecto Marca TMC CANCELA Modelo TFK 200+ Referencia A18974 Año 2022



### TRITURADORA TMC CANCELA TH 280 US 2860

TRITURADORA TMC CANCELA TH 280 ANCHO DE LABOR 2,8 METROS 5 CORREAS AÑO 2014 REVISADA Y FUNCIONANDO Tlfno.603.733.522 PRECIO + I.V.A.

5.900€

Estado Usado Condición Perfecto Marca TMC CANCELA Modelo TH 280 Referencia A18644 Año 2014



### TRITURADORA ATILA THA CFT 2,10 US 2844

TRITURADORA ATILA THA CFT 2.10 MARTILLOS FIJOS ANCHO DE LABOR 2,10 METROS PUERTA TRASERA HIDRAULICA EN ESTADO ACTUAL \*\*\*REBU\*\*\*

5.000€

Estado Usado Condición Bueno Marca ATILA Modelo THA CFT 2.10 Referencia A18120 Año 2001



### TRITURADORA TMC CANCELA TP 160 SEMINUEVA US 2863

TRITURADORA TMC CANCELA TP 160 ANCHO DE LABOR 1,60 ANCHO TOTAL 1,82 POTENCIA REQUERIDA 55 CV 26 MARTILLOS 4...

4.900€

Estado Usado Condición Perfecto Marca TMC CANCELA Modelo TP 160 Referencia A18635 Año 2023



### TRITURADORA DE PRADERAS FALC 3 METROS US 2913

TRITURADORA DE PRADERAS FALC ANCHO DE LABOR 3 METROS 5 CORREAS REVISADA Y FUNCINANDO PRECIO + I.V.A.

3.900€

Estado Usado Condición Bueno Marca FALC Modelo 3 METROS Referencia A18643 Año 2010

## JARDINERÍA - CORTACESPED



### CORTACESPED TORO 180CC US-2380

CORTACESPED TORO MOTOR KAWASAKI 180CC DOBLE CUCHILLA CESTO RECOGEDOR TRACCION REVISADO Y FUNCIONANDO PRECIO + I.V.A.

1.736€

Estado Usado Condición Perfecto Marca TORO Referencia A15383 Año 2019



### PROMOCION CORTACESPED ELECTRICO OUTILS WOLF N34M

MARCA: OUTILS WOLF MODELO: N34M MODALIDADSD DE CORTE: 3 EN 1 MULCHING - RECOGIDA - EXPULSION MOTOR: ASYNCHRONE POTENCIA: 1200W MATERIAL...

160€

Estado Usado Condición Perfecto Marca OUTILS WOLF Modelo N34M Referencia A16540 Año 2022

## RECAMBIOS - RUEDAS



### RUEDAS ESTRECHAS CON LLANTAS

RUEDAS ESTRECHAS PROCEDENTES DE JOHN DEERE 6220 DELANTERAS 8.3 R32 TRASERAS 230/95 R44 REBUM

3.500€

Estado Usado Condición Bueno Marca SIN MARCA Modelo ESTRECHAS Referencia A18787 Año 2020



### 1 CUBIERTA ALLIANCE 16.5/85R28

1 CUBIERTA 16.5/85R28 PEQUEÑO RASCAZO EN RUEDA ESTA SIN ESTRENAR SE SACO DE UNA MAQUINA NUEVA POR PEQUEÑO DESPERFECTO

250€

Estado Usado Condición Perfecto Marca ALLIANCE Modelo 16.5/85 r28 Referencia A12943 Año 2020



### Cubiertas Armour sin estrenar 8.3-20

Cubiertas sin estrenar 150 euros unida 3 unidades en stock

150€

Estado Usado Condición Perfecto Marca SIN MARCA Modelo Cubiertas Armour sin estrenar 8.3-20 Referencia A14755 Año 2021