



## MAXIDEZA

Ctra. Santiago - Filgueira 37  
36512 - Lalin (Pontevedra)  
**986781468**  
info@maxideza.com

### AGRÍCOLA - ABONADORA



#### SULFATADORA GARRIDOS ALMAGRO 1200 L. US 2548

SULFATADORA GARRIDOS ALMAGRO 1200 LITROS DE CAPACIDAD BOMBA DE MEMBRANAS AÑO 2006 MARCADOR DE ESPUMA BARRAS HIDRAULICAS DE 14...

2.800€

Estado Usado Condición Perfecto Marca SIN MARCA Modelo 1200 L. Referencia A19724 Año 2006



#### ABONADORA ANFER US 2793

ABONADORA ANFER CAPACIDAD 400 LITROS PENDULAR DEPOSITO DE PVC REVISADA Y FUNCIONANDO  
\*\*\*REBU\*\*\*

800€

Estado Usado Condición Bueno Marca ANFER Modelo 400 Referencia A19537 Año 1990



#### ABONADORA AGUIRRE APP400 400L. US 3057

ABONADORA AGUIRRE APP400 CAPACIDAD 400 LITROS PENDULAR REVISADA Y FUNCIONANDO PRECIO + I.V.A.

990€

Estado Usado Condición Perfecto Marca AGUIRRE Modelo APP400 Referencia A19333 Año 2002



#### ROTOCULTIVADOR KUHN CON SEMBRADORA US 3058

ROTOCULTIVADOR KUHN CON SEMBRADORA ANCHO DE LABOR 2,5 METROS SEMBRADORA INDUSAGRI DE BOTAS 14 BOTAS RODILLO TRASERO DE BARRAS REVISADO Y...

3.500€

Estado Usado Condición Perfecto Marca KUHN Modelo 2,5 Referencia A19331 Año 2000



#### ABONADORA BOQVALLE 1500 US 2857

ABONADORA BOQCALLE 1500 CAPACIDAD 1500 LITROS DOBLE DISCO REJA DESTORRONADORA REVISADA Y FUNCINANDO PRECIO+ I.V.A.

2.000€

Estado Usado Condición Perfecto Marca SIN MARCA Modelo 1500 Referencia A18652 Año 2005



#### ABONADORA VICON PENDULAR 400 L. US 2856

ABONADORA VICON PENDULAR CAPACIDAD 400 LITROS CON T.D.F. REVISADA Y FUNCIONANDO \*\*\*REBU\*\*\*

900€

Estado Usado Condición Perfecto Marca VICON Modelo 400 L. Referencia A18640 Año 1995



### ABONADORA ANFER 400 L. US 2725

ABONADORA ANFER CAPACIDAD 400 L. PENDULAR REVISADA Y FUNCIONANDO \*\*\*REBU\*\*\*

Estado Usado Condición Perfecto Marca ANFER Modelo 400 L. Referencia A17683 Año 2000

900€



### ROTOEMPACADORA KRONE FORTIMA V1500 MC US 2684

ROTOEMPACADORA KRONE FORTIMA V1500 MC 17 CUCHILLAS ANCHO DE PICK-UP 2 METROS ATADOR DE MALLA 17 CUCHILLAS RUEDA 19.0 45 17 CAMARA...

Estado Usado Condición Perfecto Marca KRONE Modelo FORTIMA V1500 MC Referencia A17587 Año 2014

25.000€



### ABONADORA RONDINI 400L. US 2637

ABONADORA RONDINI CAPACIDAD 400 L. PENDULAR REVISADA Y FUNCIONANDO \*\*\*REBU\*\*\*

Estado Usado Condición Perfecto Marca SIN MARCA Modelo 400 L. Referencia A17327 Año 2000

700€



### ABONADORA LELY 1800 US-2590

ABONADORA LELY CAPACIDAD 1800 KG. DOBLE PLATO APERTURA HIDRAULICA REVISADA Y FUNCIONANDO precio mas iva

Estado Usado Condición Perfecto Marca LELY Modelo 1800 Referencia A16695 Año 2008

1.590€



### ABONADORA AGUIRRE 600L US-2051

ABONADORA AGUIRRE 600 LITROS REVISADA Y FUNCIONANDO +++ IVA

Estado Usado Condición Bueno Marca AGUIRRE Modelo 1000L. Referencia A13421

900€

## AGRÍCOLA - ARADO



### ARADO OVERUM TRISURCO US 3009

ARADO OVERUM TRISURCO VOLTEO HIDRAULICO MEDIDA DE PUNTA A PUNTA 1,50 REVISADO Y FUNCIONANDO PRECIO + I.V.A.

Estado Usado Condición Bueno Marca OVERUM Modelo TRISURCO Referencia A19174 Año 2015

7.900€



### ARADO KVERNELAND CUATRISURCO US 2996

ARADO CUATRISURCO KVERNELAND RASSETAS RUEDA DE APOYO TRASERA TAJO DISPARO POR BALLESTA REVISADO Y FUNCIONANDO PRECIO + I.V.A.

Estado Usado Condición Bueno Marca KVERNELAND Modelo CUATRISURCO Referencia A19172 Año 2010

12.000€



### ARADO NAUD 3 SURCOS US 3008

ARADO NAUD 3 SURCOS MEDIDAS DE PUNTA A PUNTA 1,5 DISPARO POR FUSIBLE RASSETAS REVISADO Y FUNCIONANDO PRECIO + I.V.A.

Estado Usado Condición Bueno Marca NAUD Modelo 3 SURCOS Referencia A18919 Año 2005

2.500€



### ARADO TRISURCO US 2861

ARADO TRISURCO MEDIDAS DE PUNTA A PUNTA 1,55 METROS VOLTEO HIDRAULICO REVISADO Y FUNCIONANDO \*\*\*REBU\*\*\*

1.900€

Estado Usado Condición Perfecto Marca SIN MARCA Modelo TRISURCO Referencia A18636 Año 1995



### ARADO CUATRISURCO KVERNELAND US 2916

ARADO KVERNENLAND 4 SURCOS RUEDA DE APOYO TRASERA REVISADO Y FUNCIONANDO \*\*\*REBU\*\*\*

4.900€

Estado Usado Condición Perfecto Marca KVERNELAND Modelo 4 SURCOS Referencia A18440 Año 2005



### ARADO POTTINGER CUATRISURCO US 2909

ARADO CUATRISURCO POTTINGER 4 SURCOS REVISADO Y FUNCIONANDO \*\*\*ENREBUN\*\*\*

5.000€

Estado Usado Condición Bueno Marca POTTINGER Modelo CUATRISURCO Referencia A18334 Año 2009



### ARADO MONOSURCO MANUAL US 2808

ARADO MONOSURCO MANUAL EN ESTADO ACTUAL \*\*\*REBU\*\*\*

300€

Estado Usado Condición Bueno Marca SIN MARCA Modelo MONOSURCO Referencia A17906 Año 1990



### ARADO MONOSURCO US 2719

ARADO MONOSURCO VOLTEO MANUAL MEDIDAS DE PUNTA A PUNTA 1.25 METROS REVISADO Y FUNCIONANDO \*\*\*REBU\*\*\*

600€

Estado Usado Condición Bueno Marca SIN MARCA Modelo MONOSURCO Referencia A17689 Año 1990



### ARADO HIBEMA 5 SURCOS US-2745

ARADO HIBEMA 5 SURCOS VOLTEO HIDRAULICO SISTEMA NO STOP MUELLES ENGANCHE CON BARRA OSCILANTE CABEZAL DESPLAZABLE TAJOS VARIABLE...

7.000€

Estado Usado Condición Perfecto Marca HIBEMA Modelo 5 SURCOS Referencia A16762 Año 2010



### ARADO MONOSURCO US-2462

ARADO MONOSURCO VOLTEO MANUAL DE PUNTA A PUNTA REVISADO Y FUNCIONANDO \*\*\*REBU\*\*\*

450€

Estado Usado Condición Bueno Marca SIN MARCA Modelo MONOSURCO Referencia A16104 Año 2000



### ARADO AGUIRRE 2 SURCOS US-2209

ARADO MARCA AGUIRRE MODELO BISURCO 1,20 METROS DE PUNTA A PUNTA DISPARO MECANICO REVISADO Y FUNCIONANDO \*\*\*REBU\*\*\*

1.000€

Estado Usado Condición Bueno Marca AGUIRRE Modelo BISURCO Referencia A14470 Año 2000



### ARADO BISURCO 1,20 M. US-1089

ARADO BISURCO MEDIDAS 1,20 M. PUNTA A PUNTA VOLTEO MECANICO EN ESTADO ACTUAL - SIN REPARAR

Estado Usado Condición Bueno Marca SIN MARCA Modelo 1,20 M. Referencia A11394

600€



### ARADO GOIZIN CUATRISURCO US-1370

ARADO GOIZIN CUATRISURCO REVISADO Y FUNCIONANDO

Estado Usado Condición Bueno Marca GOIRIN Modelo Cuatrisesurco Referencia A09570

2.500€



### Arado Charrues 4 palas Us1467

ARADO CUATRISURCO EN ESTADO ACTUAL REBU

Estado Usado Condición Bueno Marca SIN MARCA Modelo 4 palas Referencia A09480

1.700€



### Arado Souchu Pine 4 surcos us 1244

Revisado II INCL.

Estado Usado Condición Regular Marca SIN MARCA Modelo 4 surcos Referencia A08361

1.500€

## AGRÍCOLA - ARRANCADORA DE PATATAS



### ARRANCADORA DE PATATAS BISURCO US 3059

ARRANCADORA DE PATATAS AGRIMAX BISURCO CON ARRASTRE DE CADENAS REVISADA Y FUNCIONANDO  
PRECIO + I.V.A.

Estado Usado Condición Bueno Marca AGRIMAX Modelo BISURCO Referencia A19336 Año 2005

2.200€

## AGRÍCOLA - AUTOCARGADOR



### AUTOCARGADOR EUROPA US 2550

AUTOCARGADOR BERNI&FLIGLI ANCHO DE PICK-UP 1.8 M. SIN DOCUMENTACION REVISADO Y FUNCIONANDO  
\*\*\*REBU\*\*\*

Estado Usado Condición Bueno Marca SIN MARCA Modelo EUROPA Referencia A16391 Año 1990

1.400€

## AGRÍCOLA - BATIDOR DE PURÍN



### BATIDOR DE PURIN 5 METROS US 3053

BATIDOR DE PURIN ARTICULADO LARGO 5 METROS SIN TOMA DE FUERZA REVISADO Y FUNCIONANDO \*\*\*REBU\*\*\*

Estado Usado Condición Bueno Marca SIN MARCA Modelo 5 METROS Referencia A19282 Año 1990

750€



### BATIDOR DE PURIN 4.5 US 2727

BATIDOR DE PURIN 4,5 METROS DE LARGO SIN TDF REVISADO Y FUNCIONANDO \*\*\*REBU\*\*\*

Estado Usado Condición Bueno Marca SIN MARCA Modelo 4.5 METROS Referencia A17688 Año 1990

800€

### AGRÍCOLA - CARRO MEZCLADOR



### CARRO MEZCLADOR TATOMA MT 10 US 3142

CARRO MEZCLADOR ARRASTRADO TATOMA MT10 CAZO TRASERO DE CARGA 2 SINFINES HORIZONTALES DESCARGA LADO IZQUIERDO EN ESTADO ACTUAL PREVEER...

Estado Usado Condición Bueno Marca TATOMA Modelo MT10 Referencia A19561 Año 2005

2.000€



### CARRO MEZCLADOR USADO SEKO

CARRO MEZCLADOR SEKO DOBLE SINFIN HORIZONTAL FRESA DE CARGA PREVEER REPARACIONES ¡¡¡¡ ++++CLIENTE PRECIO + I.V.A.

Estado Usado Condición Bueno Marca SEKO Referencia A17326 Año 2000

2.000€

### AGRÍCOLA - CISTERNA / CUBAS DE PURIN



### CISTERNA CARRUXO 6000L. US 3153

CISTERNA CARRUXO 6000 L. RUEDA 385/65R22.5 ESPARCIDOR ECOLOGICO PIE DE APOYO FRENO HIDRAULICO CON DOCUMENTACION REVISADA Y...

Estado Usado Condición Perfecto Marca CARRUXO Modelo 6000 L. Referencia A19731 Año 2005

6.500€



### CISTERNA ROMAY 5000 US 3112

CISTERNA ROMAY 5000L. DEPRESOR BATIONI PIE DE APOYO HIDRAULICO RUEDA 385/65 R22.5 ITV AL DIA RECIENTE PASADA \*\*\*REBU\*\*\*

Estado Usado Condición Perfecto Marca INDUSTRIAS EDUARDO ROMAY Modelo 6000 L. Referencia A19588 Año 2010

5.900€



### CISTERNA CARRUXO 8000L. US 2847

CISTERNA CARRUXO 8000 L. BRAZO DE CARGA DE 150 EJE TANDEM FRENO HIDRAULICO RUEDA 385 65 R22.5 PIE DE APOYO HIDRAULICO CON...

Estado Usado Condición Perfecto Marca CARRUXO Modelo 8000 L. Referencia A19499 Año 2005

10.000€



### CISTERNA MOGA 6000L. US 3052

CISTERNA MOGA 6000L. DEPRESOR HERTELL KD8000 RUEDAS 385/65R22.5 REVISADA Y FUNCIONANDO PRECIO 5900€ \*\*\*REBU\*\*\*

Estado Usado Condición Perfecto Marca MOGA Modelo 6000 L. Referencia A19195 Año 2010

5.900€



### CISTERNA CARRUXO 6000L. US 3018

CISTERNA CARRUXO 6000 L. RUEDA 445/65 R22.5 TAJADERA LATERAL MANUAL BALLESTA EN LANZA PIE HIDRAULICO CON DOCUMENTACION REVISADA Y...

7.000€

Estado Usado Condición Perfecto Marca CARRUXO Modelo 6000 L. Referencia A18989 Año 2000

### AGRÍCOLA - CULTIVADOR/CHISELS



### CULTIVADOR 7 BRAZOS US 3144

CULTIVADOR ANCHO DE LABOR 1.8 7 BRAZOS BRAZOS DE 20 M.M. +++CLIENTE+++ \*\*\*\*REBUM\*\*\*

600€

Estado Usado Condición Bueno Marca SIN MARCA Modelo 1.8 Referencia A19593 Año 1990



### CULTIVADOR 7 BRAZOS 1.8 US 2718

CULTIVADOR 7 BRAZOS ANCHO DE LABOR 1.8 METROS BRAZOS DE 27 X 27 MM REVISADO Y FUNCIONANDO \*\*\*REBU\*\*\*

600€

Estado Usado Condición Bueno Marca SIN MARCA Modelo 7 BRAZOS 1.8 Referencia A17686 Año 1990



### CULTIVADOR USADO 1.80 US 2696

ANCHO DE LABOR 1.80 METROS 7 BRAZOS DE 27 M.M. REVISADO Y FUNCIONANDO \*\*\*REBU\*\*\*

490€

Estado Usado Condición Perfecto Marca SIN MARCA Modelo 1800 Referencia A17408 Año 1980



### CULTIVADOR DE 3M.CON RODILLO US-1331

CULTIVADOR DE 3 METROS RODILLO TRASERO REVISADA Y FUNCIONANDO – MAS CLIENTE --

1.200€

Estado Usado Condición Perfecto Marca SIN MARCA Modelo 3,00 M. Referencia A11043

### AGRÍCOLA - DESBROZADORA PRADERA



### TRITURADORA AGRIMAX EFB260 US 3093

TRITURADORA AGRIMAX EFB260 ANCHO DE LABOR 2,60 DESPLAZABLE REVISADA YNFUNCIONANDO \*\*\*REBU\*\*\*

3.300€

Estado Usado Condición Bueno Marca AGRIMAX Modelo EFB260 Referencia A19595 Año 2020



### TRITURADORA MULTIFUNCION AGRIMAX AGF180 US 3105

TRITURADORA AGRIMAX AGF180 ANCHO DE LABOR 1,80 METROS RODILLO TRASERO AJUSTABLE REVISADA Y FUNCIONANDO \*\*\*REBU\*\*\*

2.800€

Estado Usado Condición Bueno Marca AGRIMAX Modelo AGF180 Referencia A19591 Año 2020



## TRITURADORA ORSI 280 US 3100

TRITURADORA ORSI WP2800 ANCHO DE LABOR 2,80 METROS DESPLAZABLE REVERSIBLE REVISADA Y FUNCIONANDO PRECIO + I.V.A.

5.500€

Estado Usado Condición Perfecto Marca ORSI Modelo 2800 Referencia A19493 Año 2015

## AGRÍCOLA - DESENSILADORA/CORTASILOS



## SACABOCADOS TENIAS 1500

CORTASILOS TENIAS ANCHO DE LABOR 1,50 CON ENGANCHE TENIAS Y 3 PUNTOS PRECIO 1500€ \*\*\*REBU\*\*\*

1.500€

Estado Usado Condición Perfecto Marca TENIAS Modelo 1500 Referencia A19538 Año 2010



## DESENSILADORA KUHN POLYCROK US 2944

DESENSILADORA KUHN POLYCROK AÑO 2005 CAPACIDAD 2,8 METROS CUBICOS ARRASTRADA REVISADA Y FUNCIONANDO \*\*\*REBU\*\*\*

3.500€

Estado Usado Condición Perfecto Marca KUHN Modelo POLYCROK Referencia A18975 Año 2005



## DESENSILADORA KUHN CLIENTE US 2893

DESENSILADORA KUHN CON POTRO ELEVABLE +++CLIENTE+++ EN ESTADO ACTUAL \*\*\*REBU\*\*\*

2.700€

Estado Usado Condición Perfecto Marca KUHN Modelo CUCHILLA Referencia A18123 Año 2000



## DESENSILADORA KUHN US-2665 PREVEER REPARACIONES

DESENSILADORA KUHN CON POTRO PREVEER REPARACIONES -MAQUINA AVERIADA PARA RECAMBIOS EN ESTADO ACTUAL \*\*\*REBU\*\*\*

800€

Estado Usado Condición Regular Marca KUHN Modelo POTRO Referencia A17347 Año 1995



## DESENSILADORA CON POTRO KUHN US-2493

DESENSILADORA KUHN CON POTRO REVISADA Y FUNCIONANDO \*\*\*REBU\*\*\*

2.900€

Estado Usado Condición Perfecto Marca KUHN Modelo B 1200 E Referencia A16155 Año 1990



## DESENSILADORA AUDUREAU CON POTRO US-2473

DESENSILADORA AUDUREAU CON POTRO REVISADA Y FUNCIONANDO \*\*\*REBU\*\*\*

2.500€

Estado Usado Condición Bueno Marca AUDUREAU Modelo 1250 Referencia A16154 Año 1990



## DESENSILADORA FELLA US 258

REVISADA Y FUNCIONANDO

1.650€

Estado Usado Condición Bueno Marca FELLA Modelo 170 Referencia A00346

## AGRÍCOLA - EMPACADORA



### EMPACADORA EBRO CLIENTE US 2892

EMPACADORA EBRO ANCHO DE PICK-UP 1.8 METROS SIN DOCUMENTACION +++CLIENTE+++ \*\*\*REBU\*\*\*

Estado Usado Condición Bueno Marca EBRO Modelo PLEGABLE Referencia A18112 Año 1990

2.500€

## AGRÍCOLA - EMPACADORA GIGANTE



### MACROEMPACADORA KRONE BIG-PACK 1270 US 2946

MACROEMPACADORA KRONE BIG-PACK 1270 MULTI-BALE EJE TANDEM RUEDA 500/50R17 ANCHO DE PACA 1200 MM ALTURA DE PACA 700 MM LONGITUD PACA 1000...

Estado Usado Condición Perfecto Marca KRONE Modelo BIG-PACK 1270 MULTI-BALE Referencia A19681 Año 2016

39.000€

## AGRÍCOLA - ENCINTADORA



### ENCINTADORA FORT ARRASTRADA US 3026

ENCINTADORA FORT ARRASTRADA CARGADOR DE BOLAS FILM DE 500 Y 750 M.M. SIN DOCUMENTACION \*\*\*REBU\*\*\*

Estado Usado Condición Bueno Marca FORT Modelo ARRASTRADA Referencia A19179 Año 1995

3.500€



### ENCINTADORA ENOROSSI BW10 DEMO

ENCINTADORA ENOROSSI BW10 PROCEDENTE DE DEMO 1 BRAZO DE ENCINTADO AUTOMATICA MOTOR EN LOS 2 RODILLOS APINADOR DE BOLAS FILM DE 750M.M....

Estado Usado Condición Perfecto Marca SIN MARCA Modelo BW10 Referencia A19027 Año 2023

11.600€



### ENCINTADORA ARRASTRADA CARRARO US 2923

ENCINTADORA CARRARO CARGADOR DE BOLAS FILM DE 750 M.M. SIN DOCUMENTACIÓN \*\*\*REBU\*\*\*

Estado Usado Condición Bueno Marca CARRARO Modelo ARRASTRADA Referencia A18411 Año 1990

4.500€



### ENCINTADORA ARRASTRADA MORRA US 2870

ENCINTADORA ARRASTRADA MORRA CARGADOR DE BOLAS VÁLIDA FILM DE 500 M.M. Y 750 M.M. SIN DOCUMENTACIÓN REVISADA Y FUNCIONANDO \*\*\*REBU\*\*\*

Estado Usado Condición Perfecto Marca MORRA Modelo ARRASTRADA Referencia A18406 Año 1990

4.500€

## AGRÍCOLA - ESTENDEDOR SILO



### ESPARCIDOR DE SILO AGRIMAX 225 X 90 US 2945

ESPARCIDOR DE SILO AGRIMAX ANCHO DE LABOR 2,25 DIAMETRO RODILLO INTERIOR 0.90 EXTERIOR 1.30 GIRO HIDRAULICO A AMBOS LADOS REVISADO Y...

Estado Usado Condición Perfecto Marca AGRIMAX Modelo 225 X 90 Referencia A19589 Año 2018

4.900€





### ESPARCIDOR DE SILO MANYELU 225 \* 90 US 2849

ESPARCIDOR DE SILO MANYELU MEDIDAS 225 \* 90 LANZA HIDRAULICA REVISADO Y FUNCIONANDO PRECIO + I.V.A.

4.900€

Estado Usado Condición Bueno Marca MANYELU Modelo 225 \* 90 Referencia A18108 Año 2008



### ESTENDEDOR DE SILO ZAGA US-2461

ESTENDEDOR DE SILO ZAGA EN ESTADO ACTUAL \*\*\*REBU\*\*\*

300€

Estado Usado Condición Bueno Marca ZAGA Referencia A16475 Año 2005



### ESTENDEDOR DE SILO ZAGA US-2547

ESTENDEDOR DE SILO ZAGA EN ESTADO ACTUAL \*\*\*REBU\*\*\*

400€

Estado Usado Condición Perfecto Marca ZAGA Referencia A16470



### EXTENDEDOR DE SILO US-1995

EXTENDEDOR DE SILO EN ESTADO ACTUAL REBU

400€

Estado Usado Condición Bueno Marca SIN MARCA Referencia A13445



### ESTENDEDOR DE SILO US-1877

ESTENDEDOR DE SILO EN ESTADO ACTUAL PRECIO MAS IVA

400€

Estado Usado Condición Perfecto Marca SIN MARCA Referencia A13335



### ESTENDEDOR DE SILO US-1879

ESPARCIDOR DE SILO EN ESTADO ACTUAL + IMPUESTOS

400€

Estado Usado Condición Perfecto Marca SIN MARCA Modelo ESTENDEDOR Referencia A12735

## AGRÍCOLA - FRESADORA/ROTOCULTIVADOR



### FRESADORA AGRIC AMS 60 US 3049

FRESADORA AGRIC MODELO AMS 60 ANCHO DE LABOR 1,60 REVISADA Y FUNCIONANDO \*\*\*REBU\*\*\*

1.500€

Estado Usado Condición Bueno Marca AGRIC-BEMVIG Modelo AMS60 Referencia A19185 Año 1990



### FRESADORA HOWARD 2,10 US 2422

FRESADORA HOWARD ANCHO DE LABOR 2,10 METROS RUEDAS DE APOYO TRASERAS REVISADA Y FUNCIONANDO \*\*\*REBU\*\*\*

2.500€

Estado Usado Condición Bueno Marca HOWARD Modelo 2,1 Referencia A18632 Año 1990

## AGRÍCOLA - GRADA DE DISCOS



### GRADA DE DISCOS ARRASTRADA SIN MARCA US 3156

GRADA DE DISCOS ARRASTRADA ANCHO DE LABOR 2.2 METROS 24 DISCOS DE 50 DE DIAMETRO ELEVACION HIDRAULICA SIN DOCUMENTACION \*\*\*REBU\*\*\*

2.500€

Estado Usado Condición Bueno Marca SIN MARCA Modelo 2.2 Referencia A19733 Año 1995



### GRADA DE DISCOS TMC CANCELA US 2872

GRADA DE DISCOS TMC CANCELA ANCHO DE LABOR 2 METROS 12 DISCOS APERTURA HIDRAULICA DISCOS TRASEROS 700 M.M. DISCOS DELANTEROS 600 M.M. EN...

5.900€

Estado Usado Condición Perfecto Marca TMC CANCELA Modelo 2 METROS Referencia A18641 Año 1990

## AGRÍCOLA - GRADA ROTATIVA



### GRADA ROTATIVA KUHN HRB300 US 3064

GRADA ROTATIVA KUHN HRB300 ANCHO DE LABOR 3 METROS RODILLO PACKER 400 M.M. REVISADA Y FUNCIONANDO \*\*\*REBU\*\*\*

5.500€

Estado Usado Condición Bueno Marca KUHN Modelo HR300 Referencia A19332 Año 2000



### GRADA ROTATIVA AMAZONE KX3000 US 3037

GRADA ROTATIVA AMAZONE MODELO KX 3000 ANCHO DE LABOR 3 METROS RODILLO PACKER 450M.M. TRIPUNTAL TRASERO CON T.D.F. REVISADA Y...

8.500€

Estado Usado Condición Perfecto Marca AMAZONE Modelo KX 3000 Referencia A19175 Año 2020



### GRADA ROTATIVA KUHN HRB303 US 2959

GRADA ROTATIVA KUHN MODELO HRB 303 ANCHO DE LABOR 3 METROS TRIPUNTAL RODILLO PACKER 450 M.M. REVISADA Y FUNCIONANDO \*\*\*REBU\*\*\*

5.500€

Estado Usado Condición Bueno Marca KUHN Modelo HRB 303 Referencia A18655 Año 2008



### GRADA ROTATIVA POTTINGER US 2604

GRADA ROTATIVA POTTINGER ANCHO DE LABOR 3 METROS TRIPUNTAL RODILLO PACKER 450 M.M. REVISADA Y FUNCIONANDO PRECIO + I.V.A.

5.500€

Estado Usado Condición Regular Marca POTTINGER Modelo 3 METROS Referencia A18654 Año 2005



### Grada rotativa Kuhn HRB 303 D US 1519

Grada rotativa Kuhn HRB 303 D Rodillo Packer 450 Salida para TDF trasera tripuntal trasero Barra niveladora PRECIO +...

5.500€

Estado Usado Condición Perfecto Marca KUHN Modelo HRB 303 D Referencia A10372

## AGRÍCOLA - GRADILLA PARA CAMAS DE ARENA



### GRADILLA 1.80 US 2721

GRADILLA 1.80 ANCHO DE LABOR 1.80 METROS \*\*\*REBU\*\*\*

Estado Usado Condición Perfecto Marca SIN MARCA Modelo 1.80 Referencia A17671 Año 1990

200€

## AGRÍCOLA - MINITRACTOR



### TRACTOR ISEKI SIAL 19 US 3076

TRACTOR ISEKI SIAL19 TRACCION A LAS 4 RUEDAS FRESA DE 1,20 DE ANCHO DE LABOR CAMBIO MECANICO REVISADO Y FUNCIONANDO TRACTOR SIN...

Estado Usado Condición Perfecto Marca ISEKI Modelo SIAL 19 Referencia A19330 Año 2015

6.400€



### TRACTOR KUBOTA GB200 US 3073

TRACTOR KUBOTA GB200 TRACCION A LAS 4 RUEDAS FRESA DE 1,20 DE ANCHO DE LABOR CAMBIO MECANICO REVISADO Y FUNCIONANDO TRACTOR SIN...

Estado Usado Condición Perfecto Marca KUBOTA Modelo GB200 Referencia A19329 Año 2015

6.600€



### TRACTOR YANMAR KE60 US 3074

TRACTOR YANMAR KE60 TRACCION A LAS 4 RUEDAS FRESA DE 1,20 DE ANCHO DE LABOR CAMBIO MECANICO REVISADO Y FUNCIONANDO TRACTOR SIN...

Estado Usado Condición Perfecto Marca YANMAR Modelo KE60 Referencia A19328 Año 2015

6.300€



### TRACTOR ISEKI TU167 US 3075

TRACTOR USADO ISEKI TU167F TRACCION A LAS 4 RUEDAS ROTABATOR DE 1,20 METROS TRACTOR SIN DOCUMENTACION REVISADO Y FUNCIONANDO PRECIO + I.VA

Estado Usado Condición Perfecto Marca ISEKI Modelo TU167F Referencia A19327 Año 2015

5.700€



### TRACTOR YANMAR KE-40 US 3036

TRACTOR YANMAR KE-40 TRACCION A LAS 4 RUEDAS 710 HORAS DE TRABAJO FRESADORA DE 1,15 DE TRABAJO MARCHAS ADEL. 8 – MARCHAS ATRAS 4 2...

Estado Usado Condición Perfecto Marca YANMAR Modelo KE-40 Referencia A19024 Año 2010

6.200€



### TRACTOR MAHINDRA HHJM 164Y US 2817

TRACTOR MAHINDRA HHJM 164Y 267 HORAS DE TRABAJO ARCO DE SEGURIDAD TRACCION A LAS 4 RUEDAS 1 DISTRIBUIDOR HIDRAULICO DE DOBLE EFECTO 3...

Estado Usado Condición Perfecto Marca MAHINDRA Modelo HHJM 164Y Referencia A17901 Año 2014

8.900€



### TRACTOR ISEKI TM 217

TRACTOR ISEKI TM 217 6 MARCHAS ADEL. / 2 ATRAS 2 SALIDAS DE HIDRAULICO 2 VELOCIDADES DE TDF TRACCION A LAS 4 RUEDAS 184 HORAS DE...

Estado Usado Condición Perfecto Marca ISEKI Modelo TM 217 Referencia A17507 Año 2018 Horas de trabajo 184

9.800€

## AGRÍCOLA - MOTOSEGADORA



### MOTOSEGADORA OLIMPIA 3 RUEDAS US 2777

SEGADORA OLIMPIA 3 RUEDAS ANCHO DE CORTE 1.2 METROS REVISADA Y FUNCIONANDO \*\*\*REBU\*\*\*

Estado Usado Condición Bueno Marca SIN MARCA Modelo 3 RUEDAS Referencia A17723 Año 1990

750€



### DESPIECE SEGADORA MOTOAGRO

REVISADA Y FUNCIONANDO

Estado Usado Condición Bueno Marca MOTOR GARDEN Modelo 24 Referencia A01164

950€

## AGRÍCOLA - PICADORA



### PICADORA MAIZ GAMOSARI US

PICADORA MAIZ GAMOSARI 1 FILA EN ESTADO ACTUAL \*\*\*REBU\*\*\*

Estado Usado Condición Bueno Marca GAMOSARI Modelo 1 FILA Referencia A18651 Año 1990

1.500€

## AGRÍCOLA - RASTRILLO



### RASTRILLO FIORINI 420 US 2900

HILERADOR FIORINI ANCHO DE LABOR 4.2 METROS REVISADO Y FUNCIONANDO \*\*\*REBU\*\*\*

Estado Usado Condición Perfecto Marca SIN MARCA Modelo 420 Referencia A18404 Año 1990

900€



### RASTRILLO HILERADOR SAMA 2 ROTORES US-2736

HILERADOR SAMA 2 ROTORES ANCHO DE LABOR HASTA 4 METROS REVISADO Y FUNCIONANDO \*\*\*REBU\*\*\*

Estado Usado Condición Perfecto Marca SIN MARCA Referencia A16693

1.200€



### RASTRILLO HILERADOR X500 US-2235

RASTRILLO HILERADOR 2 ROTORES MODELO X500 REVISADO Y FUNCIONANDO \*\*\*REBU\*\*\*

Estado Usado Condición Bueno Marca SIN MARCA Modelo X500 Referencia A14459 Año 1990

1.300€



### RASTRILLO ZAGA US-1869 AVERIADO

RASTRILLO ZAGA REVISADO Y FUNCIONANDO

Estado Usado Condición Bueno Marca ZAGA Referencia A13452

500€



### RASTRILLO 2 ROTORES FIAT US-2065

RASTRILLO DE 2 ROTORES MARCA FIAT REVISADO Y FUNCIONANDO

Estado Usado Condición Bueno Marca FIAT Modelo 2 ROTORES Referencia A13203

790€



### RASTRILLO KVERNELAND US835

RASTRILLO HILERADOR KVERNELAND US 835 REVISADO Y FUNCIONANDO

Estado Usado Condición Perfecto Marca KVERNELAND Modelo 9034 Referencia A10673

2.100€

## AGRÍCOLA - RASTRILLO EXTENDEDOR HENIFICADOR



### RASTRILLO HENIFICADOR NIEMEYER 6 ROTORES US 2365

RASTRILLO HENIFICADOR NIEMEYER 6 ROTORES 6 BRAZOS POR ROTOR 6 METROS DE ANCHO DE LABOR REVISADO Y FUNCIONANDO PRECIO + I.V.A.

Estado Usado Condición Bueno Marca NIEMEYER Modelo 6 ROTORES Referencia A19177 Año 2005

3.000€



### RASTRILLO HENIFICADOR EURODYP 2,30 US 2866

HENIFICADOR EURODIP ANCHO DE LABOR 2,30 METROS EN ESTADO ACTUAL +++CLIENTE REBUM

Estado Usado Condición Bueno Marca SIN MARCA Modelo 2,30 Referencia A18629 Año 1990

500€



### ARAÑA ZAGA US-484

Rastrillo esparcidor zaga EN ESTADO ACTUAL

Estado Usado Condición Regular Marca ZAGA Modelo Araña Referencia A11640

390€

## AGRÍCOLA - RASTRILLO HILERADOR



### RASTRILLO HILERADOR I.M.A. 6AST 380/11 US 2986

RASTRILLO HILERADOR I.M.A. ANCHO DE LABOR 3,8 METROS ELEVACION HIDRAULICA DE ALTURA DE PUAS 11 BRAZOS / 4 PUAS POR BRAZO GIRO EN...

Estado Usado Condición Bueno Marca I.M.A. Modelo 6AST 380/11 Referencia A18917 Año 1998

2.500€



### RASTRILLO HILERADOR ACMA MAX 4000 US 2988

RASTRILLO HILERADOR ACMA MAX 4000 ANCHO DE LABOR 4 METROS ELEVACION HIDRAULICA DE ALTURA DE PUAS 11 BRAZOS / 4 PUAS POR BRAZO GIRO EN...

Estado Usado Condición Bueno Marca ACMA Modelo MAX 4000 Referencia A18916 Año 2005

2.500€



### RASTRILLO HILERADOR POTTINGER TOP 420 N US 2952

HILERADOR POTTINGER TOP 420 N ANCHO DE LABOR 4,2 METROS 12 BRAZOS / 4 PUAS POR BRAZO EJE TANDEM REVISADO Y FUNCIONANDO \*\*\*REBU\*\*\*

3.000€

Estado Usado Condición Perfecto Marca POTTINGER Modelo TOP 420 N Referencia A18646 Año 2005



### RASTRILLO HILERADOR KUHN GA4121 GM US 2633

RASTRILLO HILERADOR KUHN GA 4121 GM 10 BRAZOS/ 4 PUAS DOBLE POR BRAZO ANCHO DE LABOR 4.2 METROS EJE TANDEM REVISADO Y FUNCIONANDO PRECIO +...

4.800€

Estado Usado Condición Perfecto Marca KUHN Modelo GA 4121 GM Referencia A16976 Año 2015



### RASTRILLO FIAT US-2545

RASTRILLO FIAT ANCHO DE LABOR 2.8 METROS REVISADO Y FUNCIONANDO \*\*\*REBU\*\*\*

600€

Estado Usado Condición Perfecto Marca FIAT Referencia A16469 Año 1990



### HILERADOR HENIFICADOR SAMA 365 US-2297

HILERADOR/HENIFICADOR SAMA MODELO 365 REVISADO Y FUNCIONANDO PRECIO 1300 € \*\*\*REBU\*\*\*

1.300€

Estado Usado Condición Perfecto Marca SIN MARCA Modelo SAMA 365 Referencia A15183 Año 1997

## AGRÍCOLA - REMOLQUE



### REMOLQUE AGRICOLA 1600\*2600

REMOLQUE AGRICOLA MEDIDAS 1600\*2600 PLUMA HIDRAULICA EN LANZA CABRESTANTE PATAS DE APOYO CON DOCUMENTACIÓN EN ESTADO...

6.900€

Estado Usado Condición Perfecto Marca SIN MARCA Modelo 1600\*2600 Referencia A19729 Año 2000



### REMOLQUE FORRAJERO SANTAMARIA US-2625

REMOLQUE FORRAJERO SANTAMARIA MODELO HT-140 TARA 4.800 KG. MMMA. 18.000 KG. BALLESTA EN LANZA RUEDAS 550/60-22.5 BALLESTAS EN EJE FRENO...

17.000€

Estado Usado Condición Perfecto Marca SANTAMARIA Modelo HT-140 Referencia A17317 Año 2008



### REMOLQUE TRANSPORTE BLANCO Y ORO US-2559

REMOQUE DE TRANSPORTE BLANCO Y ORO 1 EJE PIE DE APOYO HIDRAULICO PUERTA TRASERA HIDRAULICA DESCARGA HIDRAULICA MEDIDAS DE CAJA: LARGO 4.4...

7.000€

Estado Usado Condición Perfecto Marca BLANCO Y ORO Modelo TRANSPORTE Referencia A16554 Año 2000

## AGRÍCOLA - REMOLQUE ESPARCIDOR



### ESPARCIDOR SUSPENDIDO AGRIMAX 1 M3

ESPARCIDOR SUSPENDIDO AGRIMAX CAPACIDAD 1 METRO CUBICO CARGA AUTONOMA GALVANIZADO DESCARGA POR TORNILLO SINFIN REQUIERE 2 TOMAS...

4.100€

Estado Usado Condición Perfecto Marca AGRIMAX Modelo 1 M3 Referencia A19515 Año 2024



### REMOLQUE ESPARCIDOR SANTINI G40 US 2985

REMOLQUE ESPARCIDOR SANTINI G40 1 PLATO TRASERO DE DESCARGA PUERTA HIDRAULICA DESCARGA HIDRAULICA CON DOCUMENTACION REVISADO Y...

4.500€

Estado Usado Condición Bueno Marca SIN MARCA Modelo SANTINI G40 Referencia A18913 Año 1990

## AGRÍCOLA - ROTOEMPACADORA



### ROTOEMPACADORA MORRA MRI 1200 US 3031

ROTOEMPACADORA MORRA MRI 1200 PICK-UP DE 1,20 METROS SISTEMA DE BARRAS ATADOR DE HILO SIN DOCUMENTACION SE VENDE EN ESTADO ACTUAL \*\*\*REBU\*\*\*

1.800€

Estado Usado Condición Bueno Marca MORRA Modelo MRI 1200 Referencia A19170 Año 1995



### ROTOEMPACADORA WOLVO R10 US 2753

ROTOEMPACADORA WOLVO MODELO R 10 ATADOR DE HILO ANCHO DE PICK UP 1,80 RUEDA 11.5 / 30- 15.3 \*\*\*REBU\*\*\*

4.500€

Estado Usado Condición Perfecto Marca WOLVO Modelo R10 Referencia A16816 Año 2000



### ROTO WELGER RP150 US-2413 (PREVEER REPARACIONES)

ROTOEMPACADORA WELGER RP150 ANCHO DE PICK UP 1.4 MAQUINA AVERIADA PRECIO 1000€ \*\*\*REBU\*\*\*

1.000€

Estado Usado Condición Bueno Marca WELGER Modelo RP150 Referencia A15599 Año 2000



### ROTOEMPACADORA KRONE KR10-16 US-1160

ROTOEMPACADORA KRONE MODELO KR10-16 ANCHO DE PICK-UP 1,9M. PICADOR DE 11 CUCHILLAS ATADOR DE MALLA MEDIDAS DE BOLAS DE 0,9 A 1,5 M. SIN...

8.900€

Estado Usado Condición Bueno Marca KRONE Modelo KR10-16 Referencia A14784 Año 2000



### ROTOEMPACADORA JOHN DEERE 582 US-1451

ROTOEMPACADORA JOHN DEERE 582 REVISADA Y FUNCIONANDO + IMP.

10.500€

Estado Usado Condición Perfecto Marca JOHN DEERE Modelo 582 Referencia A12135

## AGRÍCOLA - SEGADORA DE PEINE



### SEGADORA BCS US 3011

SEGADORA BCS ANCHO DE PEINE 1.20 SIN DOCUMENTACION REVISADA Y FUNCIONANDO \*\*\*REBU\*\*\*

Estado Usado Condición Perfecto Marca B.C.S. Modelo 3 RUEDAS Referencia A18987 Año 1990

1.500€



### SEGADORA DE PEINE BERTOLINI 124D US-2510

SEGADORA DE PEINE BERTOLINI 124D ANCHO DE LABOR 1.2 METROS REVISADA Y FUNCIONANDO \*\*\*REBU\*\*\*

Estado Usado Condición Perfecto Marca BERTOLINI Modelo 124D Referencia A16473 Año 1980

1.300€



### SEGADORA BERTOLINI US-2114

SEGADORA BERTOLINI MOTOAGRO MS-74 124 D EN ESTADO ACTUAL MAQUINA FUNCIONANDO + CLIENTE REBU

Estado Usado Condición Bueno Marca BERTOLINI Modelo MS-74 Referencia A13660

800€

## AGRÍCOLA - SEGADORA DISCOS



### SEGADORA DE DISCOS FELLA SM210 US 2152

SEGADORA FELLA SM210 ANCHO DE LABOR 2.10 METROS 4 DISCOS REVISADA Y FUNCIONANDO \*\*\*REBU\*\*\*

Estado Usado Condición Perfecto Marca FELLA Modelo SM210 Referencia A19728 Año 2000

2.500€



### SEGADORA DE DISCOS KRONE B1000 US 2690

SEGADORA KRONE EASY CUT B1000 CV ANCHO DE LABOR 10.1 METROS AGRUPADORES DE HILERAS ACONDICIONADOR DE MAYALES REVISADA Y FUNCIONANDO PRECIO...

Estado Usado Condición Perfecto Marca KRONE Modelo B1000 Referencia A19658 Año 2017

49.000€



### SEGADORA KRONE EASY CUT R280 US 3079

SEGADORA KRONE EASY CUT R280 PENDULAR 6 DISCOS DE SIEGA REVISADA Y FUNCONANDO \*\*\*REBU\*\*\*

Estado Usado Condición Perfecto Marca KRONE Modelo EASY CUT R280 Referencia A19337 Año 2009

5.500€



### SEGADORA JF GSX 2805 US 2960

SEGADORA JF GXS 2805 ANCHO DE LABOR 2,80 METROS 7 DISCOS PENDULAR REVISADA Y FUNCIONANDO \*\*\*REBU\*\*\*

Estado Usado Condición Perfecto Marca J.F. Modelo GXS 2805 Referencia A18649 Año 2014

4.900€



### SEGADORA LELY SPLENDIMO 320M US 2961

SEGADORA LELY SPLEDIMO 320 M ANCHO DE LABOR 3,20 METROS 8 DISCOS PENDULAR PLEGADO VERTICAL REVISADA Y FUNCIONANDO PRECIO+ I.V.A.

Estado Usado Condición Bueno Marca LELY Modelo 320 Referencia A18648 Año 2009

4.900€





### SEGADORA KRONE AM203 US 2781

SEGADORA KRONE AM203 ANCHO DE LABOR 2 METROS 5 DISCOS / 2 CUCHILLAS POR DISCO EN ESTADO ACTUAL \*\*\*REBU\*\*\*

1.400€

Estado Usado Condición Bueno Marca KRONE Modelo AM 203 Referencia A17726 Año 2001



### SEGADORA KRONE EASY CUT 320 US 2710

SEGADORA KRONE EASY CUT 320 ANCHO DE LABOR 3.2 METROS PENDULAR 7 DISCOS DE CORTE REVISADA Y FUNCIONANDO PRECIO + I.V.A.

5.900€

Estado Usado Condición Bueno Marca KRONE Modelo EASY CUT 320 Referencia A17481 Año 2004



### SEGADORA FRONTAL JOHN DEERE 228A US 2704

SEGADORA FRONTAL JOHN DEERE 228A AÑO 2000 ANCHO DE LABOR 2.8 METROS ACONDICIONADOR DE MAYALES EN ESTADO ACTUAL PRECIO + I.V.A.

3.500€

Estado Usado Condición Perfecto Marca JOHN DEERE Modelo 228A Referencia A17454 Año 2000



### SEGADORA CLAAS DISCO 265 US-2534

SEGADORA DE DISCOS CLAAS DISCO 265 6 DISCOS ANCHO DE LABOR 2.65 METROS REVISADA Y FUNCIONANDO \*\*\*REBU\*\*\*

2.900€

Estado Usado Condición Bueno Marca CLAAS Modelo disco 265 Referencia A16552 Año 2000



### SEGADORA DE DISCOS CLAAS CONTOUR 3500 US-2555

SEGADORA DE DISCOS CLAAS CONTOUR 3500 8 DISCOS PENDULAR ANCHO DE LABOR 3.5 METROS REVISADA Y FUNCIONANDO PRECIO + I.V.A.

6.900€

Estado Usado Condición Bueno Marca CLAAS Modelo CONTOUR 3500 Referencia A16472 Año 2015



### SEGADORA JOHN DEERE 324 US-2258

SEGADORA DE DISCOS JOHN DEERE ANCHO DE LABOR 2.4 M. ACONDICIONADOR DE MAYALES REVISADA Y FUNCIONANDO \*\*\*REBU\*\*\*

4.500€

Estado Usado Condición Bueno Marca JOHN DEERE Modelo 324 Referencia A14934 Año 2005



### SEGADORA JF STOLL SB2005 US-2214

SEGADORA MARCA JF STOLL MODELO SB2005 ANCHO DE LABOR 2 METROS REVISADA Y FUNCIONANDO \*\*\*REBU\*\*\*

2.300€

Estado Usado Condición Perfecto Marca STOLL Modelo SB 2005 Referencia A14472 Año 2000



### SEGADORA MEYER TR-215 US-417

SEGADORA MEYER MODELO TR-215 REVISADA Y FUNCIONANDO

Consultar

Estado Usado Condición Bueno Marca NIEMEYER Modelo TR-215 Referencia A13447 Año 2001



### SEGADORA FRONTAL JF STOLL US-1824

SEGADORA FRONTAL JF STOLL MODELO GD 3205 F EN ESTADO ACTUAL

Estado Usado Condición Perfecto Marca SIN MARCA Modelo JF STOLL GD 3205 F Referencia A11782 Año 2009

3.500€



### Segadora Rotativa Jf Stoll gxs 2805 us1419

Revisafa y funcionando 2.80 corte Pendular C2100frebu4500

Estado Usado Condición Bueno Marca J.F. Modelo Gxs3805 Referencia A09475

3.900€



### SEGADORA ARRASTRADA POTTINGER CAT NOVA 260C US707

MAQUINA FUNCIONANDO EN ESTADO ACUTAL SIN REPARAR PREVEER REPARACIONES MAQUINA CON DOCUMENTACION

Estado Usado Condición Bueno Marca POTTINGER Modelo CAT NOVA 260 T Referencia A04098 Año 2002

1.500€

## AGRÍCOLA - SEGADORA TAMBORES



### SEGADORA DE TAMBORES SIP 165 US 2875

SEGADORA DE TAMBORES SIP ANCHO DE LABOR 1.65 METROS PLEGADO LONGITUDINAL REVISADA Y FUNCIONANDO \*\*\*REBU\*\*\*

Estado Usado Condición Bueno Marca SIP Modelo 165 Referencia A19536 Año 1990

900€



### SEGADORA DE TAMBORES KUHN 1,65 US 2796

SEGADORA USADA KUHN ANCHO DE LABOR 1.65 METROS 2 TAMBORES REVISADA Y FUNCIONANDO \*\*\*REBU\*\*\*

Estado Usado Condición Bueno Marca KUHN Modelo 165 Referencia A17779 Año 1995

1.000€

## AGRÍCOLA - SEMBRADORA



### SEMBRADORA MONOSEM 8 FILAS US 2941

SEMBRADORA NEUMATICA MONOSEM 8 FILAS MARCADOR HIDRAULICO MICROGRANULADOR REVISADA Y FUNCIONANDO PRECIO + I.V.A.

Estado Usado Condición Perfecto Marca MONOSEM Modelo 8 FILAS Referencia A18788

19.500€



### Sola ss680 US-1330

Sembradora sola +++ CLIENTE

Estado Usado Condición Regular Marca SOLA Modelo Ss680 Referencia A11654

1.500€



### SEMBRADORA SULKY MASTER 3 US-882

en estado actual Ancho de labor 2.5 metros

Estado Usado Condición Bueno Marca SULKY Modelo Master Referencia A09464

1.800€



### Sembradora Maschio Gaspardo 4 lineas US 1140

4 cuerpos en estado actual

Estado Usado Condición Bueno Marca GASPARDO Modelo Sembradora Gaspardo Referencia A08904

1.200€



### Sembradora cuatrismo sfoggia US 558

Maquina sin reparar Ideal taller Sin garantia

Estado Usado Condición Regular Marca SIN MARCA Modelo 4 surcos-neumatica Referencia A05416

400€

## AGRÍCOLA - SULFATADORA



### SULFATADORA 600L. US 3051

SULFATADORA 600 L. BARRAS DE 12 METROS EN CRUZ REVISADA Y FUNCIONANDO \*\*\*REBU\*\*\*

Estado Usado Condición Bueno Marca SIN MARCA Modelo 600L. Referencia A19196 Año 2000

900€



### SULFATADORA MOVICAM 1000 L. US 2901

SULFATADORA MOVICAM 1000 L. DE CAPACIDAD BOMBA DE PISTONES LAVAMANOS CORTE DE TRAMOS MANUAL INCORPORADOR DE PRODUCTO MARCADOR DE...

Estado Usado Condición Bueno Marca MOVICAM Modelo 1000 L. Referencia A18115 Año 2010

2.600€



### SULFATADORA SANZ 1250 L. US 2798

SULFATADORA SANZ 1250 LITROS DE CAPACIDAD BOMBA DE ENGRANAJES MARCADOR DE ESPUMA DEPOSITO LAVAMANOS BARRAS DE 15 METROS REVISADA Y...

Estado Usado Condición Perfecto Marca SANZ Modelo 1250 L. Referencia A18059 Año 2005

2.500€



### SULFATADORA SLH 1000 L. US 2686

SULFATADORA SLH CAPACIDAD 1000 LITROS BARRAS DE 12 METROS BOMBA DE MEMBRANAS LAVAMANOS CORTE MANUAL DE TRAMOS REVISADA Y...

Estado Usado Condición Perfecto Marca SIN MARCA Modelo 1000 L. Referencia A17568 Año 2012

1.900€



### Sulfatadora de 600 litros US-1572

Sulfatadora de 600 litros Brazos de 12 metros Marcador de espuma Bomba de pistones US 1572

Estado Usado Condición Perfecto Marca SIN MARCA Modelo 600 L Referencia A10370

1.200€

## AGRÍCOLA - TELESCÓPICA



### LIQUIDACIÓN STOCK TELESCOPICA JCB 525-60 NUEVA

LIQUIDACIÓN STOCK MAXIDEZA TELESCOPICA JCB 525-60 CAPACIDAD DE CARGA 2500KG MOTOR JCB 75CV  
PRECIO + I.V.A.

63.000€

Estado Usado Condición Perfecto Marca JCB Modelo 525-60 Referencia A19560 Año 2024

## AGRÍCOLA - TRACTOR FRUTERO



### TRACTOR KUBOTA ME5700 US 3001

TRACTOR KUBOTA ME5700 5 CILINDROS TRACCION A LAS 4 RUEDAS INVERSOR ELECTRICO 3 GRUPO 4 MARCHAS  
4300 HORAS DE TRABAJO 6 SALIDAS DE...

16.000€

Estado Usado Condición Perfecto Marca KUBOTA Modelo ME5700 Referencia A18991 Año 2000

## AGRÍCOLA - TRACTOR NORMAL



### TRACTOR JOHN DEERE 6920 US 2565

TRACTOR JOHN DEERE 6920 12000 HORAS 4 SALIDAS DE HIDRAULICO SUSPENSION EN PUENTE DELANTERO  
RUEDAS DEL 480/70 R28 NUEVAS RUEDAS TRAS...

42.000€

Estado Usado Condición Perfecto Marca JOHN DEERE Modelo 6920 Referencia A19726 Año 2005 Horas de trabajo 12.000 Potencia (CV) 150



### TRACTOR CLAAS ARION 640

TRACTOR CLAAS ARION 640 CAMBIO 4 GRUPOS 6 MARCHAS POR GRUPO 4 DISTRIBUIDORES HIDRAULICOS  
ELECTRICOS 3 VELOCIDADES TDF EN ESTADO...

Consultar

Estado Usado Condición Perfecto Marca CLAAS Modelo ARION 640 Referencia A19562 Año 2010



### TRACTOR FENDT 824 US 2984

TRACTOR FENDT 824 VARIO 13100 HORAS DE TRABAJO RUEDAS DEL . 560/65R24 RUEDAS TRASERAS TRIPUNTAL  
DELANTERO 6 SALIDAS DE HIDRAULICO FRENOS...

73.000€

Estado Usado Condición Bueno Marca FENDT Modelo 824 VARIO Referencia A19191



### TRACTOR CLAAS AXION 850 US 2972

TRACTOR CLAAS AXION 850 10000 HORAS CAMBIO 6 MARCHAS 4 GRUPOS POR PAQUETES DE DISCO INVERSOR  
ELECTRO-HIDRAULICO 8 SALIDAS DE HIDRAULICO...

49.900€

Estado Usado Condición Perfecto Marca CLAAS Modelo AXION 850 Referencia A19161 Año 2009



### TRACTOR CLIENTE FENDT 828 PROFI PLUS

TRACTOR FENDT 828 PROFI PLUS 280 CV 4434 HORAS DE TRABAJO CAMBIO VARIO 8 SALIDAS DE HIDRAULICO  
FRENOS DE AIRE TRIPUNTAL DELANTERO CON...

149.000€

Estado Usado Condición Perfecto Marca FENDT Modelo 828 PROFI PLUS Referencia A18683 Año 2018 Horas de trabajo 4.434 Potencia (CV) 280



### TRACTOR NEW HOLLAND T 6030 US 2807

TRACTOR NEWHOLLAND T6030 INVERSOR ELECTRICO CAMBIO POR PAQUETES DE DISCOS 3 GRUPOS / 6 MARCHAS 4 SALIDAS DE HIDRAULICO MECANICAS RUEDAS...

35.000€

Estado Usado Condición Perfecto Marca NEW HOLLAND Modelo T 6030 Referencia A17781 Año 2008 Horas de trabajo 6.994 Potencia (CV) 115



### TRACTOR CASE CVX1190 US 2467

TRACTOR CASE CVX1190 15000H. CAMBIO CONTINUO 6 SALIDAS DE HIDRAULICO TRIPUNTAL DELANTERO SUSPENSION DELANTERA MANDOS DE HIDRAULICO...

35.000€

Estado Usado Condición Bueno Marca CASE Agrícola Modelo CVX1190 Referencia A16968 Año 2005

## AGRÍCOLA - TRACTORCARRO



### TRACTORCARRO PASQUALI 945 US 2748

TRACTOR CARRO PASQUALI 945 ARRANQUE ELECTRICO REMOLQUE CON ELEVADOR HIDRAULICO TRACCION AL REMOLQUE REVISADO Y FUNCIONANDO SIN...

4.800€

Estado Usado Condición Bueno Marca PASQUALI Modelo 945 Referencia A16856 Año 1990

## DESGUACE - APEROS



### GRADA ROTATIVA DESGUACE AMAZONE KE 3000

DESPIECE GRADA ROTATIVA AMAZONE KE 3000 RODILLO PACKER 450 M.M. 1000€ RESTO DE PIEZAS CASCO, TRIPUNTAL LADO TRACTOR 300€

1.300€

Estado Usado Condición Bueno Marca AMAZONE Modelo KE 3000 Referencia A18650



### Despiece segadora Krone Am283s- barra rota

Barra rota

Consultar

Estado Usado Condición Bueno Marca KRONE Modelo AM283 S Referencia A09587

## DESGUACE - TRACTORES



### despiece tractor Fendt 930

Despiece tractor Fendt 930 Motor averiado Cabina con golpe Vario vendido

Consultar

Estado Usado Condición Bueno Marca FENDT Modelo 930 Referencia A09582

## DESGUACE - VARIOS



### MASTIL PORTAPALET

MASTIL PORTAPALET USADO \*\*\*REBUM\*\*\*

890€

Estado Usado Condición Bueno Marca SIN MARCA Referencia A19594 Año 1990

## FORESTAL - ASTILLADOR



### ASTILLADORA DE TRONCOS AGRIMAX 10 TN

ASTILLADORA DE TRONCOS AGRIMAX VERTICAL 10 TN DE FUERZA ACCIONADA A TDF DEL TRACTOR MAQUINA PROCEDENTE DE DEMOSTRACION PRECIO + I.V.A.

1.350€

Estado Usado Condición Perfecto Marca AGRIMAX Modelo 10 TN Referencia A19180 Año 2020

## FORESTAL - DESBROZADORA



### DESBROZADORA FORESTAL AGRIMAX 1600 DEMOSTRACIÓN

DESBROZADORA FORESTAL AGRIMAX MAQUINA PROCEDENTE DE DEMOSTRACIONES ANCHO DE LABOR 1,60 CHAPA DE 10 M.M. GRUPO Y TOMA DE FUERZA...

1.900€

Estado Usado Condición Perfecto Marca AGRIMAX Modelo 1500 Referencia A18789 Año 2022



### DESBROZADORA 1700 DESPLAZABLE US 2880

DESBROZADORA 1700 DESPLAZABLE ANCHO DE LABOR 1.70 GRUPO BONDIOLI 3150 REVISADA Y FUNCIONANDO Tlfno.603.733.522 PRECIO + I.V.A.

3.900€

Estado Usado Condición Perfecto Marca SIN MARCA Modelo 1700 DESPLAZABLE Referencia A18401 Año 2010



### DESBROZADORA JGN 1500 US 2811

DESBROZADORA JGN ANCHO DE LABOR 1.50 METROS GRUPO BONDIOLI 3070 REVISADA Y FUNCIONANDO PRECIO + IVA

1.500€

Estado Usado Condición Bueno Marca JGN Modelo 1500 Referencia A18324 Año 2005

## FORESTAL - DESBROZADORA DE BRAZO



### DESBROZADORA DE BRAZO GL1 KP600L US 2951

DESBROZADORA DE BRAZO GL1 MODELO KP600L ALCANCE 6 METROS ANCHO DE CABEZAL 1.20 TELESCOPICA EN ESTADO ACTUAL PRECIO + I.V.A.

7.000€

Estado Usado Condición Bueno Marca GL1 Modelo KP600L Referencia A19285 Año 2010



### DESBROZADORA DE BRAZO GL1 KA550 US 2904

DESBROZADORA DE BRAZO GL1 ALCANCE 5,5 METROS CABEZAL DE 1 METRO AVANZADA MANDOS DE SIRGAS ENFRIADOR DE ACEITE REVISADA Y...

6.900€

Estado Usado Condición Perfecto Marca GL1 Modelo KA 550 Referencia A18326 Año 2005



### DESBROZADORA DE BRAZO ORSI RIVER 657 US 2890

DESBROZADORA DE BRAZO ORSI MODELO RIVER 657 5,70 METROS DE BRAZO CABEZAL DE CUCHILLAS DE 1,20 METROS ENFRIADOR DE ACEITE MANDOS DE...

8.000€

Estado Usado Condición Bueno Marca ORSI Modelo RIVER 657 Referencia A18109 Año 2010

## FORESTAL - TRITURADORA



2.600€

### TRITURADORA MULTIFUNCION AGRIMAX AGF160 US 3146

TRITURADORA AGRIMAX AGF160 ANCHO DE LABOR 1,6 METROS 4 CORREAS REVISADA Y FUNCIONANDO \*\*\*REBU\*\*\*

Estado Usado Condición Bueno Marca AGRIMAX Modelo AGF160 Referencia A19727 Año 2018



4.900€

### TRITURADORA MULTIFUNCION MASCHIO GIRAFFA 210 US 31

TRITURADORA MASCHIO GIRAFFA 210 ANCHO DE LABOR 2,10 METROS TDF CON DOBLE HOMOCINETICA REVISADA Y FUNCIONANDO PRECIO + I.V.A.

Estado Usado Condición Perfecto Marca MASCHIO Modelo GIRAFFA 210 Referencia A19725 Año 2011



2.800€

### CABEZAL DESBROZADOR TMC CANCELA THC-120 US 3096

CABEZAL DESBROZADOR TMC CANCELA THC-120 ANCHO DE LABOR 1,20 METROS ACOPLABLE A DESBROZADORA DE BRAZO PARA CARRETERAS ACOPLA ACTUAL PARA...

Estado Usado Condición Bueno Marca TMC CANCELA Modelo thc-120 Referencia A19583 Año 2016



2.500€

### TRITURADORA USADA 3 METROS US 3044

TRITURADORA USADA ANCHO DE LABOR 3 METROS CUCHILLAS REVISADA PRECIO + I.V.A.

Estado Usado Condición Bueno Marca SIN MARCA Modelo 3 METROS Referencia A19197 Año 2000



31.500€

### TRITURADORA CANCELA TFK 200+ US 3092

TRITURADORA TMC CANCELA TFK200+ ANCHO DE LABOR 2 METROS ALINEADOR DE GRUPO KIT TURBO (EMBRAGUES) PUERTA TRASERA HIDRAULICA REVISADA Y...

Estado Usado Condición Perfecto Marca TMC CANCELA Modelo TFK 200+ Referencia A18906 Año 2022



3.900€

### TRITURADORA DE PRADERAS FALC 3 METROS US 2913

TRITURADORA DE PRADERAS FALC ANCHO DE LABOR 3 METROS 5 CORREAS REVISADA Y FUNCINANDO PRECIO + I.V.A.

Estado Usado Condición Bueno Marca FALC Modelo 3 METROS Referencia A18643 Año 2010

## JARDINERÍA - CORTACESPED



1.736€

### CORTACESPED TORO 180CC US-2380

CORTACESPED TORO MOTOR KAWASAKI 180CC DOBLE CUCHILLA CESTO RECOGEDOR TRACCION REVISADO Y FUNCIONANDO PRECIO + I.V.A.

Estado Usado Condición Perfecto Marca TORO Referencia A15383 Año 2019

## OTROS - OTROS



## TRITURADOR KRASSORT SPECIAL CUT 18 US 2894 CLIENTE

TRITURADOR KRASSORT SPECIAL CUT 18 DOBLE CONTRACUCHILLA Prensador de rodillos +++CLIENTE+++ EN ESTADO ACTUAL PRECIO + I.V.A.

12.000€

Estado Usado Condición Perfecto Marca SIN MARCA Modelo ESPECIAL CUT 18 Referencia A19357 Año 2018

## RECAMBIOS - RUEDAS



### RUEDAS MITAS A ESTRENAR 540/65R38 y 480/65 R24

RUEDAS MITAS 2 UNIDADES 540/65R38 2 UNIDADES 480/65 R24 NUEVAS A ESTRENAR

Estado Usado Condición Perfecto Marca SIN MARCA Modelo 540/65R38 Referencia A19181 Año 2024

Consultar



### Cubiertas Armour sin estrenar 8.3-20

Cubiertas sin estrenar 150 euros unida 3 unidades en stock

Estado Usado Condición Perfecto Marca SIN MARCA Modelo Cubiertas Armour sin estrenar 8.3-20 Referencia A14755 Año 2021

150€

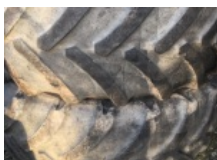


### 1 CUBIERTA ALLIANCE 16.5/85R28

1 CUBIERTA 16.5/85R28 PEQUEÑO RASCAZO EN RUEDA ESTA SIN ESTRENAR SE SACO DE UNA MAQUINA NUEVA POR PEQUEÑO DESPERFECTO

Estado Usado Condición Perfecto Marca ALLIANCE Modelo 16.5/85 r28 Referencia A12943 Año 2020

250€



### CUBIERTA GOOD YEAR 650-65-42

RUEDA GOOD YEAR MEDIDAS 650-65-42 CANTIDAD 2

Estado Usado Condición Perfecto Marca SIN MARCA Modelo GOOD YEAR 650-65-42 Referencia A11260

Consultar

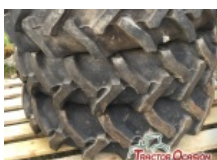


### RUEDA VREDESTEIN 710-70-42

RUEDA VREDESTEIN MEDIDAS 710-70-42 CANTIDAD 1

Estado Usado Condición Perfecto Marca VREDESTEIN Modelo 710-70-42 Referencia A11256

Consultar



### RUEDA ARMOUR 8-3-20

RUEDA MARCA ARMOUR MEDIDAS 8-30-20 CANTIDAD 4

Estado Usado Condición Perfecto Marca SIN MARCA Modelo ARMOUR 8-30-20 Referencia A11253

Consultar



### RUEDA FIRESTONE 7-50-18

RUEDA FIRESTONE MEDIDAS 7-50-18 CANTIDAD 1

Estado Usado Condición Perfecto Marca SIN MARCA Modelo FIRESTONE 7-50-18 Referencia A11252

Consultar





## **RUEDA STOMIL 16-9-38**

RUEDA STOMIL 16-9-38 CANTIDAD 1

Estado Usado   Condición Perfecto   Marca SIN MARCA   Modelo 16-9-38   Referencia A11247

[Consultar](#)