



## MAXIDEZA

Ctra. Santiago - Filgueira 37  
36512 - Lalin (Pontevedra)  
**986781468**  
info@maxideza.com

### AGRÍCOLA - ABONADORA



#### ABONADORA ANFER US 2793

ABONADORA ANFER CAPACIDAD 400 LITROS PENDULAR DEPOSITO DE PVC REVISADA Y FUNCIONANDO  
\*\*\*REBU\*\*\*

800€

Estado Usado Condición Bueno Marca ANFER Modelo 400 Referencia A19537 Año 1990



#### ABONADORA BOQVALLE 1500 US 2857

ABONADORA BOQVALLE 1500 CAPACIDAD 1500 LITROS DOBLE DISCO REJA DESTORRONADORA REVISADA Y FUNCINANDO PRECIO+ I.V.A.

2.000€

Estado Usado Condición Perfecto Marca SIN MARCA Modelo 1500 Referencia A18652 Año 2005



#### ABONADORA ANFER 400 L. US 2725

ABONADORA ANFER CAPACIDAD 400 L. PENDULAR REVISADA Y FUNCIONANDO \*\*\*REBU\*\*\*

900€

Estado Usado Condición Perfecto Marca ANFER Modelo 400 L. Referencia A17683 Año 2000



#### ABONADORA RONDINI 400L. US 2637

ABONADORA RONDINI CAPACIDAD 400 L. PENDULAR REVISADA Y FUNCIONANDO \*\*\*REBU\*\*\*

700€

Estado Usado Condición Perfecto Marca SIN MARCA Modelo 400 L. Referencia A17327 Año 2000



#### ABONADORA LELY 1800 US-2590

ABONADORA LELY CAPACIDAD 1800 KG. DOBLE PLATO APERTURA HIDRAULICA REVISADA Y FUNCIONANDO precio mas iva

1.590€

Estado Usado Condición Perfecto Marca LELY Modelo 1800 Referencia A16695 Año 2008



#### ABONADORA AGUIRRE 600L US-2051

ABONADORA AGUIRRE 600 LITROS REVISADA Y FUNCIONANDO +++ IVA

900€

Estado Usado Condición Bueno Marca AGUIRRE Modelo 1000L. Referencia A13421

### AGRÍCOLA - ACCESORIOS PALA



### CAJÓN FRONTAL CELMA

CAJON FRONTAL PORTAHERRAMIENTAS PARA ACOPLAR EN EL FRONTAL DE TRACTOR PRECIO 400€ \*\*\*REBUM\*\*\*

Estado Usado Condición Bueno Marca SIN MARCA Modelo FRONTAL Referencia A20922 Año 2000

400€



### PORTAPALET AGRIMAX PALETMAX900

PORTAPALET AGRIMAX PALETMAX900 CAPACIDAD DE CARGA 900 KG APTO PARA TRIPUNTAL DELANTERO O TRASEROS ANCHURA DE UÑAS AJUSTABLE...

Estado Usado Condición Perfecto Marca AGRIMAX Modelo PALETMAX900 Referencia A20102 Año 2024

410€



### PORTAPALET AGRIMAX PALETMAX700

PORTAPALET AGRIMAX PALETMAX700 CAPACIDAD DE CARGA 700 KG APTO PARA TRIPUNTAL DELANTERO O TRASEROS ANCHURA DE UÑAS AJUSTABLE...

Estado Usado Condición Perfecto Marca AGRIMAX Modelo PALETMAX700 Referencia A20101 Año 2025

370€

## AGRÍCOLA - ARADO



### ARADO KVERNELAND 3 SURCOS US 3195

ARADO KVERNELAND 3 SURCOS RASSETAS VOLTEO HIDRAULICO REVISADO Y FUNCIONANDO PRECIO + I.V.A.

Estado Usado Condición Bueno Marca KVERNELAND Modelo 3 SURCOS Referencia A21395 Año 2005

3.500€



### ARADO OVERUM 4 SURCOS VFCX 4975 H XL US 3464

ARADO OVERUM 4 SURCOS VFCX 4975 H XL RASSETAS DISPARO HIDRAULICO RUEDA DE APOYO TRASERA EN ESTADO ACTUAL PRECIO + I.V.A.

Estado Usado Condición Perfecto Marca OVERUM Modelo VFCX 4975 H XL Referencia A21391 Año 2015

9.998€



### ARADO CLIENTE NAUD 4 SURCOS US 3450

ARADO NAUD 4 SURCOS RASSETAS RUEDA DE APOYO TRASERA EN ESTADO ACTUAL +++CLIENTE+++ \*\*\*REBUM\*\*\*

Estado Usado Condición Regular Marca NAUD Modelo 4 SURCOS Referencia A21389 Año 2000

2.000€



### ARADO HIBEMA CLIENTE 3 SURCOS US 3451

ARADO HIBEMA 3 SURCOS FUSIBLE 14 PULGADAS RUEDA DE APOYO EN ESTADO ACTUAL +++CLIENTE+++ \*\*\*REBU\*\*\*

Estado Usado Condición Bueno Marca HIBEMA Modelo 3 SURCOS Referencia A21388 Año 2000

1.800€



### ARADO POTTINGER 4 PALAS US 3351

ARADO POTTINGER 4 PALAS PALAS DE TIRAS RASSETAS DISPARO HIDRAULICO RUEDA DE APOYO REVISADO Y FUNCIONANDO PRECIO + I.V.A.

Estado Usado Condición Bueno Marca POTTINGER Modelo 4 PALAS Referencia A20517 Año 2010

9.000€



### ARADO TRISURCO OVERUM US 3229

ARADO TRISURCO OVERUM DISPARO HIDRAULICO RASSETAS VOLTEO HIDRAULICO REVISADO Y FUNCIONANDO  
PRECIO + I.V.A.

7.900€

Estado Usado Condición Perfecto Marca OVERUM Modelo 3 SURCOS Referencia A20439 Año 2015



### ARADO KVERNELAND CUATRISURCO US 2996

ARADO CUATRISURCO KVERNELAND RASSETAS RUEDA DE APOYO TRASERA TAJO DISPARO POR BALLESTA  
REVISADO Y FUNCIONANDO PRECIO + I.V.A.

12.000€

Estado Usado Condición Bueno Marca KVERNELAND Modelo CUATRISURCO Referencia A19172 Año 2010



### ARADO NAUD 3 SURCOS US 3008

ARADO NAUD 3 SURCOS MEDIDAS DE PUNTA A PUNTA 1,5 DISPARO POR FUSIBLE RASSETAS REVISADO Y  
FUNCIONANDO PRECIO + I.V.A.

1.500€

Estado Usado Condición Bueno Marca NAUD Modelo 3 SURCOS Referencia A18919 Año 2005



### ARADO POTTINGER CUATRISURCO US 2909

ARADO CUATRISURCO POTTINGER 4 SURCOS REVISADO Y FUNCIONANDO \*\*\*ENREBUN\*\*\*

4.500€

Estado Usado Condición Bueno Marca POTTINGER Modelo CUATRISURCO Referencia A18334 Año 2009



### ARADO HIBEMA 5 SURCOS US-2745

ARADO HIBEMA 5 SURCOS VOLTEO HIDRAULICO SISTEMA NO STOP MUELLES ENGANCHE CON BARRA OSCILANTE  
CABEZAL DESPLAZABLE TAJO VARIABLE...

7.000€

Estado Usado Condición Perfecto Marca HIBEMA Modelo 5 SURCOS Referencia A16762 Año 2010



### ARADO MONOSURCO US-2462

ARADO MONOSURCO VOLTEO MANUAL DE PUNTA A PUNTA REVISADO Y FUNCIONANDO \*\*\*REBU\*\*\*

450€

Estado Usado Condición Bueno Marca SIN MARCA Modelo MONOSURCO Referencia A16104 Año 2000

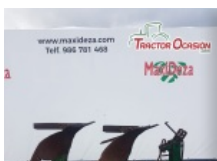


### ARADO AGUIRRE 2 SURCOS US-2209

ARADO MARCA AGUIRRE MODELO BISURCO 1,20 METROS DE PUNTA A PUNTA DISPARO MECANICO REVISADO Y  
FUNCIONANDO \*\*\*REBU\*\*\*

1.000€

Estado Usado Condición Bueno Marca AGUIRRE Modelo BISURCO Referencia A14470 Año 2000



### ARADO BISURCO 1,20 M. US-1089

ARADO BISURCO MEDIDAS 1,20 M. PUNTA A PUNTA VOLTEO MECANICO EN ESTADO ACTUAL - SIN REPARAR

600€

Estado Usado Condición Bueno Marca SIN MARCA Modelo 1,20 M. Referencia A11394



### ARADO GOIZIN CUATRISURCO US-1370

ARADO GOIZIN CUATRISURCO REVISADO Y FUNCIONANDO

Estado Usado Condición Bueno Marca GOIRIN Modelo Cuatrisurco Referencia A09570

2.500€



### Arado Charrues 4 palas Us1467

ARADO CUATRISURCO EN ESTADO ACTUAL REBU

Estado Usado Condición Bueno Marca SIN MARCA Modelo 4 palas Referencia A09480

1.700€



### Arado Souchu Pine 4 surcos us 1244

Revisado II INCL.

Estado Usado Condición Regular Marca SIN MARCA Modelo 4 surcos Referencia A08361

1.500€

## AGRÍCOLA - ARRANCADORA DE PATATAS



### ARRANCADORA DE PATATAS BISURCO US 3059

ARRANCADORA DE PATATAS AGRIMAX BISURCO CON ARRASTRE DE CADENAS REVISADA Y FUNCIONANDO  
PRECIO + I.V.A.

Estado Usado Condición Bueno Marca AGRIMAX Modelo BISURCO Referencia A19336 Año 2005

1.800€

## AGRÍCOLA - AUTOCARGADOR



### AUTOCARGADOR EUROPA US 2550

AUTOCARGADOR BERNI&FLIGLI ANCHO DE PICK-UP 1.8 M. SIN DOCUMENTACION REVISADO Y FUNCIONANDO  
\*\*\*REBU\*\*\*

Estado Usado Condición Bueno Marca SIN MARCA Modelo EUROPA Referencia A16391 Año 1990

600€

## AGRÍCOLA - AUTOCARGADOR SEGADOR



### REMOLQUE AUTOCARGADOR SEGADOR ROMAY MR20 US 3487

REMOLQUE AUTOCARGADOR SEGADOR ROMAY MR20 ANCHODE CORTE 1.65 RUEDA 400/60 15.5 DESCARGA  
HIDRAULICA EN ESTADO ACTUAL CON...

Estado Usado Condición Perfecto Marca INDUSTRIAS EDUARDO ROMAY Modelo MR20 Referencia A21466 Año 2000

4.000€

## AGRÍCOLA - Aplicadores de Purin



### APLICADOR DE PURINES ALP TRITALP 1000 US 3219

APLICADOR DE PURINES ALP TRITALP 1000 ANCHPO DE LABOR 10 METROS 1 TRITURADOR INVERTIDO NO  
INCLUYE MONTAJE PRECIO + I.V.A.

Estado Usado Condición Perfecto Marca ALP Modelo TRITALP 1000 Referencia A20416 Año 2023

7.900€

## AGRÍCOLA - BATIDOR DE PURÍN



### BATIDOR DE PURIN MARNI AGP65 US 3476

BATIDOR DE PURIN MARNI AGP 65 LARGO 6.5 METROS ARTICULADO REVISADO Y FUNCIONANDO PRECIO + I.V.A.

Estado Usado Condición Perfecto Marca MARNI Modelo AGP65 Referencia A21460 Año 2024

1.600€



### BATIDOR DE PURIN AGRIMAX 6M ART. US 3477

BATIDOR DE PURIN AGRIMAX 6 METROS ARTICULADO DIAMETRO DE ASPA 70 CM SEMINUEVO REVISADO Y FUNCIONANDO PRECIO + I.V.A.

Estado Usado Condición Perfecto Marca AGRIMAX Modelo 6 M ART. Referencia A21456 Año 2024

3.000€



### BATIDOR DE PURIN USADO RECK 11 METROS US 2973

BATIDOR RECK 11 METROS CABEZAL HIDRAULICO SEMINUEVO PRECIO + IVA

Estado Usado Condición Bueno Marca RECK Modelo 11 METROS Referencia A21249 Año 2023

8.000€



### BATIDOR DE PURIN RECK 7 METROS US 3348

BATIDOR DE PURIN RECK LARGO 7 METROS RECTO CON BOTELLA CENTRAL HELICE DE 3 ASPAS REVISADO Y FUNCIONANDO PRECIO + I.V.A.

Estado Usado Condición Bueno Marca RECK Modelo 7 METROS Referencia A20512 Año 2010

3.200€



### BATIDOR DE PURIN 4.5 US 2727

BATIDOR DE PURIN 4,5 METROS DE LARGO SIN TDF REVISADO Y FUNCIONANDO \*\*\*REBU\*\*\*

Estado Usado Condición Bueno Marca SIN MARCA Modelo 4.5 METROS Referencia A17688 Año 1990

800€

## AGRÍCOLA - CARRO MEZCLADOR



### CARRO MEZCLADOR TRIOLIET TM-8 US 3364

CARRO MEZCLADOR TRIOLIET CARGA AUTONOMA 1 SINFIN VERTICAL DESCARGA A AMBOS LADOS EN ESTADO ACTUAL +++CLIENTE+++

Estado Usado Condición Bueno Marca TRIOLIET Modelo TM-8 Referencia A20519 Año 2008

12.000€



### CARRO MEZCLADOR CLIENTE ZAGO 130 KING AVANTLION

CARRO MEZCLADOR ZAGO 13 METROS CUBICOS DE CAPACIDAD 1234 HORAS DE TRABAJO HORIZONTAL INTERESADOS LLAMAR AL 647816190 (GERARDO)

Estado Usado Condición Perfecto Marca ZAGO Modelo 130 Referencia A20174 Año 2022

Consultar

## AGRÍCOLA - CARRO MEZCLADOR PROPULSADO



### CARRO MEZCLADOR KUHN SPV14 US 3435

CARRO MEZCLADOR KUHN SPV14 5700 HORAS VERTICAL CON INTERIOR EN INOX MOTOR JOHN DEERE 140 CV IMPECABLE PRECIO + I.V.A.

64.000€

Estado Usado Condición Perfecto Marca KUHN Modelo SPV14 Referencia A21251 Año 2009



### CARRO MEZCLADOR CLIENTE STORTI DOBERMAN SW20

CARRO MEZCLADOR STORTI DOBERMAN SW20 MOTOR DEUTZ 208CV 2 SINFINES ENGRASE AUTOMATICO DESCARGA TRASERA TRANSVERSAL 13153 HORAS DE...

Consultar

Estado Usado Condición Perfecto Marca STORTI Modelo DOBERMAN SW20 Referencia A21092



### CARRO MEZCLADOR RMH VULCAN 20 SILVER

CARRO MEZCLADOR RMH VULCAN 20 SILVER 1 SINFIN VERTICAL REFORZADO 8576 HORAS DE TRABAJO DESCARGA DELANTERA GIRO A LAS 4 RUEDAS MOTOR...

72.000€

Estado Usado Condición Perfecto Marca RMH Modelo VULCAN 20 SILVER Referencia A21080



### CARRO MEZCLADOR STORTI DUNKER 170 US 3391

CARRO MEZCLADOR DUNKER 170 EMPAJADORA TRASERA DESCARGA A AMBOS LADOS CONTRACUCHILLA HIDRAULICA CON DOCUMENTACION PRECIO + IVA

46.000€

Estado Usado Condición Bueno Marca STORTI Modelo DUNKER 170 Referencia A20920 Año 2005



### CARRO MEZCLADOR AUTOPROPULSADO MUTTI 16M US 3124

CARRO MEZCLADOR AUTOPROPULSADO MUTTI 16 METROS CUBICOS 1 SINFIN VERTICAL CINTA DE DESCARGA A AMBOS LADOS SIN DOCUMENTACION PRECIO + IVA

25.000€

Estado Usado Condición Bueno Marca SIN MARCA Modelo 16 METROS Referencia A20119 Año 2004

## AGRÍCOLA - CISTERNA / CUBAS DE PURIN



### CISTERNA GALAGRI 12000 L. US 3412

CISTERNA GALAGRI 12000 L. ACELERADOR DE CARGA BRAZO DE CARGA DE 200 DIRECCIONAL FORZADO BALLESTA EN LANZA RUEDA 560/60 R...

25.000€

Estado Usado Condición Bueno Marca GALAGRI Modelo 12000 L. Referencia A21467 Año 2009



### CISTERNA MOGA 6000 L. US 3440

CISTERNA MOGA 6000 L. DEPRESOR HERTELL KD 8000 RUEDAS 385/65R22.5 CON DOCUMENTACIÓN REVISADA Y FUNCIONANDO PRECIO + I.V.A.

6.000€

Estado Usado Condición Perfecto Marca MOGA Modelo 6000 L. Referencia A21241 Año 2009



### CISTERNA AGRIMAX T2R18000 US 3385

CISTERNA AGRIMAX T2R18000 BRAZO DE CARGA DE 200 CON ACELERADOR DE CARGA RUEDAS 600/65R26.5 DIRECCIONAL FORZADO SUSPENSION HIDRAULICA EN...

39.000€

Estado Usado Condición Perfecto Marca AGRIMAX Modelo T2R18000 Referencia A21078 Año 2015



### CISTERNA JOSKIN 8400 ME US 3417

CISTERNA JOSKIN 8400 ME 8400 LITROS DE CAPACIDAD BRAZO DE CARGA CENTRAL CON CARGA A AMBOS LADOS RUEDA 550/60R22.5 NUEVAS DEPRESOR...

17.900€

Estado Usado Condición Perfecto Marca JOSKIN Modelo 8400 ME Referencia A20986 Año 2008



### CISTERNA GALAGRI 10000 US 3389

CISTERNA GALAGRI 10000 LITROS EJE TANDEM RUEDA 550/60R22.5 BRAZO DE CARGA DEPRESOR BATIONI REVISADA Y FUNCIONANDO PRECIO+ I.V.A.

15.000€

Estado Usado Condición Perfecto Marca GALAGRI Modelo 10000 Referencia A20719 Año 2005



### CISTERNA GALAGRI 18000 L. US 3529

CISTERNA GALAGRI 18000 L. RUEDAS 560765R22.5 EJE DIRECCIONAL FORZADO ESPARCIDOR ECOLOGICO BRAZO DE CARGA DE 150 CON ACELERADOR DE...

25.000€

Estado Usado Condición Bueno Marca GALAGRI Modelo 18000 Referencia A20692 Año 2005

## AGRÍCOLA - CULTIVADOR/CHISELS



### CULTIVADOR 7 BRAZOS US 3144

CULTIVADOR ANCHO DE LABOR 1.8 7 BRAZOS BRAZOS DE 20 M.M. +++CLIENTE+++ \*\*\*\*REBUM\*\*\*

400€

Estado Usado Condición Bueno Marca SIN MARCA Modelo 1.8 Referencia A19593 Año 1990



### CULTIVADOR 7 BRAZOS 1.8 US 2718

CULTIVADOR 7 BRAZOS ANCHO DE LABOR 1.8 METROS BRAZOS DE 27 X 27 MM REVISADO Y FUNCIONANDO \*\*\*REBU\*\*\*

400€

Estado Usado Condición Bueno Marca SIN MARCA Modelo 7 BRAZOS 1.8 Referencia A17686 Año 1990

## AGRÍCOLA - DESENSILADORA/CORTASILOS



### CORTASILOS CORBAR 1.6 US 3368

CORTASILOS CORBAR ANCHO DE LABOR 1.6 METROS ENGANCHE TENIAS 3 CILINDROS HIDRAULICOS DE DOBLE EFECTO REVISADO Y FUNCIONANDO \*\*\*REBU\*\*\*

1.900€

Estado Usado Condición Bueno Marca CORBAR Modelo 1.6 Referencia A20690 Año 2015



### DESENSILADORA CLIENTE STRAUTMANN CON POTRO US 3091

DESENSILADORA STRAUTMANN CON POTRO SISTEMA DE CORTE DE CUCHILLA +++CLIENTE+++ EN ESTADO ACTUAL \*\*\*REBU\*\*\*

1.500€

Estado Usado Condición Bueno Marca STRAUTMANN Modelo POTRO Referencia A20056 Año 2000



## CORTASILOS TENIAS 1500

CORTASILOS TENIAS ANCHO DE LABOR 1,50 CON ENGANCHE TENIAS Y 3 PUNTOS PRECIO 1500€ \*\*\*REBU\*\*\*

Estado Usado Condición Perfecto Marca TENIAS Modelo 1500 Referencia A19538 Año 2010

1.500€



## DESENSILADORA KUHN POLYCROK US 2944

DESENSILADORA KUHN POLYCROK AÑO 2005 CAPACIDAD 2,8 METROS CUBICOS ARRASTRADA REVISADA Y FUNCIONANDO \*\*\*REBU\*\*\*

Estado Usado Condición Perfecto Marca KUHN Modelo POLYCROK Referencia A18975 Año 2005

3.500€



## DESENSILADORA KUHN US-2665 PREVEER REPARACIONES

DESENSILADORA KUHN PREVEER REPARACIONES -MAQUINA AVERIADA PARA RECAMBIOS EN ESTADO ACTUAL \*\*\*REBU\*\*\*

Estado Usado Condición Regular Marca KUHN Modelo POTRO Referencia A17347 Año 19995

500€



## DESENSILADORA CON POTRO KUHN US-2493

DESENSILADORA KUHN CON POTRO REVISADA Y FUNCIONANDO \*\*\*REBU\*\*\*

Estado Usado Condición Perfecto Marca KUHN Modelo B 1200 E Referencia A16155 Año 1990

2.900€

## AGRÍCOLA - DESHOJADORA



## DESHOJADORA CASTILLO US 3145

DESHOJADORA CASTILLO PRECIO + I.V.A.

Estado Usado Condición Bueno Marca SIN MARCA Referencia A20095

12.000€

## AGRÍCOLA - EMPACADORA



## EMPACADORA EBRO CLIENTE US 2892

EMPACADORA EBRO ANCHO DE PICK-UP 1.8 METROS SIN DOCUMENTACION +++CLIENTE+++ MAQUINA PARA DESPIECE \*\*\*REBU\*\*\*

Estado Usado Condición Bueno Marca EBRO Modelo PLEGABLE Referencia A18112 Año 1990

500€

## AGRÍCOLA - EMPACADORA GIGANTE



## MACROEMPACADORA KRONE BIG-PACK 1270 US 2946

MACROEMPACADORA KRONE BIG-PACK 1270 MULTI-BALE EJE TANDEM RUEDA 500/50R17 ANCHO DE PACA 1200 MM ALTURA DE PACA 700 MM LONGITUD PACA 1000...

Estado Usado Condición Perfecto Marca KRONE Modelo BIG-PACK 1270 MULTI-BALE Referencia A19681 Año 2016

39.000€

## AGRÍCOLA - ENCAMADORA



### ENCAMADORA AGRIMAX 1 METRO US 3408

ENCAMADORA AGRIMAX 1.7 METROS CUBICOS CARGA AUTONOMA CINTA CON MOTOR HIDRAULICO PARA DESCARGA ENGANCHE A LOS 3 PUNTOS DEL TRACTOR OPCIÓN...

4.900€

Estado Usado Condición Perfecto Marca AGRIMAX Modelo 1.7 M3 Referencia A20870 Año 2018

## AGRÍCOLA - ENCINTADORA



### ENCINTADORA KVERNELAND TAURUP 7335 US 3485

ENCINTADORA KVERNELAND TAURUP 7335 CARGADORA DE BOLAS LATERAL FILM DE 750 M.M. PINADOR DE BOLAS SIN DOCUMENTACION \*\*\*REBUM\*\*\*

5.500€

Estado Usado Condición Perfecto Marca KVERNELAND Modelo TAURUP 7335 Referencia A21458 Año 2010



### ENCINTADORA ARRASTRADA MORRA US 3465

ENCINTADORA ARRASTRADA MORRA CUENTAVUELTAS FILM DE 750 M.M. CON DOCUMENTACIÓN REVISADA Y FUNCIONANDO PRECIO + I.V.A.

4.500€

Estado Usado Condición Bueno Marca MORRA Modelo ARRASTRADA Referencia A21394 Año 2000



### ENCINTADORA TANCO SUSPENDIDA US 3186

ENCINTADORA TANCO SUSPENDIDA CARGADOR DE BOLAS FILM DE 750 M.M. RUEDAS DE APOYO REVISADA Y FUNCIONANDO \*\*\*REBU\*\*\*

4.900€

Estado Usado Condición Bueno Marca TANCO Modelo SUSPENDIDA Referencia A20074 Año 2005



### ENCINTADORA ALZ SUSPENDIDA 1 BRAZO US 3190

ENCINTADORA ALZ SUSPENDIDA FILM DE 500 M.M. RODILLO DE APOYO REVISADA Y FUNCIONANDO \*\*\*REBU\*\*\*

7.500€

Estado Usado Condición Bueno Marca ALZ Modelo SUSPENDIDA 1 BRAZO Referencia A20071 Año 2010



### ENCINTADORA ARRASTRADA SLH US 3180

ENCINTADORA ARRASTRADA SLH CARGADOR DE BOLAS FILM DE 500 M.M. SIN DOCUMENTACION \*\*\*REBU\*\*\*

3.500€

Estado Usado Condición Bueno Marca CARRARO Modelo ARRASTRADA Referencia A20063 Año 1990



### ENCINTADORA ENOROSI BW10 DEMO

ENCINTADORA ENOROSI BW10 PROCEDENTE DE DEMO 1 BRAZO DE ENCINTADO AUTOMATICA MOTOR EN LOS 2 RODILLOS APINADOR DE BOLAS FILM DE 750M.M....

10.500€

Estado Usado Condición Perfecto Marca SIN MARCA Modelo BW10 Referencia A19027 Año 2023



### ENCINTADORA ARRASTRADA CARRARO US 2923

ENCINTADORA CARRARO CARGADOR DE BOLAS FILM DE 750 M.M. SIN DOCUMENTACIÓN \*\*\*REBU\*\*\*

4.500€

Estado Usado Condición Bueno Marca CARRARO Modelo ARRASTRADA Referencia A18411 Año 1990

## AGRÍCOLA - ESTENDEDOR SILO



### ESPARCIDOR DE SILO CORBAR 240 X 100 US 3483

ESPARCIDOR DE SILO CORBAR MEDIDAS 240 X 100 GIRO HIDRAULICO A AMBOS LADOS TDF HOMOCINETICA REVISADO Y FUNCIONANDO PRECIO + I.V.A.

5.400€

Estado Usado Condición Perfecto Marca CORBAR Modelo 240 X 100 Referencia A21463 Año 2021



### ESPARCIDOR DE SILO RECK 225X 70 US 3423

ESPARCIDOR DE SILO RECK MEDIDAS 225 X 70 APTO PARA TRIPUNTAL DELANTERO Y TRASERO GIRO HIDRAULICO REVISADO Y FUNCIONANDO PRECIO + I.V.A.

3.899€

Estado Usado Condición Perfecto Marca RECK Modelo 225\*70 Referencia A21154 Año 2010



### ESPARCIDOR DE SILO MANYELU 225 \* 90 US 2849

ESPARCIDOR DE SILO MANYELU MEDIDAS 225 \* 90 LANZA HIDRAULICA REVISADO Y FUNCIONANDO PRECIO + I.V.A.

4.900€

Estado Usado Condición Bueno Marca MANYELU Modelo 225 \* 90 Referencia A18108 Año 2008



### ESTENDEDOR DE SILO ZAGA US-2461

ESTENDEDOR DE SILO ZAGA EN ESTADO ACTUAL \*\*\*REBU\*\*\*

300€

Estado Usado Condición Bueno Marca ZAGA Referencia A16475 Año 2005



### ESTENDEDOR DE SILO US-1877

ESTENDEDOR DE SILO EN ESTADO ACTUAL PRECIO MAS IVA

400€

Estado Usado Condición Perfecto Marca SIN MARCA Referencia A13335

## AGRÍCOLA - FRESADORA/ROTOCULTIVADOR



### FRESADORA JOPER 1400 US 3480

FRESADORA JOPER ANCHO DE LABOR 1.40 REVISADA Y FUNCIONANDO \*\*\*REBU\*\*\*

980€

Estado Usado Condición Bueno Marca JOPER Modelo 1400 Referencia A21468 Año 2000



### FRESADORAS AGRIMAX

FRESADORAS AGRIMAX LIQUIDACIÓN DE STOCK ULTIMAS UNIDADES POR SUSTITUCIÓN DE MODELOS MODELOS DE 1.35 Y 1,80 DE ANCHO DE LABOR...

1.185€

Estado Nuevo Condición Bueno Marca AGRIMAX Modelo 1GL135 Referencia A20539 Año 2024



### FRESADORA AGRATOR 1.4 US 3365

FRESADORA AGRATOR ANCHO DE LABOR 1,4 METROS TDF CON EMBRAGUE REVISADA Y FUNCIONANDO  
\*\*\*REBUM\*\*\*

Estado Usado Condición Bueno Marca AGRATOR Modelo 1.4 Referencia A20515 Año 1990

1.100€



### FRESADORA USADA 1300 US 3178

FRESADORA SIN MARCA ANCHO DE LABOR 1300 TDF CON EMBRAGUE EN ESTADO ACTUAL \*\*\*REBU\*\*\*

Estado Usado Condición Bueno Marca SIN MARCA Modelo 1300 Referencia A19818 Año 1990

900€



### FRESADORA AGRIC AMS 60 US 3049

FRESADORA AGRIC MODELO AMS 60 ANCHO DE LABOR 1,60 REVISADA Y FUNCIONANDO \*\*\*REBU\*\*\*

Estado Usado Condición Bueno Marca AGRIC-BEMVIG Modelo AMS60 Referencia A19185 Año 1990

1.500€



### FRESADORA HOWARD 2,10 US 2422

FRESADORA HOWARD ANCHO DE LABOR 2,10 METROS RUEDAS DE APOYO TRASERAS REVISADA Y FUNCIONANDO  
\*\*\*REBU\*\*\*

Estado Usado Condición Bueno Marca HOWARD Modelo 2,1 Referencia A18632 Año 1990

2.500€

## AGRÍCOLA - GRADA DE DISCOS



### GRADA DE DISCOS TMC CANCELA US 2872

GRADA DE DISCOS TMC CANCELA ANCHO DE LABOR 2 METROS 12 DISCOS APERTURA HIDRAULICA DISCOS  
TRASEROS 700 M.M. DISCOS DELANTEROS 600 M.M. EN...

Estado Usado Condición Perfecto Marca TMC CANCELA Modelo 2 METROS Referencia A18641 Año 1990

6.900€

## AGRÍCOLA - GRADA ROTATIVA



### GRADA ROT. CON SEMBRADORA KUHN US 3090

GRADA ROTATIVA KUHN HR3004 ANCHO DE LABOR 3 METROS RODILLO PACKER DIAMETRO 45CM SEMBRADORA  
VENTA LC302 DE BOTAS 28 BOTAS REVISADA PRECIO +...

Estado Usado Condición Bueno Marca KUHN Modelo HR3004 Referencia A21237 Año 2013

10.900€



### GRADA ROTATIVA AMAZONE KE 301 US 3173

GRADA ROTATIVA AMAZONE KE 301 ANCHO DE LABOR 3 METROS RODILLO PACKER 450 M.M. TRIPUNTAL  
TRASERO CON TDF REVISADA Y FUNCIONANDO PREICO +...

Estado Usado Condición Perfecto Marca AMAZONE Modelo KE301 Referencia A20070 Año 2005

5.800€



### GRADA ROTATIVA AMAZONE KX3000 US 3037

GRADA ROTATIVA AMAZONE MODELO KX 3000 ANCHO DE LABOR 3 METROS RODILLO PACKER 450M.M. TRIPUNTAL TRASERO CON T.D.F. REVISADA Y...

8.500€

Estado Usado Condición Perfecto Marca AMAZONE Modelo KX 3000 Referencia A19175 Año 2020



### GRADA ROTATIVA POTTINGER US 2604

GRADA ROTATIVA POTTINGER ANCHO DE LABOR 3 METROS TRIPUNTAL RODILLO PACKER 450 M.M. REVISADA Y FUNCIONANDO PRECIO + I.V.A.

5.500€

Estado Usado Condición Regular Marca POTTINGER Modelo 3 METROS Referencia A18654 Año 2005

## AGRÍCOLA - MINITRACTOR



### TRACTOR ISEKI TU167 US 3075

TRACTOR USADO ISEKI TU167F TRACCION A LAS 4 RUEDAS ROTABATOR DE 1,20 METROS TRACTOR SIN DOCUMENTACION REVISADO Y FUNCIONANDO PRECIO + I.V.A

5.700€

Estado Usado Condición Perfecto Marca ISEKI Modelo TU167F Referencia A19327 Año 2015



### TRACTOR MAHINDRA HHJM 164Y US 2817

TRACTOR MAHINDRA HHJM 164Y 267 HORAS DE TRABAJO ARCO DE SEGURIDAD TRACCION A LAS 4 RUEDAS 1 DISTRIBUIDOR HIDRAULICO DE DOBLE EFECTO 3...

8.900€

Estado Usado Condición Perfecto Marca MAHINDRA Modelo HHJM 164Y Referencia A17901 Año 2014

## AGRÍCOLA - MOTOSEGADORA



### MOTOSEGADORA OLIMPIA 3 RUEDAS US 2777

SEGADORA OLIMPIA 3 RUEDAS ANCHO DE CORTE 1.2 METROS REVISADA Y FUNCIONANDO \*\*\*REBU\*\*\*

750€

Estado Usado Condición Bueno Marca SIN MARCA Modelo 3 RUEDAS Referencia A17723 Año 1990

## AGRÍCOLA - PICADORA



### PICADORA MAIZ GAMOSARI US 2862

PICADORA MAIZ GAMOSARI 1 FILA EN ESTADO ACTUAL \*\*\*REBU\*\*\*

1.500€

Estado Usado Condición Bueno Marca GAMOSARI Modelo 1 FILA Referencia A18651 Año 1990

## AGRÍCOLA - PINZA



### PINZA BOLAS EURO TLM PPB-170 US 3486

PINZA BOLAS EURO-TLM PPB-170 CON ACOPLES PARA BMH \*\*\*REBUM\*\*\*

1.000€

Estado Usado Condición Perfecto Marca EURO-TLM Modelo PPB-170 Referencia A21459 Año 2015

## AGRÍCOLA - RASTRILLO



### RASTRILLO FIORINI 420 US 2900

HILERADOR FIORINI ANCHO DE LABOR 4.2 METROS EN ESTADO ACTUAL \*\*\*REBU\*\*\*

Estado Usado Condición Perfecto Marca SIN MARCA Modelo 420 Referencia A18404 Año 1990

500€



### RASTRILLO HILERADOR SAMA 2 ROTORES US-2736

HILERADOR SAMA 2 ROTORES ANCHO DE LABOR HASTA 4 METROS RASTRILLO PARA DESPIECE PRECIO 500€ \*\*\*REBU\*\*\*

Estado Usado Condición Perfecto Marca SIN MARCA Referencia A16693

500€



### RASTRILLO ZAGA US-1869 AVERIADO

RASTRILLO ZAGA EN ESTADO ACTUAL \*\*\*REBU\*\*\*

Estado Usado Condición Bueno Marca ZAGA Referencia A13452

500€



### RASTRILLO 2 ROTORES FIAT US-2065

RASTRILLO DE 2 ROTORES MARCA FIAT REVISADO Y FUNCIONANDO

Estado Usado Condición Bueno Marca FIAT Modelo 2 ROTORES Referencia A13203

790€

## AGRÍCOLA - RASTRILLO EXTENDEDOR HENIFICADOR



### RASTRILLO HENIFICADOR JOHN DEERE GF502 US 3482

RASTRILLO HENIFICADOR JOHN DEERE MODELO GF 502 DIGIDRIVE ANCHO DE LABOR 5 METROS 4 ROTORES REVISADO Y FUNCIONANDO PRECIO + I.V.A.

Estado Usado Condición Perfecto Marca JOHN DEERE Modelo GF 502 DIGIDRIVE Referencia A21465 Año 2011

4.900€



### RASTRILLO HENIFICADOR SIN MARCA US 3220

RASTRILLO HENIFICADOR ANCHO DE LABOR 2.8 \*\*\*REBU\*\*\*

Estado Usado Condición Bueno Marca SIN MARCA Modelo 2.80 Referencia A20411 Año 1990

900€



### RASTRILLO HENIFICADOR EURODYP 2,30 US 2866

HENIFICADOR EURODIP ANCHO DE LABOR 2,30 METROS EN ESTADO ACTUAL +++CLIENTE REBUM

Estado Usado Condición Bueno Marca SIN MARCA Modelo 2,30 Referencia A18629 Año 1990

500€

## AGRÍCOLA - RASTRILLO HILERADOR



### RASTRILLO HILERADOR JF STOLL R 37 DS US 3238

RASTRILLO HILERADOR JF-STOLL R 37 DS ANCHO DE LABOR 3,7 METROS PESO 395 KG 2 RUEDAS 10 BRAZOS REVISADO Y FUNCIONANDO \*\*\*REBUM\*\*\*

3.000€

Estado Usado Condición Bueno Marca STOLL Modelo R 37 DS Referencia A21370 Año 2006



### RASTRILLO HILERADOR KVERNELAND TAURUP 9184C US3441

RASTRILLO HILERADOR KVERNELAND TAURUP 9184C ANCHO DE LABOR 9 METROS ARRASTRADO CON DOCUMENTACION SE ENTREGA EN ESTADO ACTUAL PRECIO +...

5.000€

Estado Usado Condición Regular Marca KVERNELAND Modelo TAURUP 9184C Referencia A21247 Año 2009



### RASTRILLO HILERADOR I.M.A. 6AST 380/11 US 2986

RASTRILLO HILERADOR I.M.A. ANCHO DE LABOR 3,8 METROS ELEVACION HIDRAULICA DE ALTURA DE PUAS 11 BRAZOS / 4 PUAS POR BRAZO GIRO EN...

2.500€

Estado Usado Condición Bueno Marca I.M.A. Modelo 6AST 380/11 Referencia A18917 Año 1998



### RASTRILLO HILERADOR ACMA MAX 4000 US 2988

RASTRILLO HILERADOR ACMA MAX 4000 ANCHO DE LABOR 4 METROS ELEVACION HIDRAULICA DE ALTURA DE PUAS 11 BRAZOS / 4 PUAS POR BRAZO GIRO EN...

2.500€

Estado Usado Condición Bueno Marca ACMA Modelo MAX 4000 Referencia A18916 Año 2005



### RASTRILLO HILERADOR POTTINGER TOP 420 N US 2952

HILERADOR POTTINGER TOP 420 N ANCHO DE LABOR 4,2 METROS 12 BRAZOS / 4 PUAS POR BRAZO EJE TANDEM REVISADO Y FUNCIONANDO \*\*\*REBU\*\*\*

3.000€

Estado Usado Condición Perfecto Marca POTTINGER Modelo TOP 420 N Referencia A18646 Año 2005



### RASTRILLO FIAT US-2545

RASTRILLO FIAT ANCHO DE LABOR 2.8 METROS PREVEER REPARACIONES \*\*\*REBU\*\*\*

150€

Estado Usado Condición Perfecto Marca FIAT Referencia A16469 Año 1990



### HILERADOR HENIFICADOR SAMA 365 US-2297

HILERADOR/HENIFICADOR SAMA MODELO 365 REVISADO Y FUNCIONANDO PRECIO 1300 € \*\*\*REBU\*\*\*

1.300€

Estado Usado Condición Perfecto Marca SIN MARCA Modelo SAMA 365 Referencia A15183 Año 1997

## AGRÍCOLA - REMOLQUE



### REMOLQUE AGRICOLA CLIENTE 1.6 X 2.6

REMOLQUE AGRICOLA CLIENTE MEDIDAS 1.6 X 2.6 SIN DOCUMENTACIÓN +++CLIENTE+++ \*\*\*REBUM\*\*\*

1.199€

Estado Usado Condición Bueno Marca SIN MARCA Modelo 1.6 X 2.6 Referencia A21396 Año 1988



### REMOLQUE AGRICOLA 1.5 X 2.5 US 3463

REMOLQUE AGRICOLA MEDIDAS 1.5 X 2.5 ELEVACION MECANICA BALDERA DE 40 CM SIN DOCUMENTACION EN ESTADO ACTUAL \*\*\*REBU\*\*\*

900€

Estado Usado Condición Perfecto Marca SIN MARCA Modelo 1.5 X 2.5 Referencia A21390 Año 2000



### REMOLQUE ANDO CON GRUA PALMS 2.54 NUEVOS

REMOLQUE ANDO CON GRUA PALMS 2.54 EJE DE 70 C/TAMBOR FRENO 300X060 RUEDAS 13.0/55-17TL138A8/141A618PR BKT ANCHURA TOTAL-1700MM MMTA.5.000...

16.500€

Estado Usado Condición Perfecto Marca ANDO Modelo 3300 X 2050 Referencia A20742 Año 2025



### REMOLQUE BLANCO Y ORO RBT6055 US 3363

REMOLQUE BLANCO Y ORO RBT6055 4 CADENAS DE ARRASTRE EJE TANDEM FRENTE HIDRAULICO RUEDAS 560/60R22.5 LUCES DE TRABAJO...

24.998€

Estado Usado Condición Perfecto Marca BLANCO Y ORO Modelo RBT6055 Referencia A20695 Año 2021



### REMOLQUE BLANCO Y ORO FORRAJERO US 3352

REMOLQUE FORRAJERO BLANCO Y ORO RB03 1 EJE FRENO HIDRAULICO BALLESTA EN LANZA PUERTA TRASERA HIDRAULICA DESCARGA HIDRAULICA LARGO 4.45...

5.000€

Estado Usado Condición Bueno Marca BLANCO Y ORO Modelo 4.45 x 2 Referencia A20471 Año 2004



### REMOLQUE FORRAJERO JEANTIL EP2140 US 2974

REMOLQUE JEANTIL EP2140 EJE TANDEM RUEDAS 560/60R22.5 EJE DIRECCIONAL FORZADO PIE DE APOYO HIDRAULICO REVISADO Y FUNCIONANDO PRECIO +...

17.000€

Estado Usado Condición Bueno Marca JEANTIL Modelo EP2140 Referencia A20437 Año 2015



### REMOLQUE AGRICOLA 1600\*2600

REMOLQUE AGRICOLA MEDIDAS 1600\*2600 PLUMA HIDRAULICA EN LANZA CABRESTANTE PATAS DE APOYO CON DOCUMENTACIÓN EN ESTADO...

6.000€

Estado Usado Condición Perfecto Marca SIN MARCA Modelo 1600\*2600 Referencia A19729 Año 2000



### REMOLQUE TRANSPORTE BLANCO Y ORO US-2559

REMOQUE DE TRANSPORTE BLANCO Y ORO 1 EJE PIE DE APOYO HIDRAULICO PUERTA TRASERA HIDRAULICA DESCARGA HIDRAULICA MEDIDAS DE CAJA: LARGO 4.4...

4.500€

Estado Usado Condición Perfecto Marca BLANCO Y ORO Modelo TRANSPORTE Referencia A16554 Año 2000

## AGRÍCOLA - REMOLQUE ESPARCIDOR



### REMOLQUE ESPARCIDOR SANTAMARIA DM-8 US 3448

REMOLQUE ESPARCIDOR SANTAMARIA DM-8 8 METROS CUBICOS DE CAPACIDAD 2 MOLINETES VERTICALES BALLESTA EN LANZA PUERTA HIDRAULICA DE...

9.000€

Estado Usado Condición Bueno Marca SANTAMARIA Modelo DM-8 Referencia A21378 Año 2005



### REMOLQUE ESPARCIDOR CORIMA US 3438

REMOLQUE ESPARCIDOR CORIMA PUERTA DE GUILLOTINA 4 MOLINETES AVANCE DE PISO HIDRAULICO SIN DOCUMENTACIÓN RUEDAS 385/65R22.5 SE VENDE EN...

3.000€

Estado Usado Condición Regular Marca CORIMA Modelo 4 MOLINETES Referencia A21242



### REMOLQUE ESPARCIDOR SANTAMARIA HB145 US 3534

REMOLQUE ESPARCIDOR SANTAMARIA HB145 2 MOLINETES VERTICALES INCLINADOS BALLESTA EN LANZA EJE DIRECCIONAL TDF HOMOCINETICA 4 CADENAS DE...

25.000€

Estado Usado Condición Bueno Marca SANTAMARIA Modelo HB145 Referencia A20470 Año 2016



### ESPARCIDOR SUSPENDIDO AGRIMAX 1 M3

ESPARCIDOR SUSPENDIDO AGRIMAX CAPACIDAD 1 METRO CUBICO CARGA AUTONOMA GALVANIZADO DESCARGA POR TORNILLO SINFIN REQUIERE 2 TOMAS...

4.100€

Estado Usado Condición Perfecto Marca AGRIMAX Modelo 1 M3 Referencia A19515 Año 2024



### REMOLQUE ESPARCIDOR SANTINI G40 US 2985

REMOLQUE ESPARCIDOR SANTINI G40 1 PLATO TRASERO DE DESCARGA PUERTA HIDRAULICA DESCARGA HIDRAULICA CON DOCUMENTACION REVISADO Y...

4.500€

Estado Usado Condición Bueno Marca SIN MARCA Modelo SANTINI G40 Referencia A18913 Año 1990

## AGRÍCOLA - RODILLO



### RODILLO COMPACTADOR 2 METROS US 3397

RODILLO COMPACTADOR MEDIDAS 2 X 1 METRO DE DIAMETRO SIN DOCUMENTACIÓN PRECIO + IVA

1.600€

Estado Usado Condición Bueno Marca SIN MARCA Modelo 2 METROS Referencia A20786 Año 1990



### RODILLO COMPACTADOR ANDO 2500 US 2939

RODILLO COMPACTADOR ANDO MEDIDAS 2,5 X 1 DE DIAMETRO CON DOCUMENTACIÓN PRECIO + I.V.A.

2.600€

Estado Usado Condición Perfecto Marca ANDO Modelo 2.5 Referencia A20735 Año 2005

## AGRÍCOLA - ROTOEMPACADORA



### ROTOEMPACADORA NEW HOLLAND BR740 US 3215

ROTOEMPACADORA NEWHOLLAND BR 740 ATADOR DE HILO SISTEMA DE CORREAS MAQUINA CON DOCUMENTACIÓN PRECIO + I.V.A.

10.000€

Estado Usado Condición Bueno Marca NEW HOLLAND Modelo BR 740 Referencia A20410 Año 2004



### ROTOEMPACADORA CLIENTE GALLIGNANI 3200L US 3204

ROTOEMPACADORA GALLIGNANI 3200 L RODILLOS ATADOR DE MALLA CON DOCUMENTACION +++CLIENTE+++ EN ESTADO ACTUAL

7.000€

Estado Usado Condición Bueno Marca GALLIGNANI Modelo 3200L Referencia A20156



### ROTOEMPACADORA KRONE FORTIMA V1500 MC US 2684

ROTOEMPACADORA KRONE FORTIMA V1500 MC 17 CUCHILLAS ANCHO DE PICK-UP 2 METROS ATADOR DE MALLA 17 CUCHILLAS RUEDA 19.0 45 17 CAMARA...

26.500€

Estado Usado Condición Perfecto Marca KRONE Modelo FORTIMA V1500 MC Referencia A17587 Año 2014



### ROTO WELGER RP150 US-2413 (PREVEER REPARACIONES)

ROTOEMPACADORA WELGER RP150 ANCHO DE PICK UP 1.4 MAQUINA AVERIADA PRECIO 500€ \*\*\*REBU\*\*\*

500€

Estado Usado Condición Bueno Marca WELGER Modelo RP150 Referencia A15599 Año 2000

## AGRÍCOLA - SEGADORA DE PEINE



### SEGADORA BERTOLINI 124D US 3231

SEGADORA BERTOLINI 124D ANCHO DE PEINE 1.20 3 RUEDAS SIN DOCUMENTACION REVISADA Y FUNCIONANDO \*\*\*REBU\*\*\*

1.200€

Estado Usado Condición Bueno Marca BERTOLINI Modelo 124D Referencia A20469 Año 1990



### SEGADORA DE PEINE BERTOLINI 124D US 2868

SEGADORA DE PEINE BERTOLINI 124D ANCHO DE PEINE 1,20 3 RUEDAS CON DOCUMENTACIÓN EN ESTADO ACTUAL +++CLIENTE+++ \*\*\*REBUM\*\*\*

1.000€

Estado Usado Condición Bueno Marca BERTOLINI Modelo 124D Referencia A19811 Año 1990



### SEGADORA BERTOLINI US-2114

SEGADORA BERTOLINI MOTOAGRO MS-74 124 D EN ESTADO ACTUAL MAQUINA FUNCIONANDO + CLIENTE REBU

800€

Estado Usado Condición Bueno Marca BERTOLINI Modelo MS-74 Referencia A13660

## AGRÍCOLA - SEGADORA DISCOS

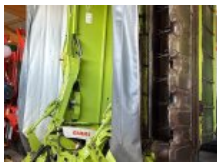


### SEGADORA FELLA SM320 US 3235

SEGADORA FELLA SM320 ANCHO DE LABOR 3,2 6 DISCOS72 CUCHILLAS POR DISCO AÑO 2008 PESO 724KG REVISADA Y FUNCIONANDO PRECIO + I.V.A.

5.000€

Estado Usado Condición Bueno Marca FELLA Modelo SM 320 Referencia A21236 Año 2008



### SEGADORA CLIENTE MARIPOSA CLAAS DISCO 9100C

SEGADORA CLAAS CINTAS AGRUPADORAS ACONDICIONADOR DE MAYALES PROCEDE DE CLIENTE PRECIO A CONVENIR OSCAR 629069000

Consultar

Estado Usado Condición Perfecto Marca CLAAS Modelo DISCO 9100C Referencia A21093



### SEGADORA KUHN FC283GII US 2489

SEGADORA KUHN FC283GII ANCHO DE LABOR 2,8 ACONDICIONADOR DE MAYALES 7 DISCOS REVISADA Y FUNCIONANDO PRECIO + I.V.A.

3.900€

Estado Usado Condición Bueno Marca KUHN Modelo FC283GII Referencia A20435 Año 2005



### SEGADORA FRONTAL DEUTZ-FAHR US 3182

SEGADORA FRONTAL DEUTZ-FAHR ANCHO DE LABOR 3 METROS PESO 1370 KG. REVISADA Y FUNCIONANDO PRECIO + I.V.A.

3.900€

Estado Usado Condición Bueno Marca DEUTZ-FAHR Modelo FRONTAL Referencia A20072 Año 2005



### SEGADORA FRONTAL FENDT SLICER 310 FQ KC US 3184

SEGADORA FRONTAL FENDT MODELO SLICER 310 FQ KC ANCHO DE LABOR 3,1 METROS ACONDICIONADOR DE PUAS 7 DISCOS REVISADA Y FUNCIONANDO PRECIO +...

14.500€

Estado Usado Condición Perfecto Marca FENDT Modelo SLICER 310 FQ KC Referencia A20064 Año 2021



### SEGADORA KRONE EASY CUT R360 US 2546

SEGADORA KRONE EASY CUT R360 ANCHO DE LABOR 3,6 METROS PENDULAR 8 DISCOS/2 CUCHILLAS POR DISCO REVISADA Y FUNCIONANDO \*\*\*REBU\*\*\*

4.900€

Estado Usado Condición Bueno Marca KRONE Modelo EASY CUT R360 Referencia A20057 Año 2010



### SEGADORA DE DISCOS KRONE B1000 US 2690

SEGADORA KRONE EASY CUT B1000 CV ANCHO DE LABOR 10.1 METROS AGRUPADORES DE HILERAS ACONDICIONADOR DE MAYALES REVISADA Y FUNCIONANDO PRECIO...

39.000€

Estado Usado Condición Perfecto Marca KRONE Modelo B1000 Referencia A19658 Año 2017



### SEGADORA LELY SPLENDIMO 320M US 2961

SEGADORA LELY SPLENDIMO 320 M ANCHO DE LABOR 3,20 METROS 8 DISCOS PENDULAR PLEGADO VERTICAL REVISADA Y FUNCIONANDO PRECIO+ I.V.A.

4.900€

Estado Usado Condición Bueno Marca LELY Modelo 320 Referencia A18648 Año 2009



### SEGADORA KRONE EASY CUT 320 US 2710

SEGADORA KRONE EASY CUT 320 ANCHO DE LABOR 3.2 METROS PENDULAR 7 DISCOS DE CORTE REVISADA Y FUNCIONANDO PRECIO + I.V.A.

5.900€

Estado Usado Condición Bueno Marca KRONE Modelo EASY CUT 320 Referencia A17481 Año 2004



### SEGADORA JOHN DEERE 324 US-2258

SEGADORA DE DISCOS JOHN DEERE ANCHO DE LABOR 2.4 M. ACONDICIONADOR DE MAYALES REVISADA Y FUNCIONANDO \*\*\*REBU\*\*\*

4.500€

Estado Usado Condición Bueno Marca JOHN DEERE Modelo 324 Referencia A14934 Año 2005



### SEGADORA JF STOLL SB2005 US-2214

SEGADORA MARCA JF STOLL MODELO SB2005 ANCHO DE LABOR 2 METROS REVISADA Y FUNCIONANDO \*\*\*REBU\*\*\*

2.300€

Estado Usado Condición Perfecto Marca STOLL Modelo SB 2005 Referencia A14472 Año 2000



### SEGADORA MEYER TR-215 US-417

SEGADORA MEYER MODELO TR-215 REVISADA Y FUNCIONANDO

Consultar

Estado Usado Condición Bueno Marca NIEMEYER Modelo TR-215 Referencia A13447 Año 2001



### Segadora Rotativa Jf Stoll gxs 2805 us1419

Revisafa y funcionando 2.80 corte Pendular C2100frebu4500

3.900€

Estado Usado Condición Bueno Marca J.F. Modelo Gxs3805 Referencia A09475

## AGRÍCOLA - SEGADORA TAMBORES



### SEGADORA DE TAMBORES SIP 165 US 2875

SEGADORA DE TAMBORES SIP ANCHO DE LABOR 1.65 METROS PLEGADO LONGITUDINAL REVISADA Y FUNCIONANDO \*\*\*REBU\*\*\*

900€

Estado Usado Condición Bueno Marca SIP Modelo 165 Referencia A19536 Año 1990

## AGRÍCOLA - SEMBRADORA



### SEMBRADORA DE PATATAS AUSAMA 2 SURCOS US 3469

SEMBRADORA DE PATATAS AUSAMA 2 SURCOS REVISADA Y FUNCIONANDO PRECIO + I.V.A.

1.000€

Estado Usado Condición Perfecto Marca AUSAMA Modelo 2 SURCOS Referencia A21461 Año 2014



### SEMBRADORA AMAZONE D9 30 US 3472

SEMBRADORA AMAZONE D9 30 ANCHO DE LABOR 3 METROS 24 BOTAS REVISADA Y FUNCIONANDO PRECIO + I.V.A.

5.900€

Estado Usado Condición Bueno Marca AMAZONE Modelo D9 30 Referencia A21455 Año 2010



### SEMBRADORA MAIZ MONOSEM NG-PLUS 6 US 3188

SEMBRADORA MONOSEM NG-PLUS 6 MICROGRANULADORES MARCADORES HIDRAULICOS REVISADA Y FUNCIONANDO PRECIO + I.V.A.

13.900€

Estado Usado Condición Bueno Marca MONOSEM Modelo NG-PLUS 6 Referencia A20146 Año 2015



### SEMBRADORA MAIZ MARTA 6 FILAS US 3164

SEMBRADORA MAIZ MASCHIO MODELO MARTA 6 FILAS MICROGRANULADOR ORDENADOR REVISADA Y FUNCIONANDO PRECIO + I.V.A.

24.000€

Estado Usado Condición Perfecto Marca MASCHIO Modelo MARTA 6 FILAS Referencia A19813 Año 2022



### Sola ss680 US-1330

Sembradora sola +++ CLIENTE

600€

Estado Usado Condición Regular Marca SOLA Modelo Ss680 Referencia A11654



### SEMBRADORA SULKY MASTER 3 US-882

en estado actual Ancho de labor 2.5 metros

600€

Estado Usado Condición Bueno Marca SULKY Modelo Master Referencia A09464

## AGRÍCOLA - SULFATADORA



### SULFATADORA AUSAMA 600 L. US 3481

SULFATADORA AUSAMA CAPACIDAD 600 L. BOMBA DE PISTONES BARRAS DE 10 METROS MAQUINA CON PAPELES AL DIA REVISADA Y FUNCIONANDO PRECIO +...

1.800€

Estado Usado Condición Perfecto Marca AUSAMA Modelo 600 L. Referencia A21464 Año 2010



### SULFATADORA AGUIRRE 1200 US 3234

SULFATADORA AGUIRRE 1200 L. BARRAS HIDRAULICAS DE 12 METROS MANDOS ELECTRICOS MARCADOR DE ESPUMA REVISADA Y FUNCIONANDO PRECIO + I.V.A.

4.900€

Estado Usado Condición Perfecto Marca AGUIRRE Modelo 1200 L. Referencia A21083 Año 2013



### SULFATADORA AGUIRRE 1200 L. US 3377

SULFATADORA AGUIRRE 1200 L. BOMBA DE PISTONES BARRAS DE 12 METROS EN CRUZ DEPOSITO DE LAVADO GENERAL DEPOSITO LAVAMANOS REVISADA Y...

3.000€

Estado Usado Condición Perfecto Marca AGUIRRE Modelo 1200 L. Referencia A20731 Año 2019



### SULFATADORA 600L. US 3051

SULFATADORA 600 L. BARRAS DE 12 METROS EN CRUZ REVISADA Y FUNCIONANDO \*\*\*REBUJ\*\*\*

900€

Estado Usado Condición Bueno Marca SIN MARCA Modelo 600L. Referencia A19196 Año 2000



### SULFATADORA MOVICAM 1000 L. US 2901

SULFATADORA MOVICAM 1000 L. DE CAPACIDAD BOMBA DE PISTONES LAVAMANOS CORTE DE TRAMOS MANUAL INCORPORADOR DE PRODUCTO MARCADOR DE...

2.600€

Estado Usado Condición Bueno Marca MOVICAM Modelo 1000 L. Referencia A18115 Año 2010



### SULFATADORA SANZ 1250 L. US 2798

SULFATADORA SANZ 1250 LITROS DE CAPACIDAD BOMBA DE ENGRANAJES MARCADOR DE ESPUMA DEPOSITO LAVAMANOS BARRAS DE 15 METROS REVISADA Y...

2.500€

Estado Usado Condición Perfecto Marca SANZ Modelo 1250 L. Referencia A18059 Año 2005



### SULFATADORA SLH 1000 L. US 2686

SULFATADORA SLH CAPACIDAD 1000 LITROS BARRAS DE 12 METROS BOMBA DE MEMBRANAS LAVAMANOS CORTE MANUAL DE TRAMOS REVISADA Y...

1.900€

Estado Usado Condición Perfecto Marca SIN MARCA Modelo 1000 L. Referencia A17568 Año 2012

## AGRÍCOLA - TRACTOR ARTICULADO



### TRACTOR PASQUALI 945 US 2748

TRACTOR PASQUALI 945 ARRANQUE ELECTRICO EN ESTADO ACTUAL SIN DOCUMENTACION \*\*\*REBU\*\*\*

2.500€

Estado Usado Condición Bueno Marca PASQUALI Modelo 945 Referencia A16856 Año 1990

## AGRÍCOLA - TRACTOR FRUTERO



### TRACTOR LAMBORGHINI 550DT US 3148

TRACTOR LAMBORGHINI 550 DT TRACCION A LAS 4 RUEDAS 2 GRUPOS / 4 MARCHAS 2 SALIDAS DE HIDRAULICO REVISADO Y FUNCIONANDO \*\*\*REBU\*\*\*

10.500€

Estado Usado Condición Perfecto Marca LAMBORGHINI Modelo 550 DT Referencia A20060 Año 1995

## AGRÍCOLA - TRACTOR NORMAL



### TRACTOR CLAAS ARES 617 ATZ US 3459

TRACTOR CLAAS ARES 617 ATZ 113 CV AÑO 2006 14217 HORAS 6 SALIDAS DE HIDRAULICO FRENO HIDRAULICO A REMOLQUE CAMBIO POR PAQUETES DE DISCO...

25.000€

Estado Usado Condición Bueno Marca CLAAS Modelo ARES 317 ATZ Referencia A21398 Año 2006



### TRACTOR MASSEY FERGUSON 6480 DYNASHIFT US 3129

TRACTOR MASSEY FERGUSON 6480 DYNASHIFT ISOBUS TRASERO ANCLAJES PARA PALA TENIAS 7462 HORAS DE TRABAJO 4 SALIDAS DE HIDRAULICO RUEDAS DEL....

30.000€

Estado Usado Condición Bueno Marca MASSEY FERGUSON Modelo 6480 DYNASHIF Referencia A21397 Año 2003



### TRACTOR JOHN DEERE 6320 US 3435

TRACTOR JOHN DEERE 6320 7925 HORAS DE TRABAJO CAMBIO POWER QUAD 4 SALIDAS DE HIDRAULICO INVERSOR RUEDAS DEL. 420/70R24 RUEDAS TRAS....

37.000€

Estado Usado Condición Bueno Marca JOHN DEERE Modelo 6320 Referencia A21371 Año 2006



### TRACTOR FORD 7610 DT CON PALA TENIAS US 3437

TRACTOR FORD 7610 DT PALA TENIAS B2 SERIE 100 CAZO ARIDOS DE 2 METROS 9370 HORAS EN ESTADO ACTUAL PRECIO + I.V.A.

15.000€

Estado Usado Condición Perfecto Marca FORD Modelo 4610 DT Referencia A21239 Año 1990



### TRACTOR MASSEY FERGUSON 5450 DYNA 4 US 3419

TRACTOR MASSEY FERGUSON 5450 105 CV CAMBIO DYNA 4 4205 HORAS DE TRABAJO RUEDAS DEL. 480/65R24 RUEDAS TRAS. 560/65R34 4 SALIDAS DE...

42.900€

Estado Usado Condición Perfecto Marca MASSEY FERGUSON Modelo 5450 DYNA 4 Referencia A21081 Año 2013



### TRACTOR FENDT 726 GEN7

TRACTOR FENDT 726 GEN 7 2600 HORAS FRENOS DE AIRE GPS TRIPUNTAL DELANTERO CON TDF ISOBUS DELANTERO Y TRASERO PRECIO + I.V.A.

240.000€

Estado Usado Condición Perfecto Marca FENDT Modelo 726 GEN7 Referencia A20992 Año 2024



### TRACTOR MASSEY FERGUSON 8660 DYNA VT US 3065

TRACTOR MASSEY FERGUSON 8660 DYNA VT CAMBIO DYNA VT 14700 HORAS 280 CV RUEDA TRASERA 710/70R42 RUEDAS DEL. 60/70R34 REVISADO Y...

47.000€

Estado Usado Condición Bueno Marca MASSEY FERGUSON Modelo 8660 DYNA VT Referencia A20991 Año 2009



### TRACTOR JOHN DEERE 3135 CON PALA

TRACTOR JOHN DEERE 3135 SIMPLE TRACCION CON PALA TENIAS EN ESTADO ACTUAL +++CLIENTE+++ \*\*\*REBU\*\*\*

9.800€

Estado Usado Condición Bueno Marca JOHN DEERE Modelo 3135 Referencia A20990 Año 1980



### TRACTOR FENDT 824 VARIO US 3187

TRACTOR FENDT 824 VARIO 10566 HORAS DE TRABAJO 8 SALIDAS DE HIDRAULICO FRENOS DE AIRE TRIPUNTAL DELANTERO CON TDF + 2 SALIDAS DE...

69.000€

Estado Usado Condición Bueno Marca FENDT Modelo 824 VARIO Referencia A20923 Año 2018



### TRACTOR VALTRA T174 US 3233

TRACTOR VALTRA T174 5634 HORAS DE TRABAJO TRIPUNTAL DELANTERO CON TDF + 4 SALIDAS DE HIDRAULICO 8 SALIDAS DE HIDRAULICO TRASERAS FRENOS DE...

69.800€

Estado Usado Condición Perfecto Marca VALTRA Modelo T 174 Referencia A20877 Año 2019



### TRACTOR MASSEY FERGUSON 8732 DYNA VT US 3230

TRACTOR MASSEY FERGUSON 8732 DYNA VT EXCLUSIVE CAMBIO DYNA VT TRIPUNTAL DELANTERO 10 SALIDAS DE HIDRAULICO + 2 DELANTERAS...

115.000€

Estado Usado Condición Perfecto Marca MASSEY FERGUSON Modelo 8732 DYNA VT Referencia A20867 Año 2021



### TRACTOR MASSEY FERGUSON 7480 DYNA VT US 3413

TRACTOR MASSEY FERGUSON 7480 DYNA VT 9443 HORAS TRIPUNTAL DELANTERO RUEDAS DEL. 480/70R28 RUEDAS TRAS. 580/70R38 8 SALIDAS DE...

39.000€

Estado Usado Condición Bueno Marca MASSEY FERGUSON Modelo 7480 DYNA VT Referencia A20840 Año 2008



### TRACTOR MASSEY FERGUSON 6480 DYNASHIFT US 3537

TRACTOR MASSEY FERGUSON 6480 DYNASHIFT PALA TENIAS B3 CON CAZO DE 2,2 METROS 3ª FUNCION 7462 HORAS DE TRABAJO 4 SALIDAS DE...

36.000€

Estado Usado Condición Bueno Marca MASSEY FERGUSON Modelo 6480 DYNASHIF CON PALA Referencia A20694 Año 2007



### TRACTOR FENDT 718 VARIO US 3228

TRACTOR FENDT 718 8 SALIDAS DE HIDRAULICO TRIPUNTAL Y TDF DELANTERA FRENOS DE AIRE PARA APERO 2 SALIDAS DE HIDRAULICO DELANTERAS 10117...

90.000€

Estado Usado Condición Perfecto Marca FENDT Modelo 718 VARIO Referencia A20520 Año 2018 Horas de trabajo 10.117 Potencia (CV) 180



### TRACTOR FENDT 824 US 2984

TRACTOR FENDT 824 VARIO 13100 HORAS DE TRABAJO RUEDAS DEL. 560/65R24 RUEDAS TRASERAS TRIPUNTAL DELANTERO 6 SALIDAS DE HIDRAULICO FRENOS...

73.000€

Estado Usado Condición Bueno Marca FENDT Modelo 824 VARIO Referencia A19191



### TRACTOR CLIENTE FENDT 828 PROFI PLUS

TRACTOR FENDT 828 PROFI PLUS 280 CV 4434 HORAS DE TRABAJO CAMBIO VARIO 8 SALIDAS DE HIDRAULICO FRENOS DE AIRE TRIPUNTAL DELANTERO CON...

130.000€

Estado Usado Condición Perfecto Marca FENDT Modelo 828 PROFI PLUS Referencia A18683 Año 2018 Horas de trabajo 4.434 Potencia (CV) 280



### TRACTOR CASE CVX1190 US 2467

TRACTOR CASE CVX1190 15000H. CAMBIO CONTINUO 6 SALIDAS DE HIDRAULICO TRIPUNTAL DELANTERO SUSPENSION DELANTERA MANDOS DE HIDRAULICO...

35.000€

Estado Usado Condición Bueno Marca CASE Agrícola Modelo CVX1190 Referencia A16968 Año 2005

## DESGUACE - TRACTORES



### despiece tractor Fendt 930

Despiece tractor Fendt 930 Motor averiado Cabina con golpe Vario vendido

Estado Usado Condición Bueno Marca FENDT Modelo 930 Referencia A09582

Consultar

## DESGUACE - VARIOS



### DESPIECE GRADA ROTATIVA AMAZONE

DESPIECE GRADA ROTATIVA AMAZONE TRIPUNTAL 1200€ CASCO + PUAS 1000€ GRUPO 700€ RODILLO DE BARRAS 800€ \*\*\*REBUM\*\*\* +++CLIENTE+++

3.600€

Estado Usado Condición Bueno Marca AMAZONE Modelo GRADA ROTATIVA Referencia A21392 Año 2000

## FORESTAL - ASTILLADOR



### ASTILLADORA DE TRONCOS AGRIMAX VERTICAL CORTEMAX22

ASTILLADORA DE TRONCOS AGRIMAX VERTICAL CORTEMAX 22T ACCIONAMIENTO CON TOMA DE FUERZA A 540 RPM BOMBA HIDRAULICA INDEPENDIENTE CAPACIDAD...

2.400€

Estado Usado Condición Perfecto Marca AGRIMAX Modelo CORTEMAX22T Referencia A20542 Año 2024

## FORESTAL - DESBROZADORA



### DESBROZADORA JUMAVA 1300 DESPLAZABLE US 3458

DESBROZADORA JUMAVA 1300 ANCHO DE LABOR 1,30 DESPLAZABLE TDF CON EMBRAGUE REVISADA Y FUNCIONANDO PRECIO + I.V.A.

1.300€

Estado Usado Condición Bueno Marca SIN MARCA Modelo 1300 DESPLAZABLE Referencia A21454 Año 2015



### DESBROZADORA AGRIMAX DESBROMAXECO1400

DESBROZADORA DE CADENAS AGRIMAX ANCHO DE LABOR 1,40 METROS TDF CON TORNILLO FUSIBLE ULTIMAS UNIDADES UNIDADES LIMITADAS PRECIO + I.V.A.

850€

Estado Usado Condición Perfecto Marca AGRIMAX Modelo DESBROMAXECO1400 Referencia A20547 Año 2024



### DESBROZADORA 1700 DESPLAZABLE US 2880

DESBROZADORA 1700 DESPLAZABLE ANCHO DE LABOR 1.70 GRUPO BONDIOLI 31 50 REVISADA Y FUNCIONANDO Tlfno.603.733.522 PRECIO + I.V.A.

2.900€

Estado Usado Condición Perfecto Marca SIN MARCA Modelo 1700 DESPLAZABLE Referencia A18401 Año 2010

## FORESTAL - DESBROZADORA DE BRAZO



### DESBROZADORA DE BRAZO GL1 PROF 620 US 3434

DESBROZADORA DE BRAZO GL1 PROF 620 ALCANCE 5.20 METROS DE BRAZO CABEZAL DE 1,20 MANDOS DE SIRGAS ENFRIADOR DE ACEITE REVISADA Y...

6.900€

Estado Usado Condición Bueno Marca GL1 Modelo PROF 620 Referencia A21380 Año 2009



### DESBROZADORA DE BRAZO 6 METROS US 2906

DESBROZADORA DE BRAZO ALCANCE DE BRAZO 6 METROS ENFRIADOR DE ACEITE MANDOS DE SIRGAS CABEZAL DE 1,20 METROS REVISADA Y FUNCIONANDO PRECIO...

6.900€

Estado Usado Condición Bueno Marca SIN MARCA Modelo 6 METROS Referencia A20955 Año 2005



### DESBROZADORA DE BRAZO COSMA 5M US 3113

DESBROZADORA DE BRAZO COSMA ANCHO DE CABEZAL 1,20 ALCANCE 5 METROS MANDOS DE SIRGAS REVISADA Y FUNCIONANDO PRECIO + I.V.A.

6.500€

Estado Usado Condición Bueno Marca COSMA Modelo 5 METROS Referencia A19810 Año 1999



### DESBROZADORA DE BRAZO GL1 KP600L US 2951

DESBROZADORA DE BRAZO GL1 MODELO KP600L ALCANCE 6 METROS ANCHO DE CABEZAL 1.20 TELESCOPICA EN ESTADO ACTUAL PRECIO + I.V.A.

7.000€

Estado Usado Condición Bueno Marca GL1 Modelo KP600L Referencia A19285 Año 2010

## FORESTAL - TRITURADORA



### TRITURADORA TMC CANCELA TH250 US 3470

TRITURADORA TMC CANCELA TH 250 ANCHO DE LABOR 2,5 METROS RODILLO TRASERO REVISADA Y FUNCIONANDO PRECIO + I.V.A.

4.900€

Estado Usado Condición Bueno Marca TMC CANCELA Modelo TH 250 Referencia A21457 Año 2010



### TRITURADORA AGRIMAX FORTEMAX 180

TRITURADORA AGRIMAX FORTEMAX 180 DEPLAZABLE PUERTA TRASERA HIDRAULICA MEDIANTE CILINDROS HIDRAULICOS 4 CORREAS REVISADA \*\*\*REBUM\*\*\*

4.500€

Estado Usado Condición Bueno Marca AGRIMAX Modelo FORTEMAX180 Referencia A21161 Año 2024



### TRITURADORA ORSI WP2800 US 3410

TRITURADORA ORSI WP 2800 ANCHO DE LABOR 2.8 METROS DESPLAZABLE HIDRAULICO AÑO 2014 PESO 780 KG REVISADA Y FUNCIONANDO PRECIO + I.V.A.

4.500€

Estado Usado Condición Bueno Marca ORSI Modelo WP 2800 Referencia A21077 Año 2014



### TRITURADORA TMC CANCELA TFM200 US 3398

TRITURADORA TMC CANCELA TFM200 ANCHO DE LABOR 2 METROS ESTRUCTURA TRASERA EN ESTADO ACTUAL PRECIO + I.V.A.

13.000€

Estado Usado Condición Bueno Marca TMC CANCELA Modelo TFM200 Referencia A20984 Año 2010



### TRITURADORA TMC CANCELA TFT 250

TRITURADORA TMC CANCELA TFT 250 ANCHO DE LABOR 2.50 METROS KIT TURBO (EMBRAGUES) ALINEADOR DE GRUPO \*\*\*REBUM\*\*\*

49.000€

Estado Usado Condición Perfecto Marca TMC CANCELA Modelo TFT-250 Referencia A20954 Año 2020



### TRITURADORA ORSI STORM 250 US 3405

TRITURADORA ORSI STORM 250 ANCHO DE LABOR 2.5 CABEZAL DESPLAZABLE MECANICO REVISADA Y FUNCIONANDO \*\*\*REBU\*\*\*

5.300€

Estado Usado Condición Bueno Marca ORSI Modelo STORM 250 Referencia A20869 Año 2010



### TRITURADORA FERNANDEZ TSRP180 DEMOSTRACIONES

TRITURADORA FERNANDEZ TSRP180 DESPLAZABLE PUERTA HIDRAULICA CHASIS 8+8 GRUPO BONDIOLI SEMINUEVA PRECIO + I.V.A.

5.500€

Estado Usado Condición Perfecto Marca FERNANDEZ Modelo TSRP180 Referencia A20514 Año 2023



### TRITURADORA CLIENTE AGRIMAX AGF180 US 3530

TRITURADORA AGRIMAX AGF180 ANCHO DE LABOR 1,8 METROS PESO 658 KG. 16 MARTILLOS EN ESTADO ACTUAL +++CLIENTE+++ PRECIO + I.V.A.

2.800€

Estado Usado Condición Perfecto Marca AGRIMAX Modelo AGF180 Referencia A20433 Año 2018



### TRITURADORA MASCHIO GIRAFA 210

TRITURADORA MASCHIO GIRAFA 210 ANCHO DE LABOR 2,10 TDF HOMOCINETICA REVISADA Y FUNCIONANDO \*\*\*REBUM\*\*\*

4.900€

Estado Usado Condición Bueno Marca MASCHIO Modelo GIRAFA 210 Referencia A20431 Año 2007



### TRITURADORA USADA 3 METROS US 3044

TRITURADORA USADA ANCHO DE LABOR 3 METROS CUCHILLAS REVISADA PRECIO + I.V.A.

2.500€

Estado Usado Condición Bueno Marca SIN MARCA Modelo 3 METROS Referencia A19197 Año 2000



### TRITURADORA DE PRADERAS FALC 3 METROS US 2913

TRITURADORA DE PRADERAS FALC ANCHO DE LABOR 3 METROS 5 CORREAS REVISADA Y FUNCINANDO PRECIO + I.V.A.

3.900€

Estado Usado Condición Bueno Marca FALC Modelo 3 METROS Referencia A18643 Año 2010

## INDUSTRIAL - EXCAVADORAS



### EXCAVADORA MIXTA CASE 585 SUPER

EXCAVADORA MIXTA CASE 585 SUPER EN ESTADO ACTUAL 10699 HORAS +++CLIENTE+++ REBUM

19.900€

Estado Usado Condición Perfecto Marca CASE Construccion Modelo 585 SUPER Referencia A20717 Año 1997

## JARDINERÍA - CORTACESPED



### CORTACESPED TORO TURFMASTER 76 US 2380

CORTACESPED TORO TURFMASTER MOTOR KAWASAKI 180 CC ANCHO DE CORTE 76CM RECOGEDOR 1 CUCHILLA PRECIO + I.V.A.

890€

Estado Usado Condición Perfecto Marca TORO Modelo TURFMASTER 76 Referencia A20948 Año 2016



### CORTACESPED YARD-MAN US 3221

CORTACESPED YARD-MAN MOTOR KOHLER COURAGE 19 3 CUCHILLAS DE CORTE RECOGEDOR ANCHO DE CORTE 1.05 \*\*\*REBU\*\*\*

1.500€

Estado Usado Condición Bueno Marca YARD-MAN Modelo 105 Referencia A20947 Año 2010



### CORTACESPED CON RECOGEDOR AGRIMAX CARGOMAX

CORTACESPED AGRIMAX CON RECOGEDOR PARA TRACTOR MEDIDAS DE 1,20 Y 1,60 DE ANCHO DE TRABAJO ALTURA DE CORTE DE 20 A 50 MM DIAMETRO DEL ROTOR...

1.569€

Estado Usado Condición Perfecto Marca AGRIMAX Modelo CARGOMAX Referencia A20540 Año 2024

## OTROS - OTROS



### CAZO CON BASCULAMNTE AGRIMAX CAZOMAX

CAZO CON BASCULANTE AGRIMAX CAZOMAX ANCHO DE LABOR 1,40 1,60 Y 1,80 BASCULANTE HIDRAULICO CAZO PARA TRANSPORTE DE MATERIALES ALTURA DE...

583€

Estado Usado Condición Perfecto Marca AGRIMAX Modelo CAZOMAX Referencia A20541 Año 2024



### TRITURADOR KRASSORT SPECIAL CUT 18 US 2894 CLIENTE

TRITURADOR KRASSORT SPECIAL CUT 18 DOBLE CONTRACUCHILLA Prensador de rodillos +++CLIENTE+++ EN ESTADO ACTUAL PRECIO + I.V.A.

3.500€

Estado Usado Condición Perfecto Marca SIN MARCA Modelo SPECIAL CUT 18 Referencia A19357 Año 2018

## RECAMBIOS - RUEDAS



### RUEDA ALLIANCE 16.5 85 28

RUEDA ALLIANCE 16.5 85 28 1 UD

Consultar

Estado Usado Condición Bueno Marca ALLIANCE Modelo 16.5 85 28 Referencia A20300



### RUEDA ALLIANCE 400 60 15.5

RUEDA ALLIANCE 400 60 15.5 1 UD

Consultar

Estado Usado Condición Bueno Marca ALLIANCE Modelo 400 60 15.5 Referencia A20299



### RUEDA BKT 445 65 22.5

RUEDA BKT 445 65 22.5 CON LLANTA 1 UD

Consultar

Estado Usado Condición Bueno Marca BKT Modelo 445 65 22.5 Referencia A20298



### **RUEDA ALLIANCE 400 60 15.5**

RUEDA ALLIANCE 400 60 15.5 2 UDS

Estado Usado Condición Bueno Marca ALLIANCE Modelo 400 60 15.5 Referencia A20297

[Consultar](#)



### **RUEDAS FIRESTONE 7 50 19**

RUEDAS FIRESTONE 7 50 19 4 UDS

Estado Usado Condición Bueno Marca SIN MARCA Modelo 7 50 19 Referencia A20296

[Consultar](#)



### **RUEDA MICHELIN 560 60 22.5**

RUEDA MICHELIN 560 60 22.5 1 UD

Estado Usado Condición Bueno Marca MICHELIN Modelo 560 60 22.5 Referencia A20295

[Consultar](#)



### **RUEDA ALLIANCE 460 70 24**

RUEDA ALLIANCE 460 70 24 2 UDS

Estado Usado Condición Bueno Marca ALLIANCE Modelo 460 70 24 Referencia A20294

[Consultar](#)



### **RUEDA BKT 580 70 38**

RUEDA BKT 580 70 38 1 UD

Estado Usado Condición Bueno Marca BKT Modelo 580 70 38 Referencia A20293

[Consultar](#)



### **RUEDA FIRESTONE 480 70 28**

RUEDA FIRESTONE 480 70 28 2 UDS

Estado Usado Condición Bueno Marca SIN MARCA Modelo 480 70 28 Referencia A20292

[Consultar](#)



### **RUEDAS TRELLEBORG 480 70 28**

RUEDAS TRELLEBORG 480 70 28 1 UD

Estado Usado Condición Bueno Marca TRELLEBORG Modelo 480 70 28 Referencia A20291

[Consultar](#)



### **RUEDA ALLIANCE 520 85 42**

RUEDA ALLIANCE 520 85 42 1 UDS

Estado Usado Condición Bueno Marca ALLIANCE Modelo 520 85 42 Referencia A20290

[Consultar](#)



### RUEDA MICHELIN 580 70 38

RUEDA MICHELIN 580 70 38 1 UD

Estado Usado Condición Bueno Marca MICHELIN Modelo 580 70 38 Referencia A20289

Consultar



### RUEDA BKT 580 70 38

RUEDA BKT 580 70 38 1 UD

Estado Usado Condición Bueno Marca BKT Modelo 580 70 38 Referencia A20288

Consultar



### RUEDA PETLAS 710 70 42

RUEDA PETLAS 710 70 42 1 UD

Estado Usado Condición Bueno Marca SIN MARCA Modelo 710 70 42 Referencia A20287

Consultar



### RUEDA OZKA 710 70 42

RUEDA OZKA 710 70 42 1 UD

Estado Usado Condición Bueno Marca SIN MARCA Modelo 710 70 42 Referencia A20286

Consultar



### RUEDA VREDESTEIN 710 70 42

RUEDA VREDESTEIN 710 70 42 1 UD

Estado Usado Condición Bueno Marca VREDESTEIN Modelo 710 70 42 Referencia A20285

Consultar



### RUEDA KLEBER 540 65 30

RUEDA KLEBER 540 65 30 2 UDS

Estado Usado Condición Bueno Marca SIN MARCA Modelo 540 65 30 Referencia A20284

Consultar



### RUEDA ALLIANCE 12.5 80 18

RUEDA ALLIANCE 12.5 80 18 2 UDS

Estado Usado Condición Bueno Marca ALLIANCE Modelo 12.5 80 18 Referencia A20283

Consultar



### RUEDA LINGLONG 445 45 19.5

RUEDA LINGLONG 445 45 19.5 1 UD

Estado Usado Condición Bueno Marca SIN MARCA Modelo 445 45 19.5 Referencia A20282

Consultar

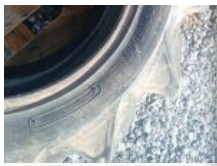


### RUEDAS GOOD YEAR 435 50 19.5

RUEDAS GOOD YEAR 435 50 19.5 3 UDS.

Estado Usado Condición Bueno Marca SIN MARCA Modelo 435 50 19.5 Referencia A20281

Consultar



### RUEDA BRIDGESTONE 8.3-20

RUEDA BRIDGESTONE 8.3-20 1 UD

Estado Usado Condición Bueno Marca BRIDGESTONE Modelo 8.3-20 Referencia A20280

Consultar



### RUEDAS ALLIANCE 400 60 22.5 CON LLANTA

RUEDAS ALLIANCE 400 60 22.5 CON LLANTA 2 UDS

Estado Usado Condición Bueno Marca ALLIANCE Modelo 400 60 R15.5 Referencia A20279

Consultar



### RUEDAS MITAS A ESTRENAR 540/65R38 y 480/65 R24

RUEDAS MITAS 2 UNIDADES 540/65R38 2 UNIDADES 480/65 R24 NUEVAS A ESTRENAR

Estado Usado Condición Perfecto Marca SIN MARCA Modelo 540/65R38 Referencia A19181 Año 2024

Consultar



### Cubiertas Armour sin estrenar 8.3-20

Cubiertas sin estrenar 150 euros unida 3 unidades en stock

Estado Usado Condición Perfecto Marca SIN MARCA Modelo Cubiertas Armour sin estrenar 8.3-20 Referencia A14755 Año 2021

150€



### 1 CUBIERTA ALLIANCE 16.5/85R28

1 CUBIERTA 16.5/85R28 PEQUEÑO RASCAZO EN RUEDA ESTA SIN ESTRENAR SE SACO DE UNA MAQUINA NUEVA POR PEQUEÑO DESPERFECTO

Estado Usado Condición Perfecto Marca ALLIANCE Modelo 16.5/85 r28 Referencia A12943 Año 2020

250€



### RUEDA VREDESTEIN 710-70-42

RUEDA VREDESTEIN MEDIDAS 710-70-42 CANTIDAD 1

Estado Usado Condición Perfecto Marca VREDESTEIN Modelo 710-70-42 Referencia A11256

Consultar



### RUEDA ARMOUR 8-30-20

RUEDA MARCA ARMOUR MEDIDAS 8-30-20 CANTIDAD 2

Estado Usado Condición Perfecto Marca SIN MARCA Modelo ARMOUR 8-30-20 Referencia A11253

Consultar



## RUEDA FIRESTONE 7-50-18

RUEDA FIRESTONE MEDIDAS 7-50-18 CANTIDAD 1

Estado Usado   Condición Perfecto   Marca SIN MARCA   Modelo FIRESTONE 7-50-18   Referencia A11252

[Consultar](#)